

# PUMPFIX

## Pumpengruppen

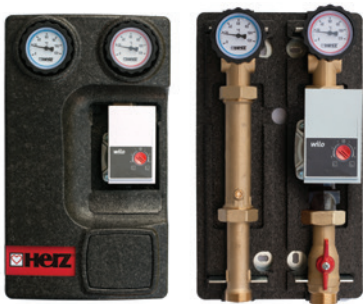


**HERZ Kessel Anschlussgarnituren der Baureihe „PUMPFIX“ sind kompakte Systemkomponenten mit Absperr- und Sicherheitsarmaturen, Regel- und Reguliereinrichtungen zur Verbindung von Energieerzeugern und Versorgungskreisläufen in der Gebäudetechnik.**

Wahlweise nach Anwendungsgebiet sind HERZ PUMPFIX Pumpengruppen mit einer Heizungsumwälzpumpe verschiedener Hersteller und Wirkungsgrade, Absperrhähnen, Temperaturanzeigern, Rückflussverhinderer, Distanzstück, Regulierventile, Mischventile mit manueller Verstellung und 3-Punkt Stellantrieb, Membransicherheitsventil, Überströmventil, Luftansammler Entlüftungsarmatur und einem Kappenventil mit Wellrohr und Haltebügel zu einer kompakten Anschlussgarnitur mit Dämmschale verbaut, werkseitig geprüft und fertig zur zeitsparenden Installation. Als Zubehör wird ein modular aufgebauter Verteiler – ebenfalls installationsfreundlich vorisoliert - in zwei Dämmschalen angeboten. Alle hochwertigen Messingkomponenten werden in den HERZ Werken – welche alle ausschließlich in der Europäischen Union angesiedelt sind - unter ständiger Qualitätskontrolle erzeugt, montiert und geprüft. Überzeugt von der Erfahrung und Motivation unserer Mitarbeiter und der Leistungsfähigkeit des modernen Maschinenparks zur Herstellung von HLK-Produkten in den HERZ Fabriken gelten auch für die Pumpengruppen **PUMPFIX** die HERZ 5 Jahres Garantiebestimmungen und der HERZ Kundenschutzbrief.

**PUMPFIX DIREKT 4510 (DN 25, DN 32)**

Pumpengruppe für einen direkten Heizkreis oder direkte Verbindung zwischen Kessel und Warmwasserbereiter.

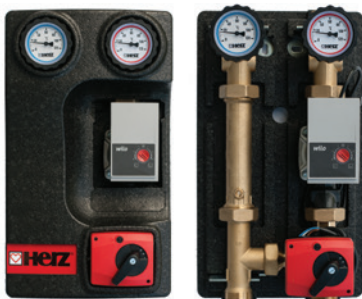


Bestandteile:

- Thermometerkugelhähne mit Absperrventil (0 – 120°C)
- Umwälzpumpe: wahlweise ohne / 3-stufig / elektronisch
- Distanzstück mit Rückschlagventil
- Anschlusssteil mit Absperrventil
- Wärmedämmung

**PUMPFIX MIX 4511 (DN 25, DN 32)**

Pumpengruppe für die elektrische Regelung der Heizkreistemperatur.

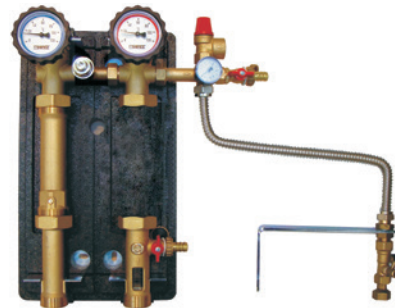


Bestandteile:

- Thermometerkugelhähne mit Absperrventil (0 – 120°C)
- Überströmventil
- Umwälzpumpe: wahlweise ohne / 3-stufig / elektronisch
- Distanzstück mit Rückschlagventil
- Drei-Wege-Mischer
- Motor mit Dreistufenregelung
- Wärmedämmung

**PUMPFIX WP 4512 (DN 32)**

Pumpengruppe für den Anschluss einer Wärmepumpe an den Heizkreis.

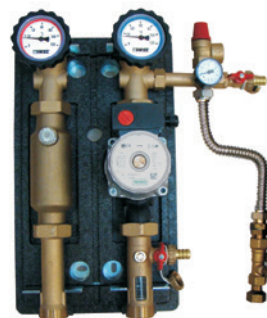


Bestandteile:

- Thermometerkugelhähne mit Absperrventil (0 – 120°C)
- Überströmventil
- Umwälzpumpe: wahlweise ohne / 3-stufig / elektronisch
- Distanzstück mit Rückschlagventil
- Durchlaufregler und Indikator
- Ausdehnungsgefäß-Anschluss
- Wärmedämmung und Sicherheitselemente

**PUMPFIX SOLAR 4513 (DN 20, DN 25)**

Pumpengruppe für Solarsysteme.



Bestandteile:

- Thermometerkugelhähne mit Absperrventil und Rücklaufverhinderer (0 – 150°C)
- Umwälzpumpe: wahlweise ohne / 3-stufig / elektronisch
- Entlüftungselement (Luftansammler)
- Ausdehnungsgefäß-Anschluss
- Durchlaufregler mit Schauglas und Schmutzfänger
- Wärmedämmung und Sicherheitselemente

### PUMPFIX CALIS 4514 (DN 25)

Pumpengruppe für die mechanische Regelung der Heizkreistemperatur.



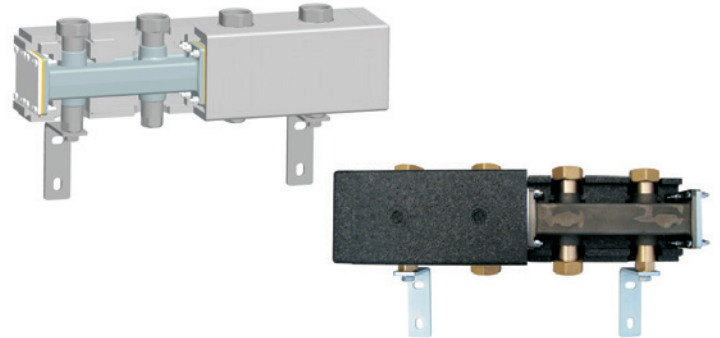
Bestandteile:

- Thermometerkugelhähne mit Absperrventil (0 – 120°C)
- Umwälzpumpe: wahlweise ohne / 3-stufig / elektronisch
- Distanzstück mit Rückschlagventil
- Calis-Mischventil mit Thermostatkopf mit Anlegefühler
- Wärmedämmung

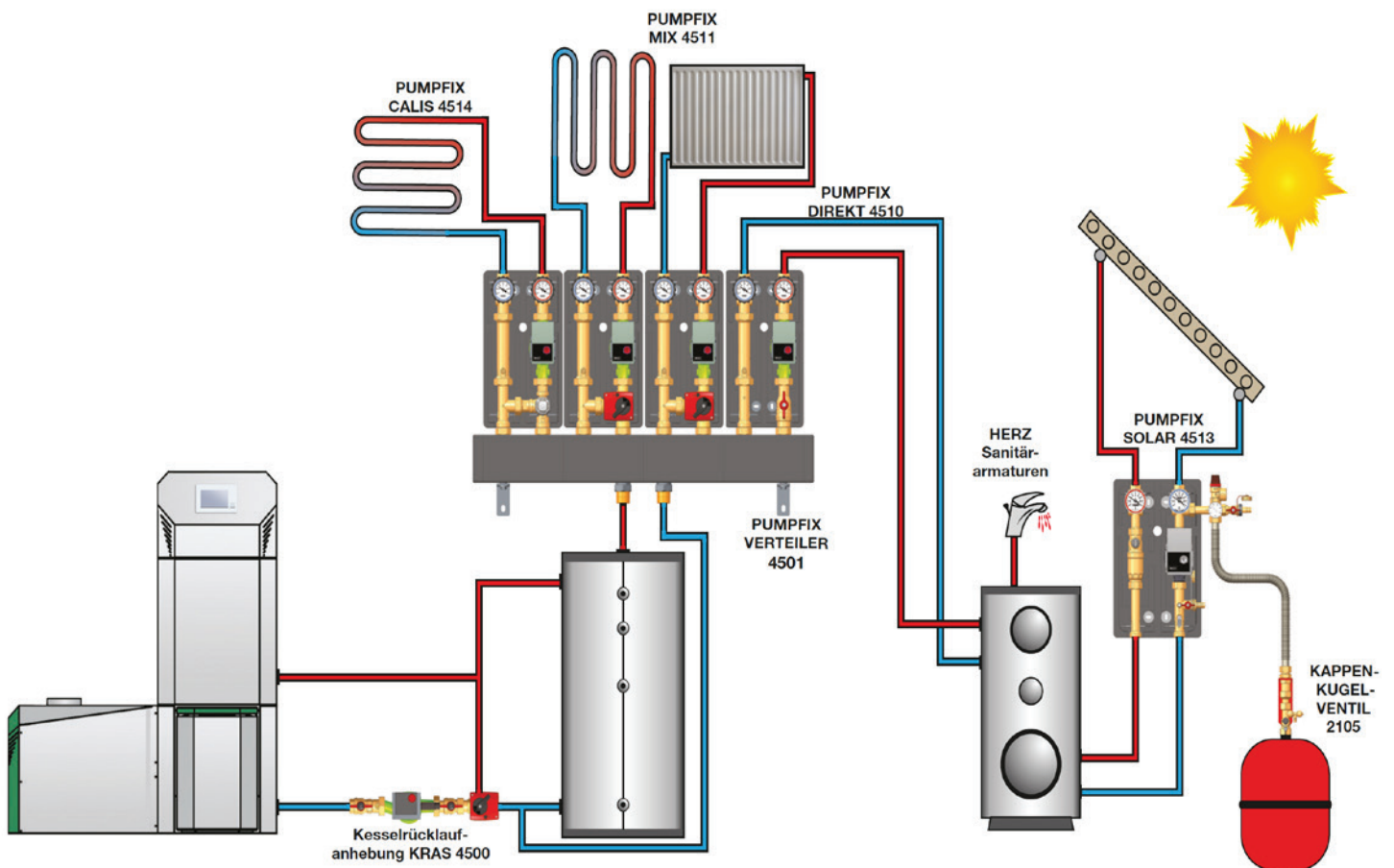
### VERTEILER 4501

HERZ Verteiler aus massivem Gusseisen, im Zweikammersystem, zeichnen sich durch Ihre einzigartige Modulbauweise aus.

HERZ-Verteiler aus Stahlblech für den Anschluss von 2-5 Pumpengruppen. Weiteres Zubehör wie z.B. Konsolen oder Schrauben, etc. sind zusammen mit dem Basisverteilermodul erhältlich.



### ANWENDUNG



**Hinweis:** Bei jede Ausführung ist die Verwendung von Ethylen- und Propylenglykol im Mischungsverhältnis 25-50 Vol. [%] zulässig.

**HERZ Armaturen GmbH Deutschland**

Fabrikstraße 76 D-71522 Backnang

Tel.: +49 (0)7191 9021-0, Fax: +49 (0)7191 9021-79

E-Mail: [armaturen.deutschland@herz.eu](mailto:armaturen.deutschland@herz.eu)

**Zentrale International**

**HERZ Armaturen GmbH**

Richard-Strauss-Str. 22 A-1230 Wien

Tel.: +43 (0)1 616 26 31-0, Fax: +43 (0)1 616 26 31-227

E-Mail: [office@herz.eu](mailto:office@herz.eu)

[www.herz.eu](http://www.herz.eu)

