

# ПРЕСС-ФИТИНГИ PIPEFIX TH-compact



# ПРЕСС-ФИТИНГИ PIREFIX TH-compact

Компания ГЕРЦ предлагает комплексные решения для внутренних санитарно-технических трубопроводных систем. Обширная и оригинальная программа гарантирует многообразие возможностей применения. Широкий выбор фитингов для труб диаметром 16, 20 и 26 мм позволяет монтировать комплексные внутренние системы, а проведённые многократные испытания труб и соответствующие допуски гарантируют дополнительную гибкость и надежность применения.

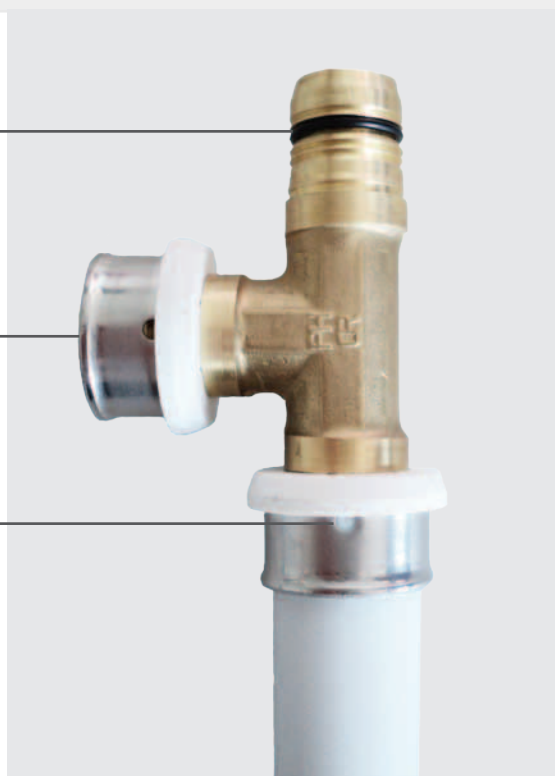
## ПРОДУКТ ОДИН - ПРЕИМУЩЕСТВ МНОГО:

- Незначительные временные затраты на соединение труб
- Простой монтаж с помощью стандартного инструмента
- Визуальный контроль до и после опрессовки через три отверстия в гильзе
- Точная посадка фитинга на трубу с помощью контрольных отверстий в пресс-гильзе
- В неопрессованном состоянии соединения негерметичны
- Опрессовка прессколюшками с профилем TH
- Пригодность для систем водоснабжения, отопления, тепло-и холодоснабжения благодаря исключительному применению латуни стойкой к цинковой коррозии
- Неразборные соединения с гильзой из нержавеющей стали и радиальной опрессовкой
- Гарантированная герметичность соединения багодаря O-Ring уплотнениям
- Многообразие возможностей применения благодаря обширной производственной программе
- Широкий выбор фитингов для труб диаметром 16, 20 и 26 мм.

O-Ring уплотнение

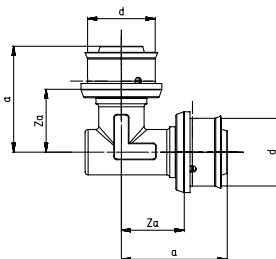
Пресс-гильза

Отвертие визуального контроля



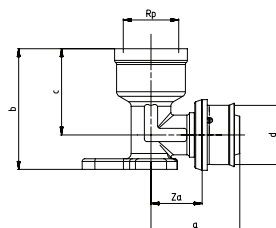
Рабочее давление: 16 бар  
Рабочая температура: -30°C – +95°C

### Уголок 90°



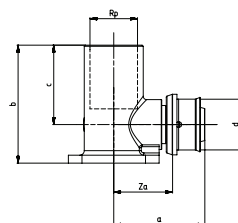
Номер заказа	Размер	d-d, мм	a, мм	Z <sub>a</sub> , мм	Вес, г
P 9116 00	16x2-16x2	16-16	33	18	52
P 9120 00	20x2-20x2	20-20	35	20	78
P 9126 00	26x3-26x3	26-26	39	24	114

### Настенный уголок, укороченный



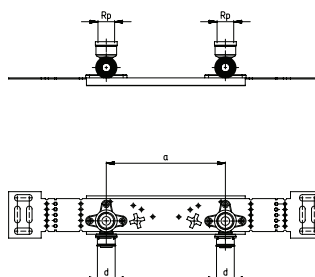
Номер заказа	Размер	d-Rp	a, мм	Z <sub>a</sub> , мм	b, мм	c, мм	Вес, г
P 9116 31	16-1/2"IG	16-1/2"	36	18	52	35	119
P 9120 31	20-1/2"IG	20-1/2"	36	21	52	35	120
P 9120 32	20-3/4"IG	20-3/4"	41	26	53	32	136
P 9126 32	26-3/4"IG	26-3/4"	41	26	53	33	163

### Настенный уголок двойной

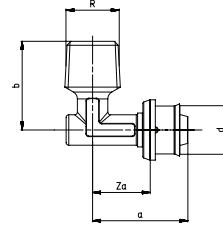


Номер заказа	Размер	d-Rp	a, мм	Z <sub>a</sub> , мм	b, мм	c, мм	Вес, г
P 9116 35	16-1/2"	16-1/2"	41	21	35	35	239
P 9120 35	20-1/2"IG	20-1/2"	41	21	35	35	235

### Монтажная пластина с настенными уголками, укороченными



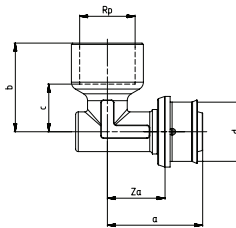
Номер заказа	Размер	d-Rp	a, мм	Вес, г
P 9116 33	16x2	16-1/2"	150	456
P 9120 33	20x2	20-1/2"	150	454
P 9120 34	20x2-3/4"	20-3/4"	150	486



Уголок с наружной резьбой



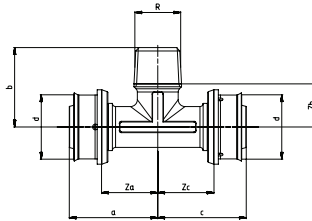
Номер заказа	Размер	d-R	a, мм	Z <sub>a</sub> , мм	b, мм	Вес, г
P 9116 11	16-1/2"AG	16-1/2"	36	21	34	67
P 9120 11	20-1/2"AG	20-1/2"	36	21	34	66
P 9120 12	20-3/4"AG	20-3/4"	36	21	34	88
P 9126 12	26-3/4"AG	26-3/4"	41	21	43	131



Уголок с внутренней резьбой



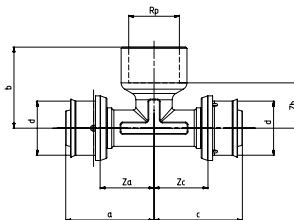
Номер заказа	Размер	d-Rp	a, мм	Z <sub>a</sub> , мм	b, мм	c, мм	Вес, г
P 9116 21	16-1/2"IG	16-1/2"	36	21	34	18	75
P 9120 21	20-1/2"IG	20-1/2"	36	21	34	18	87
P 9120 22	20-3/4"IG	20-3/4"	39	21	42	22	142
P 9126 22	26-3/4"IG	26-3/4"	42	27	43	23	170



Тройник с наружной резьбой



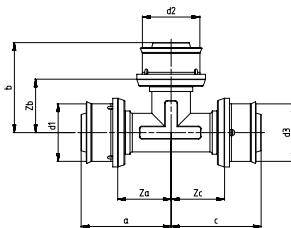
Номер заказа	Размер	d-R-d	a, мм	Z <sub>a</sub> , мм	b, мм	Z <sub>b</sub> , мм	c, мм	Z <sub>c</sub> , мм	Вес, г
P 9216 51	16-1/2"AG-16	16-1/2"-16	34	19	34	18	34	19	82
P 9220 51	20-1/2"AG-20	20-1/2"-20	35	20	34	18	35	20	99



Тройник с внутренней резьбой

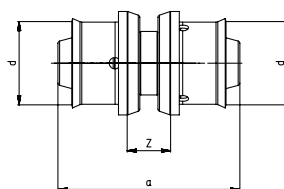


Номер заказа	Размер	d-Rp-d	a, мм	Z <sub>a</sub> , мм	b, мм	Z <sub>b</sub> , мм	c, мм	Z <sub>c</sub> , мм	Вес, г
P 9216 41	16-1/2"IG-16	16-1/2"-16	37	22	34	20	37	22	113
P 9220 41	20-1/2"IG-20	20-1/2"-20	37	22	34	20	37	22	126
P 9226 41	26-1/2"IG-26	26-1/2"-26	37	22	37	20	37	22	145
P 9226 44	26-3/4"IG-26	26-3/4"-26	39	24	43	23	39	24	173



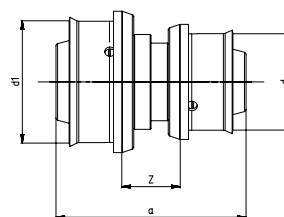
### Тройник

Номер заказа	Размер	d1-d2-d3, мм	a, мм	Z <sub>a</sub> , мм	b, мм	Z <sub>b</sub> , мм	c, мм	Z <sub>c</sub> , мм	Вес, г
P 9216 00	16x2-16x2-16x2	16-16-16	33	18	33	18	33	18	69
P 9220 00	20x2-20x2-20x2	20-20-20	35	20	35	20	35	20	101
P 9226 00	26x3-26x3-26x3	26-26-26	39	24	39	24	39	24	143
P 9220 01	20x2-16x2-20x2	20-16-20	35	20	35	20	35	20	94
P 9226 03	26x3-16x2-26x3	26-16-26	39	24	39	24	39	24	135
P 9226 05	26x3-20x2-26x3	26-20-26	39	24	39	24	39	24	133
P 9220 03	20x2-16x2-16x2	20-16-16	35	20	35	20	35	20	88
P 9220 08	20x2-20x2-16x2	20-20-16	35	20	35	20	35	20	93
P 9226 11	26x3-16x2-20x2	26-16-20	39	24	39	24	39	24	117
P 9226 13	26x3-20x2-16x2	26-20-16	39	24	39	24	39	24	120
P 9226 14	26x3-20x2-20x2	26-20-20	39	24	39	24	39	24	124
P 9226 16	26x3-26x3-16x2	26-26-16	39	24	39	24	39	24	127
P 9226 15	26x3-26x3-20x2	26-26-20	39	24	39	24	39	24	134
P 9216 03	16x2-20x2-16x2	16-20-16	35	20	35	20	35	20	88
P 9220 06	20x2-26x3-20x2	20-26-20	39	24	39	24	39	24	124



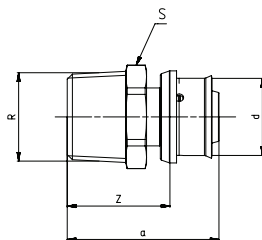
### Муфта

Номер заказа	Размер	d-d, мм	a, мм	z, мм	Вес, г
P 9016 00	16x2-16x2	16-16	38	4	32
P 9020 00	20x2-20x2	20-20	38	4	45
P 9026 00	26x3-26x3	26-26	38	4	65



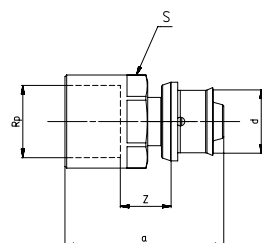
### Муфта редукционная

Номер заказа	Размер	d1-d, мм	a, мм	z, мм	Вес, г
P 9020 01	20-16	20-16	42	8	36
P 9026 01	26-16	26-16	42	8	45
P 9026 02	26-20	26-20	42	8	62



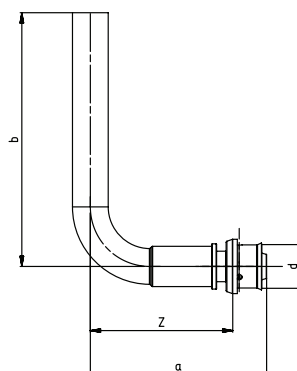
### Переходник на наружную резьбу

Номер заказа	Размер	d-R	a, мм	z, мм	S	Вес, г
P 9016 15	16- $\frac{3}{8}$ "AG	16- $\frac{3}{8}$ "	43	28	22	48
P 9016 11	16- $\frac{1}{2}$ "AG	16- $\frac{1}{2}$ "	43	28	22	51
P 9016 12	16- $\frac{3}{4}$ "AG	16- $\frac{3}{4}$ "	43	28	22	68
P 9020 11	20- $\frac{1}{2}$ "AG	20- $\frac{1}{2}$ "	43	28	22	61
P 9020 12	20- $\frac{3}{4}$ "AG	20- $\frac{3}{4}$ "	44	29	27	79
P 9026 12	26- $\frac{3}{4}$ "AG	26- $\frac{3}{4}$ "	44	29	27	84
P 9026 13	26-1"AG	26-1"	44	29	34	105



### Переходник на внутреннюю резьбу

Номер заказа	Размер	d-Rp	a, мм	z, мм	S	Вес, г
P 9016 23	16- $\frac{3}{8}$ "IG	16- $\frac{3}{8}$ "	45	10	19	78
P 9016 21	16- $\frac{1}{2}$ "IG	16- $\frac{1}{2}$ "	45	10	24	88
P 9020 21	20- $\frac{1}{2}$ "IG	20- $\frac{1}{2}$ "	45	10	24	95
P 9020 22	20- $\frac{3}{4}$ "IG	20- $\frac{3}{4}$ "	47	13	30	109
P 9026 22	26- $\frac{3}{4}$ "IG	26- $\frac{3}{4}$ "	47	13	30	118
P 9026 23	26-1"IG	26-1"	47	13	36	154

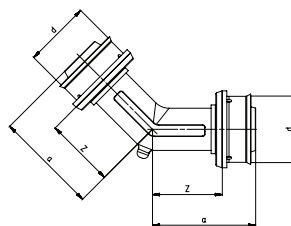


### Отвод для подключения радиатора

Номер заказа	Размер	d-b, мм	a, мм	z, мм	Вес, г
P 9116 91	16x2-15mm	16-300	33	18	175
P 9120 91	20x2-15mm	20-300	35	20	182
P 9116 92	16x2-15mm	16-1100	33	18	k.A
P 9120 92	20x2-15mm	20-1100	35	20	k.A

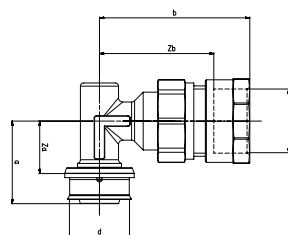


### Уголок 45°



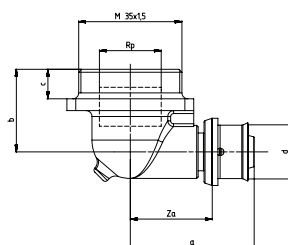
Номер заказа	Размер	a, мм	z <sub>a</sub> , мм	Вес, г
P 9126 01	26-26	47	32	115

### Соединение угловое с внутренней резьбой, разъемное



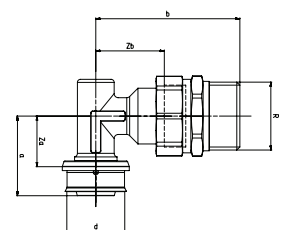
Номер заказа	Размер	d-Rp	a, мм	z <sub>a</sub> , мм	b, мм	z <sub>b</sub> , мм	Вес, г
P 9126 83	26-1"IG	26-1"	39	25	71	51	380

### Скрытый уголок для смывного бачка



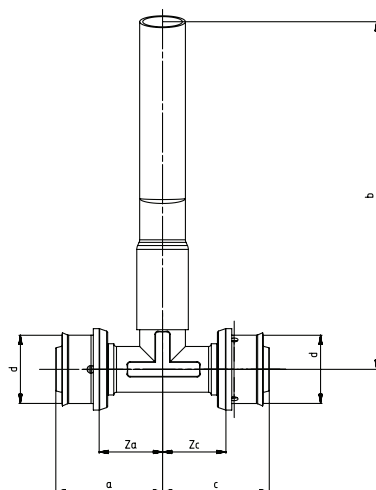
Номер заказа	Размер	d-Rp	a, мм	z <sub>a</sub> , мм	b, мм	c, мм	Вес, г
P 9116 61	16-1/2"	16-1/2"	29	33	28	10	182
P 9120 61	20-1/2"	20-1/2"	44	48	28	10	190

### Соединение угловое с наружной резьбой, разъемное



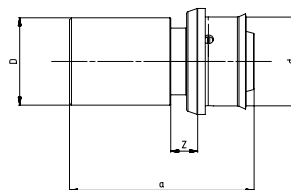
Номер заказа	Размер	d-R	a, мм	z <sub>a</sub> , мм	b, мм	z <sub>b</sub> , мм	Вес, г
P 9126 73	26-1"AG	16-1"	39	25	71	34	370





Тройник-отвод для подключения радиатора

Номер заказа	Размер	d-b, мм	a, мм	Z <sub>a</sub> , мм	b, мм	c, мм	Z <sub>c</sub> , мм	Вес, г
P 9216 91	16x2-15	16-300	33	18	300	33	18	190
P 9220 91	20x2-15	20-300	35	20	300	35	20	204
P 9216 92	16x2-15	16-1100	33	18	1100	33	18	k.A
P 9220 92	20x2-15	20-1100	35	20	1100	35	20	k.A

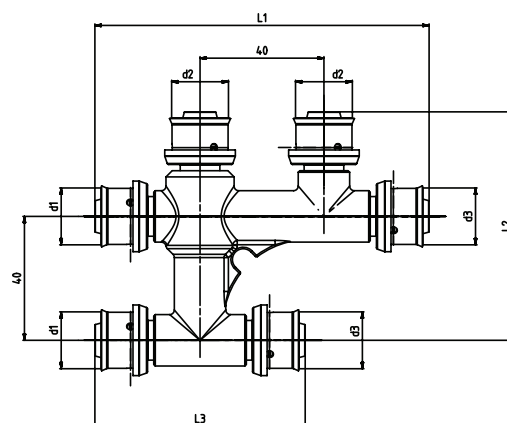


Переходник на пайку

Номер заказа	Размер	d-D, мм	a, мм	z, мм	Вес, г
P 9016 31	16-15CU	16-15	45	8	36
P 9016 32	16-18CU	16-18	46	8	41
P 9020 33	20-15CU	20-15	46	8	43
P 9020 31	20-18CU	20-18	48	8	47
P 9020 32	20-22CU	20-22	46	8	54
P 9026 31	26-22CU	26-22	48	8	63
P 9026 32	26-28CU	26-28	48	8	72

Тройник двойной одноплоскостной

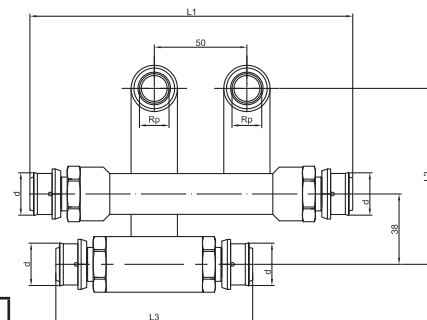
Номер заказа	Размер	d1-d2-d3, мм	L1, мм	L2, мм	L3, мм	Вес, г
P 9216 25	16-16-16	16-16-16	98	67	62	335
P 9220 27	20-16-16	20-16-16	98	67	62	349
P 9220 26	20-16-20	20-16-20	98	67	62	363





Комплект для подключения радиатора

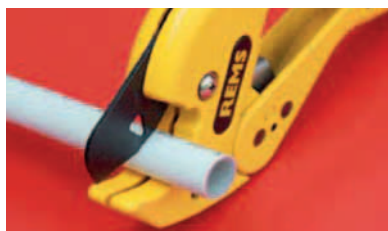
Номер заказа	Размер	d-d, мм	L1, мм	L2, мм	L3, мм	Rp	Вес, г
P 9216 80	16x2-M22x1,5	16-16	174	95	106	M22x1,5	770



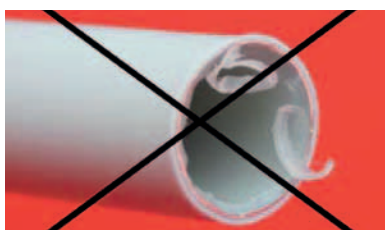
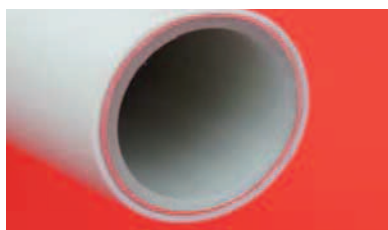
# PIREFIX TH-compact

## Руководство по монтажу

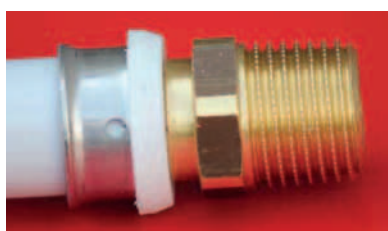
Просто, быстро и надёжно



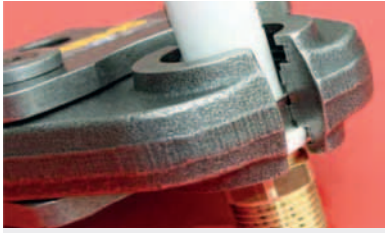
1. Обрезка трубы  
Обрезать трубу с помощью ножниц под прямым углом к её оси.



2. Проверить конец трубы на аккуратность среза и чистоту.- Это важно!

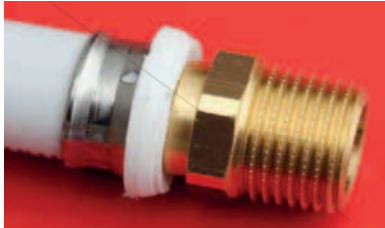


3. Надеть на трубу соответствующий фитинг до упора.  
Проконтролировать правильную посадку фитинга на трубу через отверстия в пресс-гильзе - труба должна войти в фитинг до упора.



4. Установить прессовую колодку (ТН) широким пазом под пластиковое кольцо фитинга.

**ВНИМАНИЕ:** Правильную опрессовку можно произвести только чистой и неповреждённой прессовой колодкой.



5. Включить пресс-инструмент

Процесс опрессовки можно считать завершённым только тогда, если достигнуто полное закрытие прессовой колодки. Образовавшаяся на гильзе в процессе опрессовки уплотнительная канавка должна быть равномерной и сплошной по всей окружности.

6. Контроль опрессовки

Через контрольные отверстия проверяется глубина посадки фитинга.

По периметру пресс-гильзы проверяется равномерность и кольцевидность опрессовки.

Правильная посадка и опрессовка обеспечивают готовность фитинга PIPEFIX TH-compact к последующей работе в трубопроводной системе.

**ВНИМАНИЕ:**



Опрессованная труба должна соосно выходить из пресс-соединения, изгиб трубы разрешается на расстоянии не менее одного наружного диаметра.

При монтаже не допускается осевой перекос фитинга.

Пресс-инструмент и прессовые колодки должны регулярно проверяться на износ и предмет своей функциональности. Предпочтительно, если проверка будет производиться изготовителем (указан на инструменте).



Протечка в незапрессованном состоянии.





Указание по проверке герметичности. Гидравлические испытания систем отопления производятся в соответствии с VOB (DIN 18380), а санитарно-технических систем согласно DIN 1888 TI2 Abs. 11.1.2.

## Значения ZETA пресс-фитингов ГЕРЦ PIPEFIX TH-compact

Название	Zeta $\zeta$		
	Размер 16x2	Размер 20x2	Размер 26x3
Переходник на наружную резьбу	6,37	1,77	1,41
Муфта	5,76	2,15	1,19
Уголок 90°	13,55	6,17	5,97
Уголок 45°	-	-	2,73
Настенный уголок	10,58	8,84	-
Муфта редуccionная	-	6,89	2,84
Тройник			
Муфтра проходная	6,65	2,05	1,66
Переходник	13,50	6,26	5,51
Разделитель	6,26	2,60	2,27
Тройник редуccionный			
T 20-16-20	9,37	-	-
T 26-16-26	9,02	-	-
T 26-20-26	5,00	-	-

Определение коэффициента потери давления согласно EN 1267:1999

## Сертификат ГЕРЦ

	
<b>DVGW-Baumusterprüfzertifikat</b> <b>DVGW type examination certificate</b>	
<b>Anwendungsbereich</b> <i>field of application</i>	<b>Produkte der Wasserversorgung</b> <i>products of water supply</i>
<b>Zertifikatinhaber</b> <i>owner of certificate</i>	<b>HERZ Armaturen GmbH</b> Richard-Strauss-Straße 22, A-1230 Wien
<b>Vertreiber</b> <i>distributor</i>	<b>HERZ Armaturen GmbH</b> Richard-Strauss-Straße 22, A-1230 Wien
<b>Produktart</b> <i>product category</i>	<b>Installationssysteme und Systemverbinder:</b> Trinkwasserinstallationssystem (8501)
<b>Produktbezeichnung</b> <i>product description</i>	<b>Trinkwasserinstallationssystem bestehend aus Pressverbindern aus Metall und Verbundrohren PE-RT/Al/PE-HD und PE-Xc/Al/PE-Xb</b>
<b>Modell</b> <i>model</i>	<b>Herz pipefix TH - compact</b>
<b>Prüfberichte</b> <i>test reports</i>	<b>Baumusterprüfung: VA KU 23975 vom 27.01.2012 (TGM)</b> <b>KTW-Prüfung: K-212359-12-Ko vom 12.01.2012 (WHY)</b> <b>Mikrobiologische Prüfung: W-162563-08-SI vom 04.09.2007 (WHY)</b> <b>KTW-Prüfung: KA 102/10 vom 01.04.2010 (TZW)</b> <b>Mikrobiologische Prüfung: MO 100/10 vom 08.10.2010 (TZW)</b>
<b>Prüfgrundlagen</b> <i>test basis</i>	<b>DVGW W 534 (01.05.2004)</b> <b>BGA KTW (12.12.1985)</b> <b>UBA KTW (07.10.2008)</b> <b>DVGW W 270 (01.11.2007)</b>
<b>Ablaufdatum / AZ</b> <i>date of expiry / file no.</i>	<b>27.01.2017 / 11-0483-WNE</b>
	
<b>21.05.2012 G/A/12</b> Datum, Bearbeiter/Date, Name der Zertifizierungsstelle <i>date, issued by / Street, head of certification body</i>	
DVGW CERT GmbH ist von der DAKS nach DIN EN 45011:1998 akkreditierte Stelle für die Zertifizierung von Produkten der Energie- und Wasserversorgung. DVGW CERT GmbH is an accredited body by DAKS according to EN 45011:1998 for certification of products for energy and water supply industry.	
	
DVGW CERT GmbH Josef-Wirmer-Straße 1-3 53123 Bonn Telefon: +49 228 91 85-888 Telefax: +49 228 91 85-993 eMail: info@dvgw-cert.com	
<b>DW-8501CN0084</b> Registrationsnummer <i>registration number</i>	

**ГЕРЦ Украина**

02002, г.Киев, ул. А.Луначарского, 10  
Тел.: +38 (044) 569-57-07, Факс: +38 (044) 569-57-09  
E-mail: kyiv@herz.ua

**ГЕРЦ Россия**

127273, г. Москва, Сигнальный проезд, д. 19  
Тел. +7 (495) 617 09 15, Факс: +7 (495) 617 09 14  
E-mail: office@herz-armaturen.ru

[www.herz.eu](http://www.herz.eu)

