



## Kompakte Fernwärme-Heizungs-Übergabestation

---

optional mit automatischer Druckhalteanlage

- ❑ für die Umformung von Heizungswasser aus Fernheizsystemen an Niedertemperatur-Hausanlagen
- ❑ Wärmeleistung ab 20 kW
- ❑ Regelung der Wassermenge im System
- ❑ Steuerung über HERZ-Mikroprozessorregler
- ❑ gelöteter oder verschraubter Wärmetauscher
- ❑ individuelle Station nach Kundenwunsch

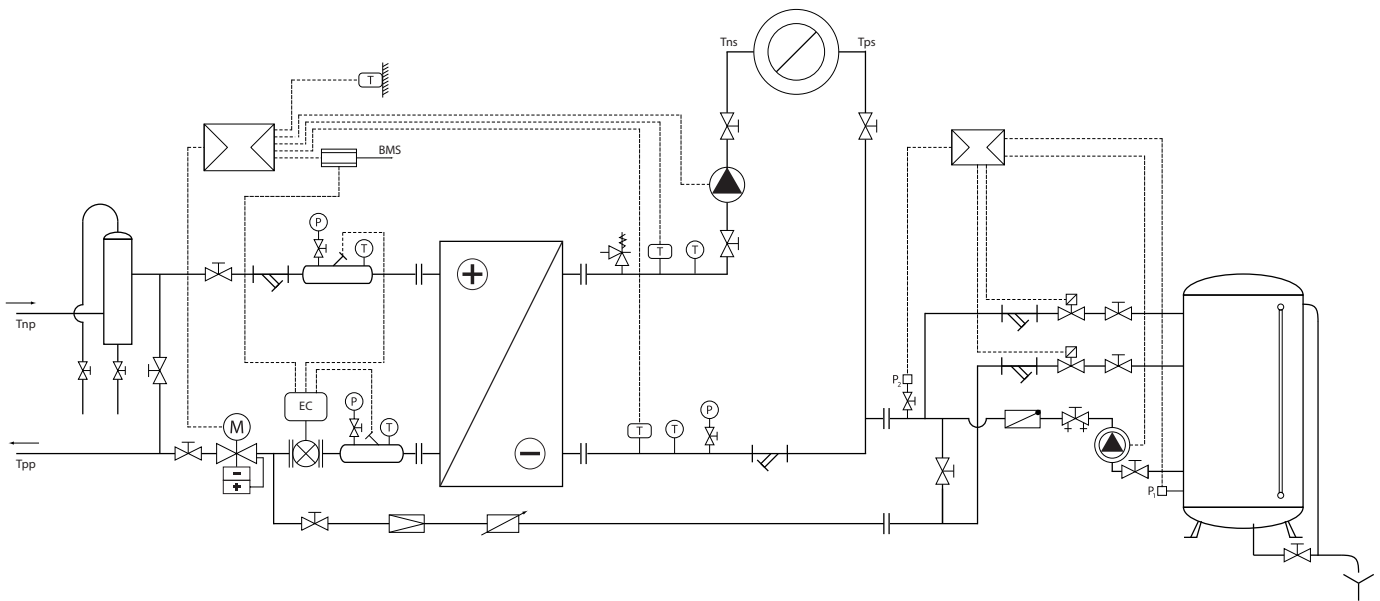


**HERZ Amaturen GmbH**

A-1230 Wien · Richard-Strauss-Straße 22

Tel./Fax: +43 (0)1 616 26 31-0/227, [www.herz.eu](http://www.herz.eu)





## Technische Daten

Temperatur primär	110-140°C / 75-80°C
Temperatur sekundär	90-55°C / 70-45°C
Betriebsdruck primär	PN 16
Betriebsdruck sekundär	PN 6
Regelventil	Zwei-Wegeventil mit Motor oder Kombiventil
Wärmetauscher	gelötet/verschraubt
Druckhalteanlage	Betriebsdruck sekundär PN 2 - PN 10

Kompakte Fernwärme-Heizungs-Übergabestation mit Plattenwärmetauscher für die Umformung von Heizungswasser aus Fernheizsystemen (Primärsysteme) und Übergabe an Niedertemperatur-Hausanlagen (Sekundärsysteme).

Die Regelung der Wassermenge erfolgt über ein Zweiwege-Regelventil oder Kombiventil, welche über einen Mikroprozessor-Regler gesteuert werden.

Die Wassermenge kann somit auf einen spezifischen Wert festgelegt werden.

Der Plattenwärmetauscher, welcher speziell für Fernwärmesysteme entworfen wurde, ist in gelöteter oder verschraubter Variante erhältlich.

Die Übergabestationen sind in unterschiedlichen Varianten verfügbar: abhängig von der Wärmekapazität - ab 20kW und nach Kundenwunsch anpassbar. Sie sind klein, kompakt, haben ein geringes Gewicht und sind leicht in engen und kleinen Räumen zu installieren.