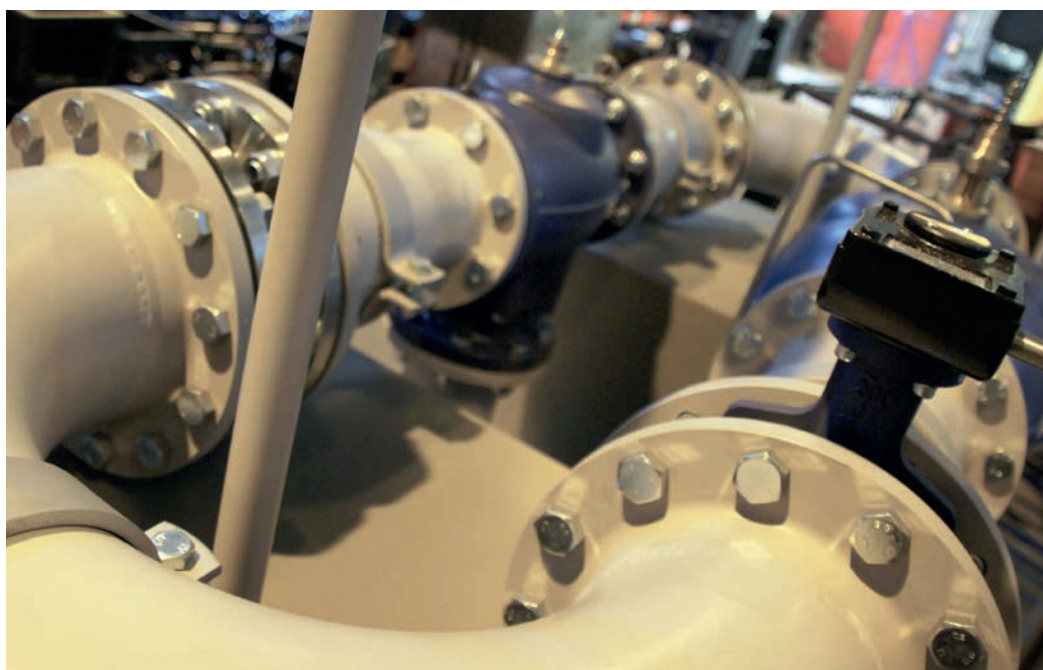



Mit HERZ immer am Puls der Zeit

Pünktlich zur wichtigsten internationalen Branchenmesse, der ISH in Frankfurt, präsentiert HERZ zahlreiche neue Produkt-Highlights im Bereich der Gebäudetechnik.


With HERZ always on the pulse of the moment


Just in time for the most important industry fair, ISH in Frankfurt, HERZ presents a wide range of new product highlights in the area of building technology.



 **Geflanschter Gigant in Heizungs- und Kaltwasseranlagen:** Der HERZ Kombiventil-Volumenstromregler in DN200 PN16 mit max. Differenzdruck von 4 bar, Messventilen und in High Flow-Ausführung bietet höchste Qualität und bringt Montagezeit- und Kostenersparnis.

 **Flanged giant in heating and cold water systems:** The HERZ pressure-independent control valve in DN200 PN16 with max. differential pressure of 4 bar, measuring valves and in high flow design offers the highest quality and saves assembly time and costs.

 **Montagefreundlich und sicher** präsentiert sich der HerzCON, mit dem HERZ Armaturen neue Akzente bei den Anschlüssen an Fan Coils setzt: Funktionalitäten wie regeln, regulieren, füllen, spülen, entleeren, absperren und filtern sind mit dem HerzCON in einer Einheit realisiert. Mit der wasserdampfdiffusionsdichten Isolierbox, die standardmäßig mitgeliefert wird, ist ein Einsatz sowohl im Heizungs- als auch im Kühlungsbereich möglich.

 **The HerzCON**, with which HERZ Armaturen sets new priority in fan coil connections, is easy to install and maintain: functionalities such as regulating, filling, flushing, draining, isolation and filtering are all implemented in one unit with the HerzCON. The water vapour diffusion-proof insulation box, which is supplied as standard, can be used in heating as well as in cooling applications.





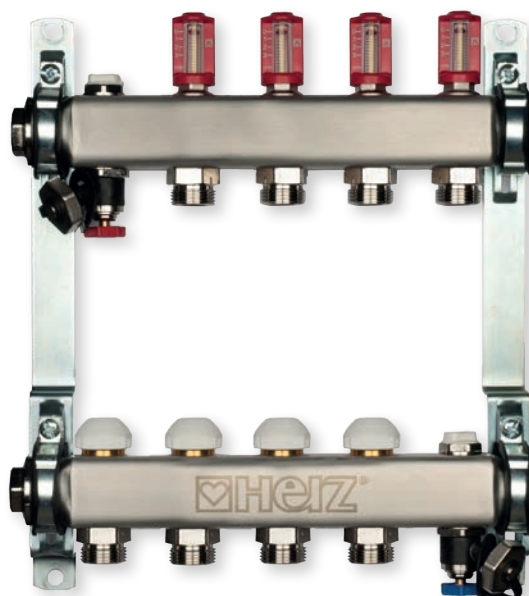
🇩🇪 Fußbodenheizung mit System: HERZ ist das Synonym für Heizen. Rund um das Thema Fußbodenheizung bieten wir ein umfangreiches, aufeinander abgestimmtes Produktsortiment an: vom Rohr über Verlegeplatten inklusive Zubehör, Regelstationen und Verteiler bis hin zu Lösungen für die optimale Steuerung der Raumtemperatur. Dabei stehen höchste Qualität und praktikable Anwendbarkeit immer im Fokus – von Experten für Experten.

🇬🇧 Underfloor heating systems: HERZ is the synonym for heating. We offer a wide and harmonized range of products around the underfloor heating theme: from pipes to laying

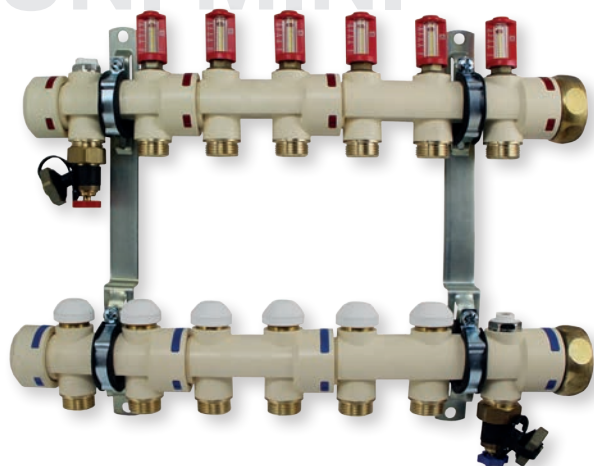
plates including accessories, control stations and distributors to solutions for optimum room temperature control. Our focus is always on the highest quality and practical applicability - from experts to experts.

🇩🇪 Der neue HERZ-Edelstahlverteiler wurde speziell für die Anforderungen von modernen Flächenheiz- und -kühlssystemen entwickelt. Dabei ist der HERZ-Edelstahlverteiler mit seiner geringen Aufbauhöhe von 66 mm sowohl für den Neubau als auch für die Modernisierung bestens geeignet. Ein nahtlos gezogenes Edelstahl-Spezialprofil, welches mit modernsten Geräten präzise bearbeitet wird, garantiert höchste Funktionalität und Qualität.

🇬🇧 The new HERZ stainless steel distributor was specifically developed for the requirements of modern surface heating and cooling systems. The HERZ stainless steel distributor with its low construction height of 66 mm is ideal for new construction as well as modernization. A seamless drawn stainless steel special profile, which is precisely machined with state-of-the-art equipment, guarantees maximum functionality and quality.



UNI MINI



🇩🇪 Brandneu in der HERZ Produktfamilie der Flächenverteiler ist der UNI MINI, modular aus 2-fach und 3-fach-Elementen zusammengesetzt. Aus wärmedämmendem Kunststoff gefertigt, hochtemperaturstabil bis 70 °C und nahezu frei von Kondensatbildung kann der UNI MINI sowohl im Heizungs- als auch im Kühlbereich eingesetzt werden.

🇬🇧 Brand new in the HERZ product family of surface distributors is the UNI MINI, modularly composed of 2-port and 3-port elements. Made of heat-insulating plastic, resistant to high temperatures up to 70 °C and virtually free of condensate formation, the UNI MINI can be used in heating as well as in cooling applications.

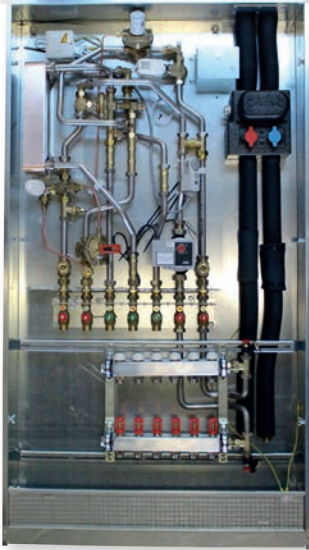




Wohnungsübergabestationen mit Cooling-Effekt: Die neuen Wohnungsübergabestationen COOLFIX und COOLFIX SMART sorgen neben Warmwasser und behaglichen Temperaturen in der kalten Jahreszeit auch mit individuellen Cooling-Effekten (Decke und/oder Fussboden) für ein optimales Raumklima – 365 Tage im Jahr.

Heat Interface Units for cooling applications: The new HIUs COOLFIX and COOLFIX SMART not only provide warm water and comfortable temperatures in the cold season but also with individual cooling effects (ceiling and / or floor) for an optimal room climate - 365 days a year.

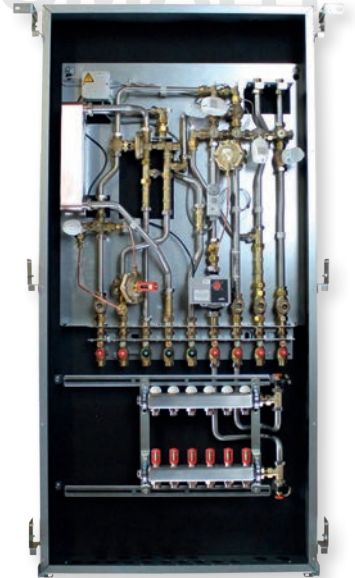
CoolFix



CoolFix ermöglicht eine Anbindung von Fan Coils über die Wohnungsübergabestation. Der Eintritt des kühlen Wassers ist wie gewohnt an der patentierten Vormontagekonsole. Vor dem Austritt oben ist der bewährte HerzCon montiert. Damit ist ein Schmutzfänger und ein Volumenstromregler eingebaut und der Anschluss eines Stellantriebes möglich.

CoolFix enables connection of fan coils via the HIU so that it is possible to switch between heating or cooling. The entry of the cooling water is as usual on the patented preassembly console. The popular HerzCon, including a strainer and a PICV, is installed to control the chilled water.

CoolFix SMART



Die Wohnungsübergabestation CoolFix SMART stellt neben dem kühlen Abgang nach oben für Fan Coils auch eine kühlen vorgemischten Abgang zum Fußbodenheizungsverteiler zur Verfügung. Auch in dieser Version sind Schmutzfänger und Thermostatventil zum Einbau eines Stellantriebes vorhanden. Darüber hinaus wird die Vorlauftemperatur für die Fußbodenheizung vorgemischt, damit einer Betauung der Flächenkühlung vorgebeugt wird.

The CoolFix SMART HIU not only provides a cooling outlet for Fan Coils but also a cool pre-mixed outlet to the underfloor heating manifold. A strainer and thermostatic zone valve are also included. Condensation of the surface cooling is prevented by pre-mixing the flow temperature for the floor heating in the HIU.

Verbesserung der Energieeffizienz und Einsparung von Montagekosten – Anforderungen der Branche, die das HERZ Commissioning Center voll und ganz erfüllt, ist es doch eine anschlussfertige Regel-, Regulier- und Verteilstation für Heiz- und mit seiner diffusionsdichten Isolierbox auch für Kühlanwendungen.

Improving energy efficiency and saving assembly costs - Industry requirements, which the HERZ Commissioning Centre fully complies with. It is a ready-to-connect control, regulation and distribution station for heating and with its diffusion-proof insulating box also for cooling applications.





Eine saubere Lösung für den Heizungsbereich bietet der HERZ Luft- und Schlammabscheider. Verschmutzungen und Verschlammungen verringern Leitungsquerschnitte, Pumpen und Ventile werden beeinträchtigt, die Anlageneffizienz sinkt. Mit seinem intelligenten Design ist der HERZ Luft- und Schlammabscheider ein montagefreundlicher, wartungsarmer und hocheffizienter Beschützer von Heizungsanlagen.

The HERZ air and dirt separator offers a clean solution for the heating sector. Contamination and sludge reduces pipe cross-sections, pumps and valves are impaired and system efficiency drops. With its intelligent design, the HERZ air and dirt separator is an easy-to-assemble, requires low maintenance and highly efficient protector of heating systems.



NEWS flash



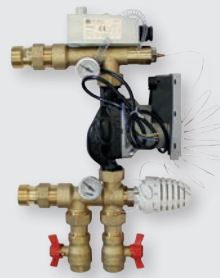
Systemtrenner-
Nachfüllkombination
mit EPP Isolierbox

System separator
refilling combination
with EPP isolation



Kugelhahn rot/blau,
Gerade oder Eck-
ausführung für Edelstahl-
verteiler

Ball valve red/blue,
straight or angle-style
for stainless steel manifolds



Pumpengruppe -
Anschlussfertige
Regelstation für
Fussbodenheizung

Pump system -
Ready-to-connect
control station for
underfloor heating

Design-
Thermostatkopf
MINI D

Design
thermostatic head
MINI D



From HERZ to HERZ

