

Lowara und Vogel dazu) diesen Anspruch auch zu bedienen ...

Wobei es an dieser Stelle nicht darum geht, den Werbeclaim semantisch aufzulösen! Sondern einfach nur zu schauen, wie das „Water Solven“ technisch hinterfüttert wurde. Also mitten rein in die Aufzählung: eine neue Kompaktdruckerhöhungsanlage für die Gebäudetechnik, eine erweiterte Baureihe hocheffizienter Umwälzpumpen, die nächste Generation der Inline- und Spiralgehäusepumpen, eine neue einstufige Norm-Kreiselpumpe für industrielle Anwendungen, eine neue Wassernormpumpe für vielseitige Anwendungen – die Xylem-Männer hatten zur ISH eine ganze Menge zu erzählen und zu erklären.

Was hier in entsprechender Breite darzulegen angesichts des Feuerwerks an Neuheiten den Rahmen sprengen und der Kraft der Neuheiten nicht gerecht würde – der geneigte Leser, die geneigte Leserin mag und wird es verstehen. Aber dafür gibt es ja, hier wie bei allen anderen Herstellern zuvor schon, den entsprechenden Internet-Link. Der ist genau so lang wie die Marken-Vielfalt bunt. Es muss halt alles irgendwie zusammenkommen, unter dem globalen Dach ...

www.xylemwatersolutions.de

Cacheng mischt mit

Die Internationalität des Pumpengeschäftes kennt bekanntlich tatsächlich keine Grenzen. Schmutzwasserpumpen aus deutscher Provenienz in Ostasien, selbstverständlich. Aus Frankreich in deutschen Feuerlöschanlagen, die dann in Riad ih-

ren Dienst tun – da redet auch kein Mensch drüber; Hauptsache es gilt „Wasser marsch“, wenn die Feuerwehr im Wüstenstaat es braucht. Und so weiter, und so fort. Aber jetzt – jetzt kehrt sich die Internationalität augenscheinlich um: Der chinesische Hersteller Ningbo **Cacheng Machinery & Electric Co. Ltd.** tritt unter dem Label „Cacheng“ mit einem eigenständigen (!) Pumpenprogramm an, den westeuropäischen Markt aufzumischen.

Zur Abgrenzung: Wir sprechen hier nicht über die farbechten „me too“-Anbieter, die sich euphemistisch formuliert an den Branchenführern ein „Vorbild“ nehmen und dann bevorzugt in Dortmund-Grün oder Dänisch-Rot auf 20 m² Messeständen aufschlagen, komprimiert leistungsstark, bis ihrerseits die Staatsmacht aufschlägt und zumindest regalweise für mehr Freiraum in der Präsentationsfläche sorgt ... Nein, wir sprechen über mehr als 15 Jahre Erfahrung, die Cacheng nach eigenen Angaben zu einem der führenden chinesischen Exporteure und verlässlichen Pumpenlieferanten bzw. -zulieferer haben werden lassen. Über 80 Prozent des Cacheng-Umsatzes gehen in den Export; unter anderem an Hersteller wie **Pentair, Franklin Electric, Ebara, Xylem, Taco TIP, Tyco** oder **Eaton**, wirbt das chinesische Unternehmen für sich.

Und das Programm? Das ist tatsächlich das volle Programm, von der A-gelabelten Zirkulationspumpe über Druckerhöhungsanlagen und Schmutzwasserpumpen bis hin zu Industriepumpen. ■

www.cachengpumps.com

[Eckhard Martin]

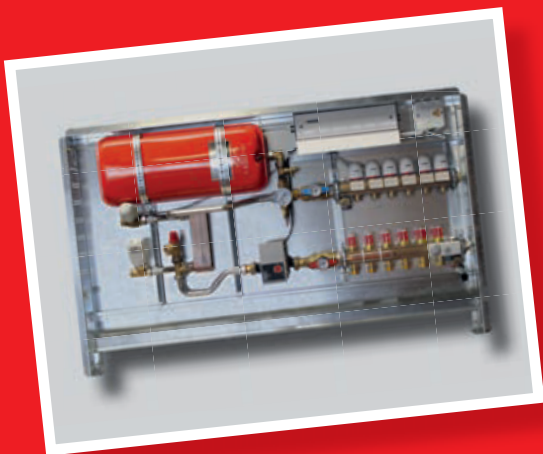
6 Deutsche Vortex:
Was der Handwerker an der Pumpe kann, das kann er jetzt auch auf dem Handy-Display!

7 Wilo: Masse beim Besucherandrang, Klasse beim systemischen Ansatz – so einfach und weit tragend zugleich fiel das Charakteristikum für den Wilo-Messestand aus.

8 Taake: Nüchtern, klassisch, die Fakten und Daten sprechen bei ostwestfälischen Pumpen schon genug für sich.

9 Xylem: Spannend weltumspannend schöpft da jemand aus dem Vollen...

10 Cacheng: die Erfahrung macht's, für den neuen Pumpen-Wettbewerber aus Fernost.



HERZ COMPACTFLOOR

Anschlussfertige Regelstation für Fußbodenheizungen

- ☑ Drei bis zwölf Niedertemperaturkreise
- ☑ Jeder Kreis verfügt über ein Thermostatventil, Stellantrieb und Flowmeter
- ☑ Hocheffiziente Umwälzpumpe
- ☑ Festwerttemperaturregelset, Trennwärmetauscher
- ☑ Überdrucksicherheitsgruppe

HERZ Armaturen GmbH, Fabrikstraße 76, D-71522 Backnang
Tel: +49 (0)7191 9021-0, Fax: -79; armaturen.deutschland@herz.eu, www.herz.eu

