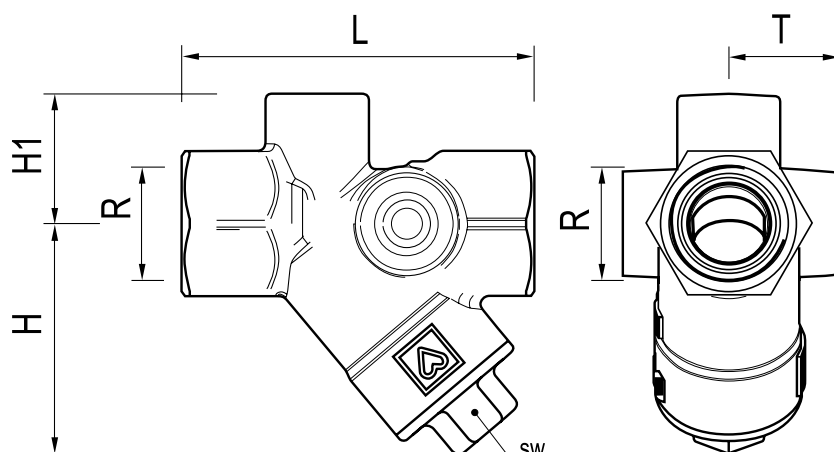


# HERZ-Schmutzfänger

Normblatt für

**4111**

Ausgabe 0108



		R	L	H	H1	T	SW
1 4111 01	1 4111 11	1/2	65	42,5	24	20,5	13
1 4111 02	1 4111 12	3/4	75	50	23	21,5	24
1 4111 03	1 4111 13	1	90	57,3	32	25,3	27
1 4111 04	1 4111 14	1¼	110	70,4	38,8	28,6	32
1 4111 05	1 4111 15	1½	120	79	40	32	32
1 4111 06	1 4111 16	2	150	103	45	37,5	32
1 4111 07	1 4111 17	2½	180	118	53	46,5	32
1 4111 08	1 4111 18	3	220	137	61	55,5	32

**Einbaumaße in mm  
Bestellnummern**

**4111** HERZ-Schmutzfänger  
Schrägsitzform, Gehäuse aus Messing, gelbe Ausführung, Anschluß Muffe x Muffe.  
Sieb aus Chromnickelstahl, Maschenweiten 0,4 bzw. 0,75 mm.

**Ausführung**

Der HERZ-Schmutzfänger ist wartungsfrei.

Max. Betriebstemperatur 110 °C

Max. Betriebsdruck 10 bar

Heizwasserqualität entsprechend ÖNORM H 5195 bzw. VDI-Richtlinie 2035.

Beim Einsatz von HERZ-Klemmsets für Kupfer- und Stahlrohre sind die zulässigen Temperatur- und Druckangaben laut EN 1254-2:1998 gemäß Tabelle 5 zu beachten. Für Kunststoffrohranschlüsse gelten max. Betriebstemperatur 80 °C und max. Betriebsdruck 4 bar, sofern vom Rohrersteller zugelassen.

**Technische Daten**

**HERZ-Klemmsset**

Die Schmutzfänger der Dimension 1/2 sind mit Spezialmuffen ausgestattet. Es können wahlweise ein Gewinderohr oder mittels Klemmsets kalibrierte Weichstahl- oder Kupferrohre angeschlossen werden. Für Rohraußendurchmesser 10, 12, 14, 16 und 18 mm sowie für 3/4 x 18 mm sind Adapter zwischen Ventil und Klemmsset zu verwenden. Klemmsset und Adapter sind separat zu bestellen.

**Rohranschluß  
mit Klemmsets**

Rohr $\Phi$ D mm	10	12	14	15	16	18	18
Ventil R =	1/2						3/4
Adapter Best.-Nr.	1 6272 01	1 6272 01	1 6272 01		1 6272 01	1 6272 11	1 6272 12
Klemmsset Best.-Nr.	1 6284 00	1 6284 01	1 6284 03	1 6292 01	1 6284 05	1 6289 01	1 6289 01

Bei der Montage von Weichstahl- oder Kupferrohren mit Klemmsets empfehlen wir die Verwendung von Stützhülsen. Das Gewinde der Klemmringschraube bzw. -mutter sowie der Klemmring selbst sind mit Silikonöl zu ölen. Wir verweisen auf unsere Verarbeitungsanleitung.

Änderungen im Sinne des technischen Fortschrittes vorbehalten.

HERZ Armaturen

Richard-Strauss-Straße 22 • A-1230 Wien  
e-mail: office@herz-armaturen.com • www.herz-armaturen.com



Schmutzfänger R = 1/2" sind in Anlagen mit Kunststoffrohren einsetzbar. An die Spezialmuffen werden Adapter und HERZ-Klemmsätze für PE-X-, PB- und Kunststoff-Verbundrohre montiert. Ausführungen und Dimensionen sind dem HERZ-Lieferprogramm zu entnehmen.

**Kunststoffrohranschluß**

Wasserheizungsanlagen. Andere Medien auf Anfrage.

**Anwendungsgebiet**

Schmutzfänger werden in jede Rohrleitung eingebaut, um schädliche Fremdkörper von den feinst bearbeiteten Sitzpartien der Regel- und Absperrorgane fernzuhalten.

**Einsatzbereich**

Unter Beachtung der Durchflußrichtung ist der Einbau waagrecht und senkrecht möglich, wobei der Siebraum nach unten zeigen soll.

**Einbau**

Austausch oder Reinigung des feinmaschigen Siebes aus nichtrostendem Chromnickelstahl ist leicht durchführbar. Beim Austausch ist die Maschenweite 0,4 bzw. 0,75 mm zu beachten.

**Siebeinsatz**

Durch Öffnen der Verschlußschraube kann bei entleertem Anlagenteil der Siebeinsatz entnommen werden.

**Reinigung**

Zur Wärmedämmung und zur Vermeidung von Wärmeverlusten wird die Montage von Wärmedämmschalen empfohlen.

**Wärmedämmschalen  
Art. Nr. 4095**

Diese bestehen aus zwei ineinanderfassenden Halbschalen und der Spindelabdeckung. Die Teile werden durch Überlappung geschlossen und mittels Spannbänder zusammengehalten. Abnehmen und neuerliche Verwendung sind jederzeit möglich.

Wärmedämmschalen können bis zu einer maximalen Betriebstemperatur von 120 °C eingesetzt werden. Ausführungen, Dimensionen und Bestellnummern sind dem HERZ-Lieferprogramm zu entnehmen.

Kurve	1	2	3	4	5	6	7	8
<b>Maschenweite</b>	1/2	3/4	1	1¼	1½	2	2½	3
<b>0,4</b>	3,1	6,9	11,7	15,9	29,6	40,4	55,0	87,4
<b>0,75</b>	3,1	7,1	13,8	21,5	30,0	42,0	64,3	148,6

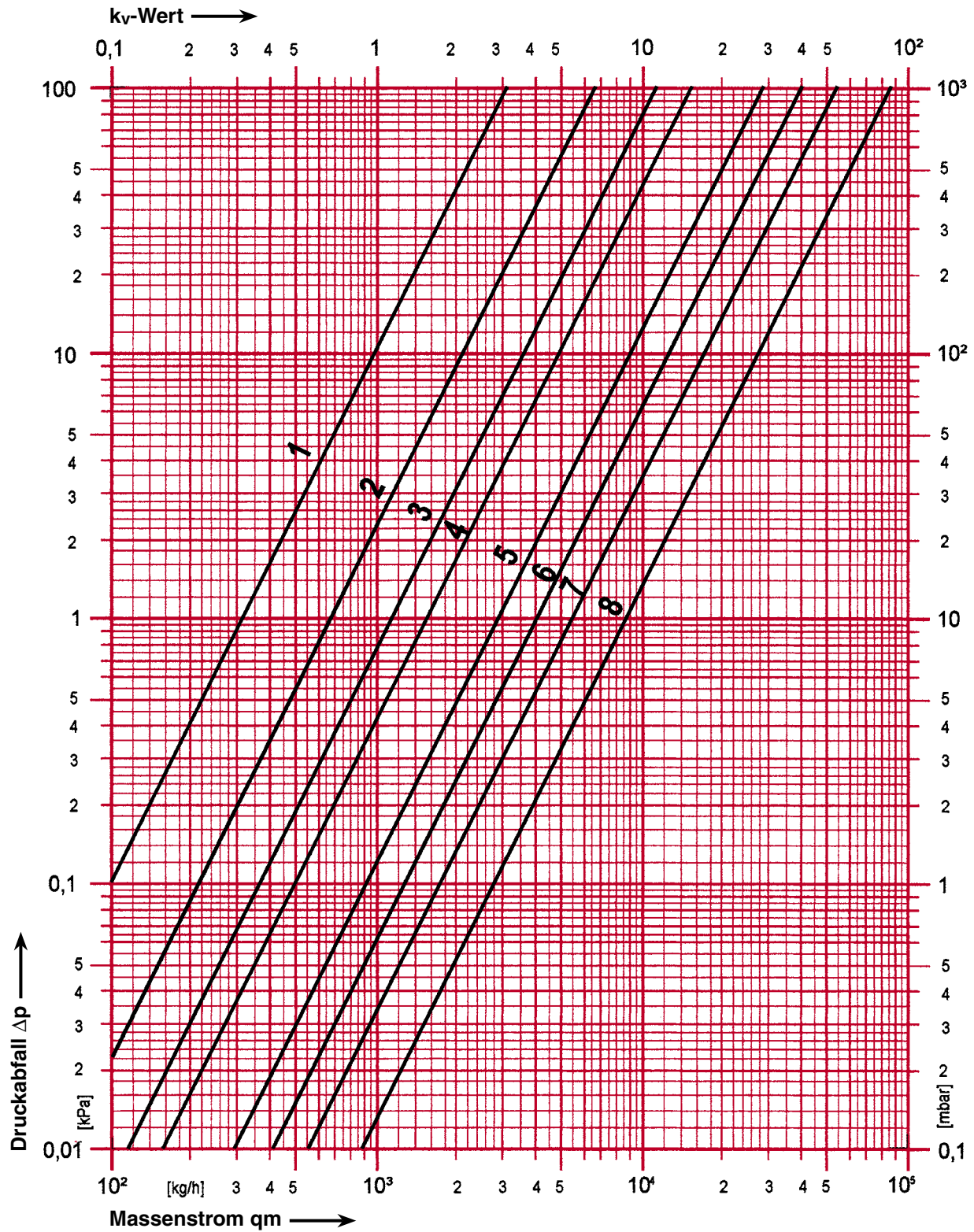
**Diagramme  
Kurven  
Kvs-Werte**

HERZ-Normdiagramm

HERZ-Schmutzfänger

Art. Nr. **4111**, Maschenweite 0,4

Dim. R = 1/2-3



Änderungen vorbehalten.

HERZ Armaturen

Richard-Strauss-Straße 22 • A-1230 Wien  
 e-mail: office@herz-armaturen.com • www.herz-armaturen.com

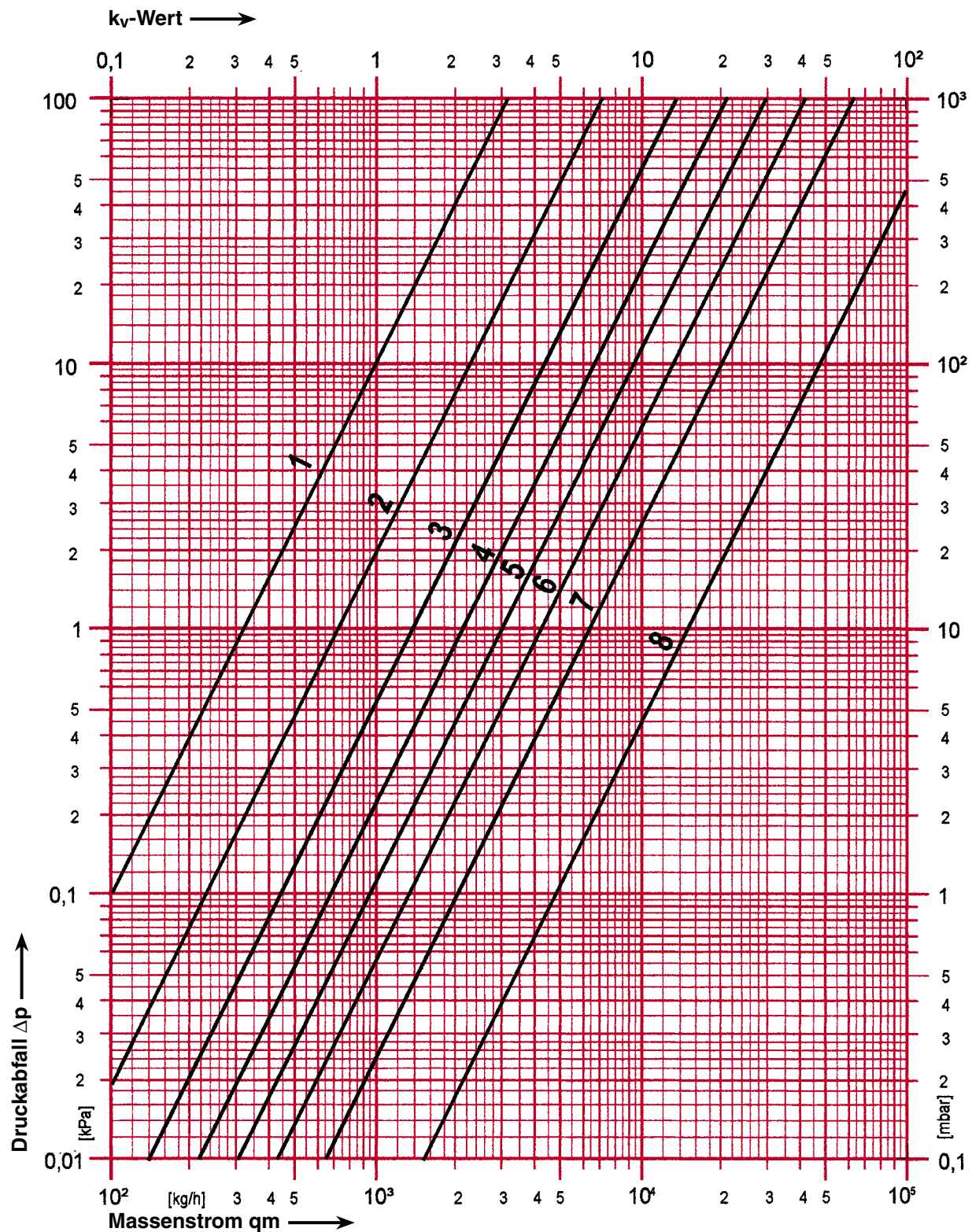


# HERZ-Normdiagramm

# HERZ-Schmutzfänger

Art. Nr. **4111**, Maschenweite 0,75

Dim. R = 1/2-3



Sämtliche in dieser Broschüre enthaltenen Angaben entsprechen den zum Zeitpunkt der Drucklegung vorliegenden Informationen und dienen nur zur Information. Änderungen im Sinne des technischen Fortschrittes sind vorbehalten. Die Abbildungen verstehen sich als Symboldarstellungen und können somit optisch von den tatsächlichen Produkten abweichen. Mögliche Farbabweichungen sind drucktechnisch bedingt. Länderspezifische Produktabweichungen sind möglich. Änderungen von technischen Spezifikationen und der Funktion vorbehalten. Bei Fragen kontaktieren Sie bitte die nächstgelegene HERZ- Niederlassung.

HERZ Armaturen

Richard-Strauss-Straße 22 • A-1230 Wien  
 e-mail: office@herz-armaturen.com • www.herz-armaturen.com

