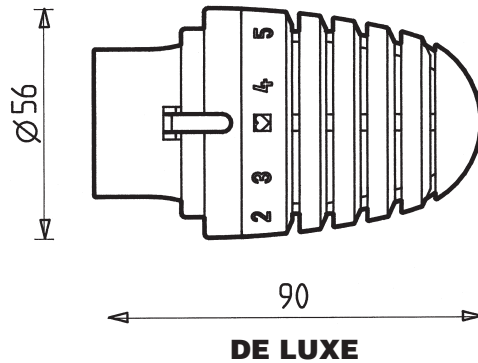


HERZ-Thermostate „DE LUXE“

Normblatt für
9230 DL
Ausgabe 1207

Die Baureihe besteht aus HERZ-Heizkörperthermostaten, HERZ-TS-90-Thermostatventilen und HERZ-Rücklaufventilen. Alle Komponenten haben besonders vergütete, glatte Oberflächen. Für HERZ-Thermostat- und Rücklaufventile „DE LUXE“ ist ein eigenes Normblatt erhältlich.

**Ventilreihe
„DE LUXE“**



Einbaumaße in mm

HERZ-Heizkörperthermostat „DE LUXE“

mit Flüssigkeitsfühler (Hydrosensor), Stellung „0“, Frostsicherung einstellbar sowie Abdeck- und Sicherungsring.

**Thermostatköpfe
„DE LUXE“**

Farben	Thermostate „DE LUXE“
chrom	1 9230 41
gold	1 9230 43
weiß (RAL 9010)	1 9230 44
schwarz matt	1 9230 49

Bestellnummern

Sanitärfarben	Thermostate „DE LUXE“
Pergamon	S 9230 01
Ägäis	S 9230 02
Manhattan	S 9230 03
Edelweiß	S 9230 04
Calypso	S 9230 05
Bahamabeige	S 9230 06
Greenwich	S 9230 07
Jasmin	S 9230 08
Natura	S 9230 09
Ultramarinblau (RAL 5002)	S 9230 10
Feuerrot (RAL 3000)	S 9230 11
Rubinrot (RAL 3003)	S 9230 12
Signalblau (RAL 5005)	S 9230 13
Goldgelb (RAL 1004)	S 9230 14
Hellelfenbein (RAL 1015)	S 9230 15

**Bestellnummern
Sanitärfarben**

Sonderfarben, Farbkombinationen und andere metallische Beschichtungen sind auf Anfrage möglich.

Der HERZ-Thermostatkopf ist wartungsfrei.

Sollwertbereich 6–30 °C
Frostsicherung bei 6 °C

Technische Daten

Änderungen im Sinne des technischen Fortschrittes vorbehalten.

HERZ Armaturen

Richard-Strauss-Straße 22 • A-1230 Wien
e-mail: office@herz-armaturen.com • www.herz-armaturen.com



HERZ-Thermostate „DE LUXE“

Der HERZ-Thermostat dient als Fühl- und Regelement. Durch die Volumsänderung der Flüssigkeitsfüllung im HERZ-Hydrosensor wird die Schubspindel des Ventils bewegt.
 Durch Drehen am Handrad wird die gewünschte Behaglichkeitstemperatur vorgewählt und durch automatisches Öffnen und Schließen des Heizkörperventils konstant gehalten.
 Drehung des Thermostatkopfes entgegen dem Uhrzeigersinn erhöht, Drehung im Uhrzeigersinn vermindert die Raumtemperatur.

Funktionsweise

Durch Gegenüberstellung der Skalenmarkierungen zum Anzeigesteg können im Raum ungefähr folgende Temperaturwerte erreicht werden, wobei Abweichungen von einigen Temperaturgraden (K) je nach Einbauart und Anlagenausführung möglich sind.

Markierung	*	1	2	3	<input checked="" type="checkbox"/>	4	5	6
~ °C	6	10	13	17,5	20	22	25	28

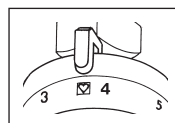
Thermostat entgegen dem Uhrzeigersinn bis zur Maximalstellung drehen (Werkseinstellung), entspricht ca. 30 °C.

Einstellmöglichkeiten

Handradskala

maximale Einstellung

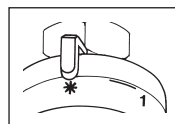
Die Komforteinstellung entspricht etwa einer Raumtemperatur von 20 °C und garantiert ein Optimum an Behaglichkeit, Energieeinsparung und Heizkomfort.



Komforteinstellung



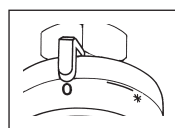
Bei Stellung „ * ” öffnet das Ventil selbsttätig bei ca. 6 °C Umgebungstemperatur und verhindert das Einfrieren der Anlage.



Frostsicherung

*

Bei Stellung „0“ wird das Thermostatventil abgesperrt und die Frostsicherung außer Kraft gesetzt.
 Die thermostatische Funktion bleibt erhalten.

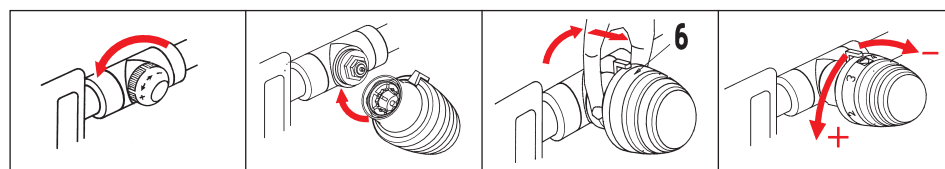


Absperrung

Nach Beendigung der Heizperiode Thermostate durch Drehung entgegen dem Uhrzeigersinn ganz öffnen, um ein Festsetzen von Schmutzpartikeln am Ventilsitz zu vermeiden.

Sommereinstellung

1. Schraubkappe vom Thermostatventil abschrauben.
2. Thermostatkopf in Stellung „ganz offen“ (Werkseinstellung) so auf das Ventilunterteil aufsetzen, dass die Verdrehsicherung einrastet und der Anzeigesteg gut sichtbar ist.
3. Abdeckhülse mit Befestigungsmutter nach vorne schieben und durch Drehung im Uhrzeigersinn Hülse und Befestigungsmutter handfest anschrauben.
4. Abdeckhülse wieder zurückziehen.
5. Funktionsweise durch Drehen des Handrades prüfen.



Montage

Der HERZ-Thermostat soll nicht abgedeckt werden (schwere Vorhänge oder Verkleidungen). Außerdem ist darauf zu achten, dass stark wärmeabstrahlende Geräte (z.B. Fernseher) die Funktion des Thermostatelementes nicht beeinträchtigen. Eine einwandfreie Regelfunktion ist nur dann gegeben, wenn der Thermostat die tatsächliche Raumtemperatur fühlen kann.

Einbauhinweise

HERZ-Thermostatventile der Serie „DE LUXE“ haben besonders vergütete Oberflächen. Die Reinigung soll nur mit einem weichen Tuch oder dergleichen erfolgen. Keinesfalls dürfen scharfkantige Gegenstände, Scheuermittel, Haushaltsreiniger oder chemische Reinigungsmaterialien verwendet werden.

Pflege

Sämtliche in dieser Broschüre enthaltenen Angaben entsprechen den zum Zeitpunkt der Drucklegung vorliegenden Informationen und dienen nur zur Information. Änderungen im Sinne des technischen Fortschrittes sind vorbehalten. Die Abbildungen verstehen sich als Symboldarstellungen und können somit optisch von den tatsächlichen Produkten abweichen. Mögliche Farbabweichungen sind drucktechnisch bedingt. Länderspezifische Produktabweichungen sind möglich. Änderungen von technischen Spezifikationen und der Funktion vorbehalten. Bei Fragen kontaktieren Sie bitte die nächstgelegene HERZ- Niederlassung.