

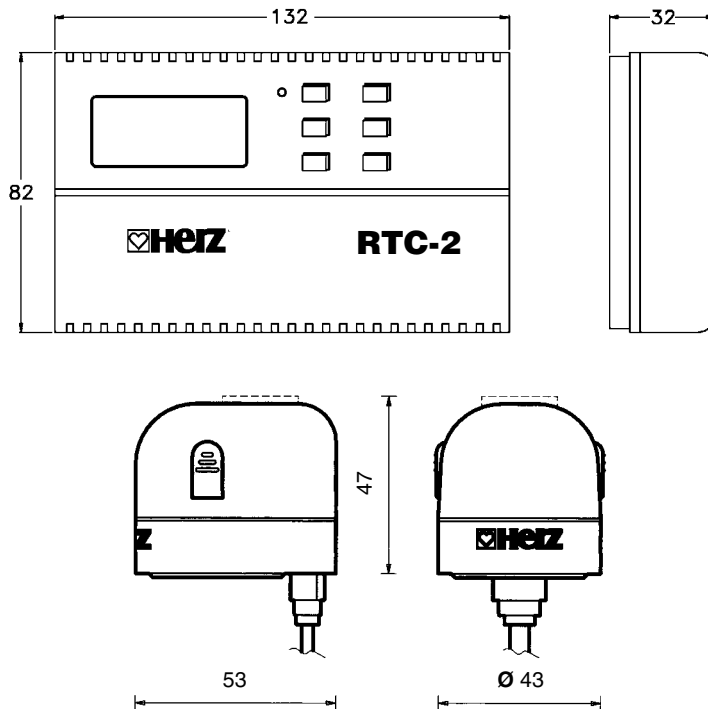
HERZ-RTC

Elektronski regulacijski sistem termostatski kompjutor s pogonima

List propisa za

7940/7990

Izdanje 0907 (1004)



7940
HERZ-RTC-2

7990
DDC-izvršni pogon

- 1 7940 62 **HERZ-RTC-2 kompjutorski regulirana sobna temperatura**
Pogonski napon 24 V/50 Hz
- 1 7990 00 **DDC-izvršni pogon,**
termoelektronski stalni pogon,
Napon rada 24 V AC, 0–10 V DC
- 1 7796 02 **HERZ-sigurnosni transformator 230 V/24 V**

Sastavni dijelovi sistema

Elektronska stalna regulacija temperature prostora u vezi s uređajima za centralno grijanje u jednocijevnim i dvocijevnim sistemima, podno grijanje i rashladne sustave.

Područje upotrebe

HERZ-RTC-2 kompjutorski regulirana sobna temperatura

HERZ-RTC-2 elektronski je regulator sobne temperature prostora u radnoj i za djecu sigurnoj 24 V- izvedbi, s naponskim izlazom između 0–10 V za upravljanje DDC-pogonskih uređaja. Temperatura okoline prima se preko unutarnjeg NTC-senzora. Upravljanje odnosno programiranje izvodi se s više od sedam funkcijskih tipki i dva dugmeta za podešavanje.

Mogućnosti

- Osnovni program tvornički namješten
- 112 točki za promjenu
- 4 stupnja temperature po programu
- jednostavno programiranje
- optički ekran putem LCD-display-a.
- vrste funkcija grijanja ili hlađenja po izboru
- 5 vrsta pogona
- moguća izmjena temperature bez mijenjanja programa
- trajno ukapčanje
- djelomično ukapčanje
- ljetno ukapčanje
- osiguranje za djecu
- zaštita od smrzavanja
- pokazatelj postojeće temperature
- podesiva proporcionalna traka
- osigurač nestanka struje (rezervni tok)
- kućište osigurano od udara

DDC-izvršni pogon

Termoelektronski stalni pogon u kompaktnoj formi sa preciznim podešavanjem, dug vijek trajanja i bešuman pogon. Napon upravljanja 0–10 V se pretvara termoelektronski u proporcionalno pomicanje.

Opis uređaja

Zadržavamo pravo izmjena
u smislu tehničkog napretka.

HERZ Armaturen

Richard-Strauss-Straße 22 • A-1230 Wien
e-mail: office@herz-armaturen.com • www.herz-armaturen.com



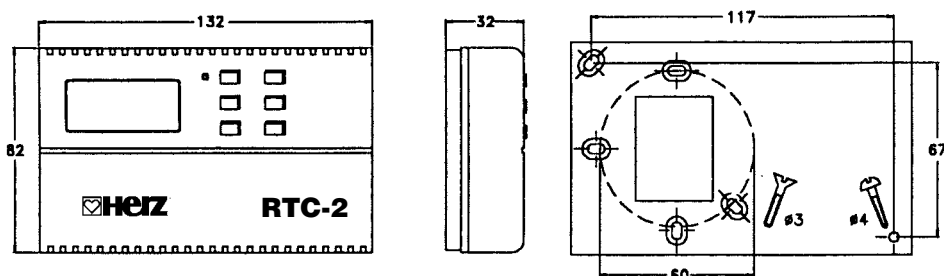
- Prije rada na uređaju isključiti napon na vodovima!
- Priključak i servis smiju uslijediti samo od autoriziranog stručnog osoblja!
- Priključak izvesti prema priloženom principu na slici priključka.
- Uređaj je namijenjen samo za priključak na čvrsto položene instalacije u zatvorenim, suhim prostorijama.
- Kod instalacije uređaja obratiti pažnju, da instalacije mrežnog napona, kao mrežni razvod i instalacije relejnog priključka, ne dođu u dodir s niskonaponskim instalacijama, kao instalacije osjetnika. (najmanji razmak 4 mm kod osnovno izoliranih vodilica).
- Osim toga za jednu dovoljnu zaštitu protiv samostalnih rješenja svih priključnih vodilica treba zadovoljiti zahtjeve prema EN 60730, dio 1. Ovo može uslijediti na primjer kod uvezivanja vodilica s vezama kabela.
- Pratiti propise VDE 0100, EN 60730, dio 1, kao i mjesne odredbe EVU.
- Ukoliko uređaj ne funkcionira, molim najprije ispitati korektan priključak i snabdijevanje naponom.

Greške prilikom priključka mogu dovesti do oštećenja regulacijskog sistema! Ne odgovara se za štetu prouzrokovanu pogrešnim priključkom i/ili nestručnim rukovanjem!

Instalacija

HERZ-RTC-2 pričvršćuje se izravno na zid ili jednu podžbuknu kutiju. Pričvršćivanje strujnih kabela pomoću vijčanih priključaka, kabelski vod je izveden za vanjsku i unutarnju montažu.

Regulacijski uređaj se upotrebljava kod montaže na mnogo europskih podžbuknih kutija kao i za uobičajenu zidnu montažu s vanjskim kabelskim vodilicama.



Kod vanjske montaže paziti da predviđeni dio za montažu iz dna kućišta bude odvojen. Kada je vod potpuno otvoren, postoji opasnost da kućište ne zatvara više dobro.

Uređaj montirati tako, da se može obuhvatiti prosječna temperatura prostorije (propuh i blizinu prozora i vrata smanjiti). Trebalo bi ga montirati na cca. 1,5 m visine od poda.

Montaža HERZ-RTC-2

DDC-izvršni pogon može se navrnuti na sve HERZ-ventile koji su uređeni za termostatski rad.

Treba izbjegavati položaj ugradnje ispod osovine vretena ventila (kapljice vode!).

Priključni vodovi pričvršćuju se sa predviđenim spojnicama HERZ-RTC-2.

DDC-izvršni pogon ne smije se otvarati. Kod dugih priključaka vodova mora se instalirati spojno kućište.

Druge funkcije, postupak montaže i mogućnosti podešavanja mogu se naći u priloženom uputstvu.

Montaža

Nakon navrtanja adapterskog prstena na ventilu uklapa se i naliježe izvršni pogon (klikom).

Uz korištenje dva dugmeta može se izvršni pogon demontirati. Adapter ventila ostaje montiran na ventilu, ventil je potpuno otvoren.

Montaža i puštanje u rad

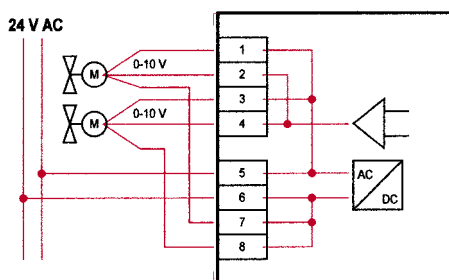
Izvršni pogon montira se i uvezuje, dok još nije pod naponom. Ovakvo stanje odgovara funkciji „otvoreno bez struje“ i omogućava pranje instalacija, probno grijanje.

Kada je prvi put izvršni pogon predviđen s naponom, proizveden je s pogonskim stanjem „zatvoreno bez struje“.


Funkcionalna kontrola

Na dugmetu izvršnog pogona predviđen je jedan pokazivač. Ukoliko je vidljivo plavo područje, ventil je u stanju „otvoreno“.

DDC-izvršni pogon



Slika priključka

<p>Broj narudžbe Područje rada Temperaturno odstupanje Temperaturni senzor Tolerancija osjetnika Proporcionalno područje Vrsta osjetnika Temperaturno popuštanje</p> <p>Podešavanje temp. namještanja Programske tačke Satna funkcija Rezervno kretanje sata</p> <p>Pokazivač Pogonski napon Prijem izvršenja Izlaz</p> <p>Električni priključci Rok trajanja električni Max. doz. temperatura okoline Temperatura skladištenja Kućiče: Materija Vrsta zaštite Klasa zaštite Dimenzije Učvršćenje Uvođenje rada Masa cca.</p>	<p>1 7940 62 +5 do +40 °C 2 do 10 K, podesivo NTC ±1 K 1 do 10 K, podesivo NTC namještena vrijednost 0,5 K stvarna vrijednost 0,1 K okretna dugmad 16 elektronski tjed ni sat cca. 15 minuta Rezervno kretanje odnosi se samo na sat. Svi drugi parametri ostaju uvijek čvrsto u memoriji. LC-displej 24 V AC (-10%, +20%) cca. 2 VA Analogni izlaz 0–10 V D C max. opterećenje 3 mA vijčani priključci 0,5 x 10⁵ mijenjanja 0 do +50 °C -10 do +70 °C plastika IP 20 II prema DIN EN 60335-1 132 x 82 x 32 mm (B x H x T) zidna montaža ili na UP-kutiju za AP- ili UP-vodove 220 g</p>	<p>Tehnički podaci</p> <p>HERZ-RTC-2</p>
<p>Broj narudžbe Zatvaranje Pogonski napon Snaga pogona Napon upravljanja Otpor ulaza Srednje vrijeme podešavanja Temperatura okoline Vrsta zaštite Stupanj Priključni vod Dužina voda Dimenzija visina Masa</p>	<p>1 7990 00 bez struje zatvoren 4 V AC -10% +20% 1,5 W 0–10 V DC 100 kΩ 30 s/mm max. 50 °C IP 40 zaštite zaštita male napetosti 3 x 0,22 mm 2 bijelo 1 m 47 mm, Ø 43 mm 97 g</p>	<p>DDC-izvršni pogon</p>
<p>Za priključak HERZ-RTC-sastavnih dijelova sustava za preopterećenje predviđen je HERZ-sigurnosni transformator. Montaža slijedi postavljanjem na noseću šinu uređaja prema DIN EN 50022.</p> <p>Izvedba Stupanj zaštite Vrsta zaštite ISO klasa Ulazni napon Osiguranje ulaznog kruga Izlazni napon Snaga Brza montaža na šinu uređaja Dimenzije</p>	<p>po IEC 61558-2-6; DIN EN 61558-2-6; VDE 0570 dio 2-6 II IP 00 B 230 V 50–60 Hz, 315 mA 24 V 63 VA po DIN EN 50022 159 x 94 x 63 mm (L x B x H)</p>	<p>HERZ-trafo 1 7796 02</p> <p>Tehnički podaci</p> 

Ukupno u ovoj brošuri sadržani podaci odgovaraju trenutno raspoloživim informacijama za izradu tiska i služe samo kao informacija. Zadržavamo pravo izmjena u smislu tehničkog napretka. Prikazane slike smatraju se kao simbolični prikaz i dopušteno je čak i optičko odstupanje od stvarnih proizvoda. Moguće odstupanje od boja su uvjetovani tiskarskim mogućnostima. Moguća su odstupanja proizvoda u ovisnosti zemlje primjene. Zadržavamo pravo izmjena od tehničke specifikacije i funkcije. Za moguća pitanja molimo Vas da kontaktirate najbliže HERZ- predstavništvo.