

# Verteiler für Fußbodenheizung

## Stangenverteiler, Dimension 1

Normblatt **853X**, Ausgabe 0711

**☑ Systembestandteile**

- Stangenverteiler-Set mit Absperr- und Thermostatoberteilen
- Stangenverteiler-Set mit Thermostatoberteilen und Flowmeter-Reguliereinsätzen
- Einzelabgangsset (Verlängerungsset)
- Absperrventile in Durchgangs- oder Eckform
- Klemmsetanschlüsse für Kupfer-, Stahl- und Kunststoffrohre

**☑ Stangenverteiler Absperr- und Thermostatoberteilen**  
**Stangenverteiler-Set mit Absperr- und Thermostatoberteilen, 8531**

Vorlaufverteiler mit Absperrroberteilen, Rücklaufverteiler mit Thermostatoberteilen. Vor- und Rücklaufverteiler in gelber Ausführung mit versetzt angeordneten Abgängen, mit Entlüftung, Entleerung sowie je 1 Stück Endkappe. 2 Stück Verteilerhalterungen für Wand- oder Schrankmontage. Verteileranschluß mit IG 1, Rohranschlüsse G 3/4.

Bestellnummer	Abgänge je Verteiler	Bestellnummer	Abgänge je Verteiler
1 <b>8531</b> 03	3	1 <b>8531</b> 10	10
1 <b>8531</b> 04	4	1 <b>8531</b> 11	11
1 <b>8531</b> 05	5	1 <b>8531</b> 12	12
1 <b>8531</b> 06	6	1 <b>8531</b> 13	13
1 <b>8531</b> 07	7	1 <b>8531</b> 14	14
1 <b>8531</b> 08	8	1 <b>8531</b> 15	15
1 <b>8531</b> 09	9	1 <b>8531</b> 16	16

**☑ Stangenverteiler mit Thermostatoberteilen und Flowmeter-Reguliereinsätzen**  
**Stangenverteiler-Set mit Thermostatoberteilen und Flowmeter-Reguliereinsätzen, 8532 und 8533**

Rücklaufverteiler mit Thermostatoberteilen, Vorlaufverteiler mit Flowmeter-Reguliereinsätzen. Vor- und Rücklaufverteiler in gelber Ausführung mit versetzt angeordneten Abgängen, mit Entlüftung, Entleerung sowie je 1 Stück Endkappe. 2 Stück Verteilerhalterungen für Wand- oder Schrankmontage. Verteileranschluß mit IG 1, Rohranschlüsse G 3/4.

Bestellnummer	Abgänge je Verteiler	Bestellnummer	Abgänge je Verteiler
1 <b>853X</b> 03	3	1 <b>853X</b> 10	10
1 <b>853X</b> 04	4	1 <b>853X</b> 11	11
1 <b>853X</b> 05	5	1 <b>853X</b> 12	12
1 <b>853X</b> 06	6	1 <b>853X</b> 13	13
1 <b>853X</b> 07	7	1 <b>853X</b> 14	14
1 <b>853X</b> 08	8	1 <b>853X</b> 15	15
1 <b>853X</b> 09	9	1 <b>853X</b> 16	16

**☑ Einzelabgangsset**

Verlängerungsset, oder für Abgang nach oben/unten. Verteiler in gelber Ausführung mit je einem Abgang. Inklusive 2 Kupplungen IG 1, Rohranschluß G 3/4.

- 1 **8531** 93 Einzelabgangsset mit Absperr- und Thermostatoberteilen Vorlaufverteiler mit Absperrroberteile, Rücklaufverteiler mit Thermostatoberteil.
- 1 **8532** 93 Einzelabgangsset mit Thermostatoberteil und Flowmeter-Reguliereinsatz Vorlaufverteiler mit Flowmeter-Reguliereinsatz, Rücklaufverteiler mit Thermostatoberteil.

**☑ Absperrventile**

- 1 **8537** 03 **1 Paar Absperrventile, Durchgangsform** in gelber Ausführung. Muffe IG 1 x Verteileranschluß kurz. Absperrung mittels HERZ-Mehrzweckschlüssel 1 **6625** 00.
- 1 **8538** 03 **1 Paar Absperrventile, Eckform** in gelber Ausführung. Versetzte Anordnung durch unterschiedlich lange Verteileranschlüsse. Muffe IG 1 x Verteileranschluß kurz/lang. Absperrung mittels HERZ-Mehrzweckschlüssel 1 **6625** 00.

**☑ Regelung**

- 7940** HERZ Raumtemperaturregler RTC
- 7990** DDC Stetigantriebe
- 7790, 7791** Herz Raumtemperaturregler RTR
- 3 F79X** Funkregelsystem
- 7710, 7708** Thermomotore für 2pkt.-oder Pulsregelung

**☑ PipeFix**

HERZ Aluminiumverbundrohr FH und HERZ Pressfittingsystem für 10, 14, 16 und 18 mm geprüft und registriert.

**☑ Rohranschlüsse**

- 6274** HERZ-Klemmset für Kupfer- und dünnwandige Stahlrohre.
- 6275** HERZ-Klemmset mit Weichdichtung für Kupfer- und dünnwandige Stahlrohre,
- 6276** HERZ-Klemmset mit massiver Gummidichtung (EPDM) besonders geeignet für Kupfer- und dünnwandige Stahlrohre mit galvanischen Oberflächen, HERZ Klemmset sind nicht für Edelstahlrohre und harte Kupferrohre geeignet.
- 6098** HERZ-Klemmset für PE-X-, PB- und Kunststoff-Verbundrohre.

Dimensionen und Bestellnummern sind dem HERZ-Lieferprogramm zu entnehmen.

**☑ Zubehör**

- 1 **6206** 01 HERZ-Schlauchanschluß, gelbe Ausführung für Entleerung und Befüllung.
- 1 **6614** 00 Einstellschlüssel SW 5 für Absperrobertheile 1 **6413** 01.
- 1 **6625** 00 HERZ-Mehrzweckschlüssel für Absperr- und Luftventile.
- 1 **8525** 02 Verschlußkappe für Verteiler-Rohranschluß, gelbe Ausführung.
- 1 **6819** 32 Einstellschlüssel für Flowmeter
- 3 **F532** 25 Pumpenanschlussgarnitur
- 3 **F532** 30 Bypassgarnitur mit Überströmventil
- 3 **F798** 00 Elektrischer Verteiler für Stellsignale

**☑ Ersatzteile**

- 1 **6301** 00 Obertheil für Absperrventile 1 **8537** 03, 1 **8538** 03.
- 1 **6403** 31 Thermostatoberteil für Verteiler
- 3 **F900** 01 2,5 l/min. Flowmeter-Reguliereinsatz für Verteiler
- 3 **F900** 02 6,0 l/min. Flowmeter-Reguliereinsatz für Verteiler
- 3 **F900** 03 Sitzstück für Flowmeter
- 1 **6413** 01 Absperrobertheil für Verteiler

**☑ Betriebsdaten Verteiler**

HERZ-Stangenverteiler sind geeignet für  
Max. Betriebstemperatur 120 °C  
Min. Betriebstemperatur 0 °C  
Max. Betriebsdruck 10 bar  
Dp für geräuscharmen Betrieb 0,2 bar.

Stangenverteiler **8531**: Einsetzbar bis Dp 0,4 bar in beiden Strömungsrichtungen.

Stangenverteiler **8532**: Der Flowmeter-Reguliereinsatz muß im Vorlauf montiert sein.

Die tatsächlich zulässigen Betriebsdaten (max. Temperatur und Druck) sind abhängig von den verwendeten Rohren bzw. Klemmverbindungen.

Heizwasserqualität entsprechend ÖNORM H 5195 bzw. VDI-Richtlinie 2035.

**☑ Kunststoffrohranschlüsse, Klemmsets**

Für die Kunststoffrohranschlüsse gelten, sofern vom Rohrhersteller zugelassen:

Max. Betriebstemperatur 80 °C  
Max. Betriebsdruck 4 bar

Höherer Betriebsdruck ist nur nach schriftlicher Freigabe durch HERZ-Armaturen zulässig. Beim Einsatz von HERZ-Klemmsets für Kupfer- und Stahlrohre sind die zulässigen Temperatur- und Druckangaben laut EN 1254-2:1998 gemäß Tabelle 5 zu beachten.

**☑ Einsatzbereich**

HERZ-Stangenverteiler werden für die Verteilung der einzelnen Heizkreise in Fußbodenheizungen eingesetzt. Die Heizkreise sind einzeln regulier- und absperierbar.

**☑ Einbauart**

Die Montage der Verteiler erfolgt auf Halterungen an der Wand oder in einem Verteilerschrank.

**☑ Endkappen**

Die Verteiler sind jeweils auf einer Seite mit einer Verschlußstopfen verschlossen.

**☑ Anschluß Verteilereingang Strangleitung**

Am Verteilereingang ist ein Innengewinde R = 1 für den direkten Anschluß von Gewinderohren oder für den Anschluß von Absperrventilen vorgesehen.

**☑ Verteilerabgang Rohranschluß**

Die Verteilerabgänge sind mit Außengewinden G 3/4 versehen. Die Verbindung mit den Rohrleitungen erfolgt mittels HERZ-Klemmsets für Kupfer-, dünnwandige Stahl- oder Kunststoffrohre.

**☑ HERZ-Klemmsets**

HERZ-Klemmsets stellen eine absolut dichte und sichere Verbindung zu Kupfer-, dünnwandigen Stahl- und Kunststoffrohren her. Bei der Montage ist die HERZ-Montageanleitung zu beachten.

☑ **Absperrung der Heizkreise**

**Absperroberteile**

Die Absperroberteile werden mit einem Innensechskantschlüssel SW 5 (1 6614 00) betätigt. Durch Rechtsdrehung (im Uhrzeigersinn) bis zum Anschlag ist der Vorlauf abgesperrt.

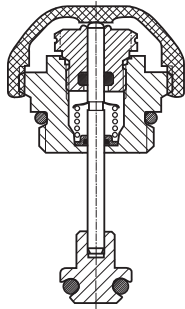
**Thermostatoberteile**

Thermostat auf Stellung „min“ stellen oder Handantrieb bzw. Bauschutzkappe schließen.

**Flowmeter-Reguliereinsätze**

Schlüssel 1 6819 32 auf die Flowmeter oben an der Rändelung aufstecken und durch drehen im Uhrzeigersinn schließen.

☑ **Thermostatbetrieb**



Zur Regelung der Thermostatoberteile können alle HERZ-Thermostate mit Fernbetätigung sowie die Komponenten der elektronischen Regelsysteme HERZ-RTC (Raumtemperatur-Computer, DDC- Stell- antriebe) und HERZ-RTR (Raumthermostate, Thermomotore) eingesetzt werden.

Um ein steckenbleiben zu vermeiden ist der Ventilstift des TS-Oberteils mit einem zweiten O-Ring gegen Ablagerungen geschützt.

Die Thermostatoberteile werden werksseitig mit einer Bauschutzkappe geliefert. Diese dient als Schutz und zur Betätigung während der Bauphase (Leitungsspülen). Wird in Ausnahmefällen kein Thermostat montiert, so ist im Betrieb ein HERZ-Handantrieb zu verwenden.

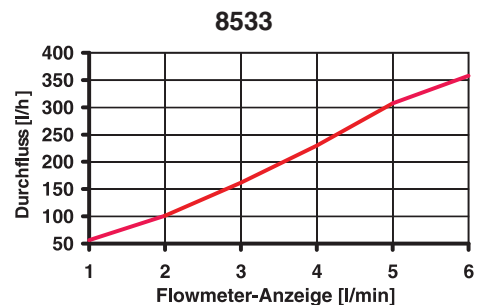
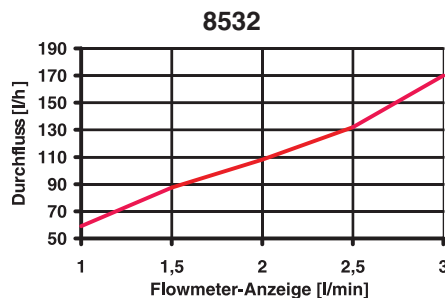
☑ **Flowmeter, Einstellung**



Flowmeter-Reguliereinsätze werden immer im Vorlauf eingebaut. Die Durchflußmenge ist direkt einstellbar (Skala l/min).

Einstellung: Je Verteilerset wird ein Flowmetereinstellschlüssel 1 6819 32 beige packt.

Diesen Schlüssel auf die Flowmeter oben an der Rändelung aufstecken und durch drehen im Uhrzeigersinn die gewünschte Voreinstellung vornehmen.



☑ **Entleerung**

Auf dem Vor- und auf dem Rücklaufverteiler ist jeweils ein Entleerungsventil mit Anschlußgewinde G = 3/4 für den Anschluß eines Schlauchanschlusses (1 6206 01) vorgesehen. Das Handrad wird mit Fingerkraft zum Öffnen und Schließen des Entleerventils betätigt.

☑ **Entlüftung**

Auf dem Vor- und auf dem Rücklaufverteiler ist jeweils ein Luftventil montiert. Die Betätigung erfolgt mittels HERZ-Mehrzweckschlüssel 1 6625 00.

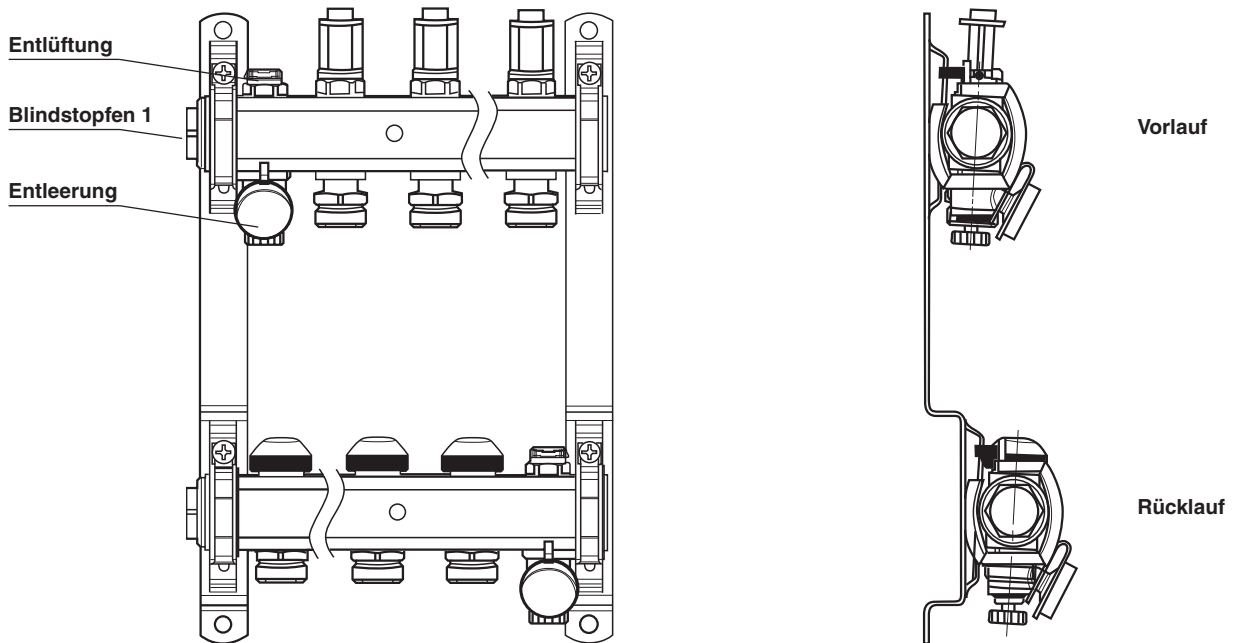
☑ **Verteilerschrank**

- 8569 für HERZ-Verteilerschränke ist ein eigenes Normblatt erhältlich.
- 8570
- 8571
- 8572

☑ **weitere HERZ Verteilerausführungen**

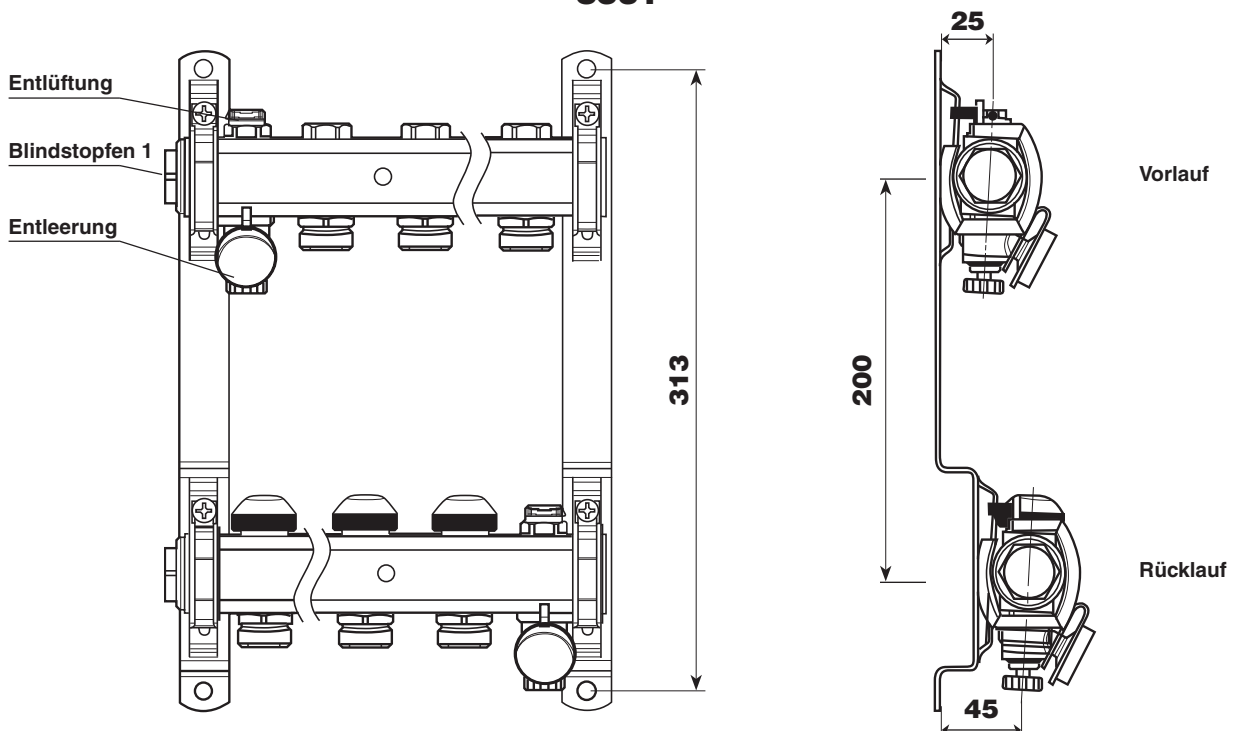
- 1 851X 93 Modulgußverteiler
- 1 8531 22...32 Stangenverteiler
- 8574 anschlussfertige Verteiler-Station
- 8575 anschlussfertige Verteiler-Station
- 8576 anschlussfertige Verteiler-Station
- 3 F532 Klim Easy Simple
- 3 F533 KlimEasy Combi
- 8100 HERZ Regelset und HERZ FloorFix

**8532 / 8533**

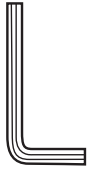


Verteiler-Abgänge	Länge L	Verteiler-Abgänge	Länge L
1 853X 03	221	1 853X 10	571
1 853X 04	271	1 853X 11	621
1 853X 05	321	1 853X 12	671
1 853X 06	371	1 853X 13	721
1 853X 07	421	1 853X 14	771
1 853X 08	471	1 853X 15	821
1 853X 09	521	1 853X 16	871

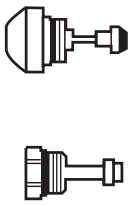
**8531**



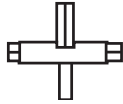
1 6614 00



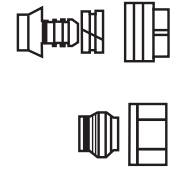
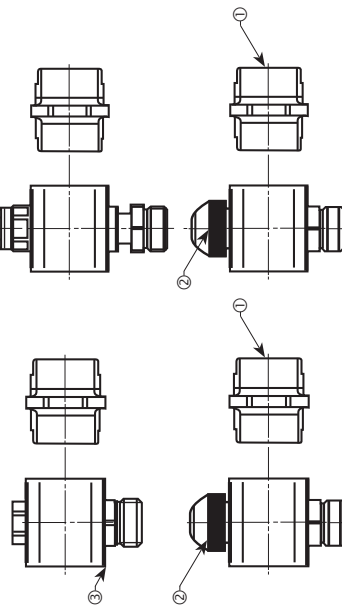
1 6413 01 1 6403 31



1 6625 00

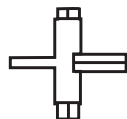
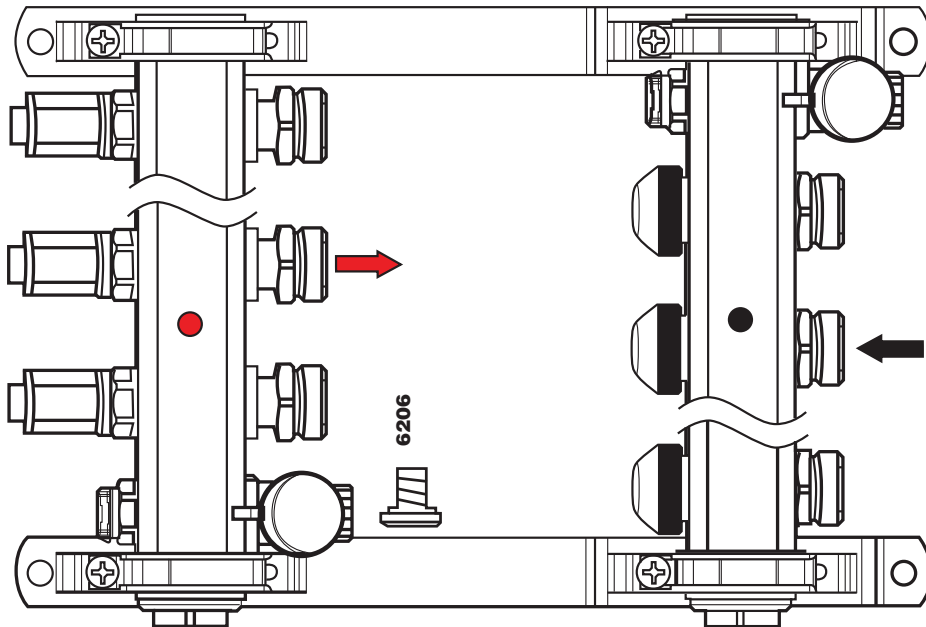


Einstellschlüssel  
beigelegt



6098

6274  
6275  
6276

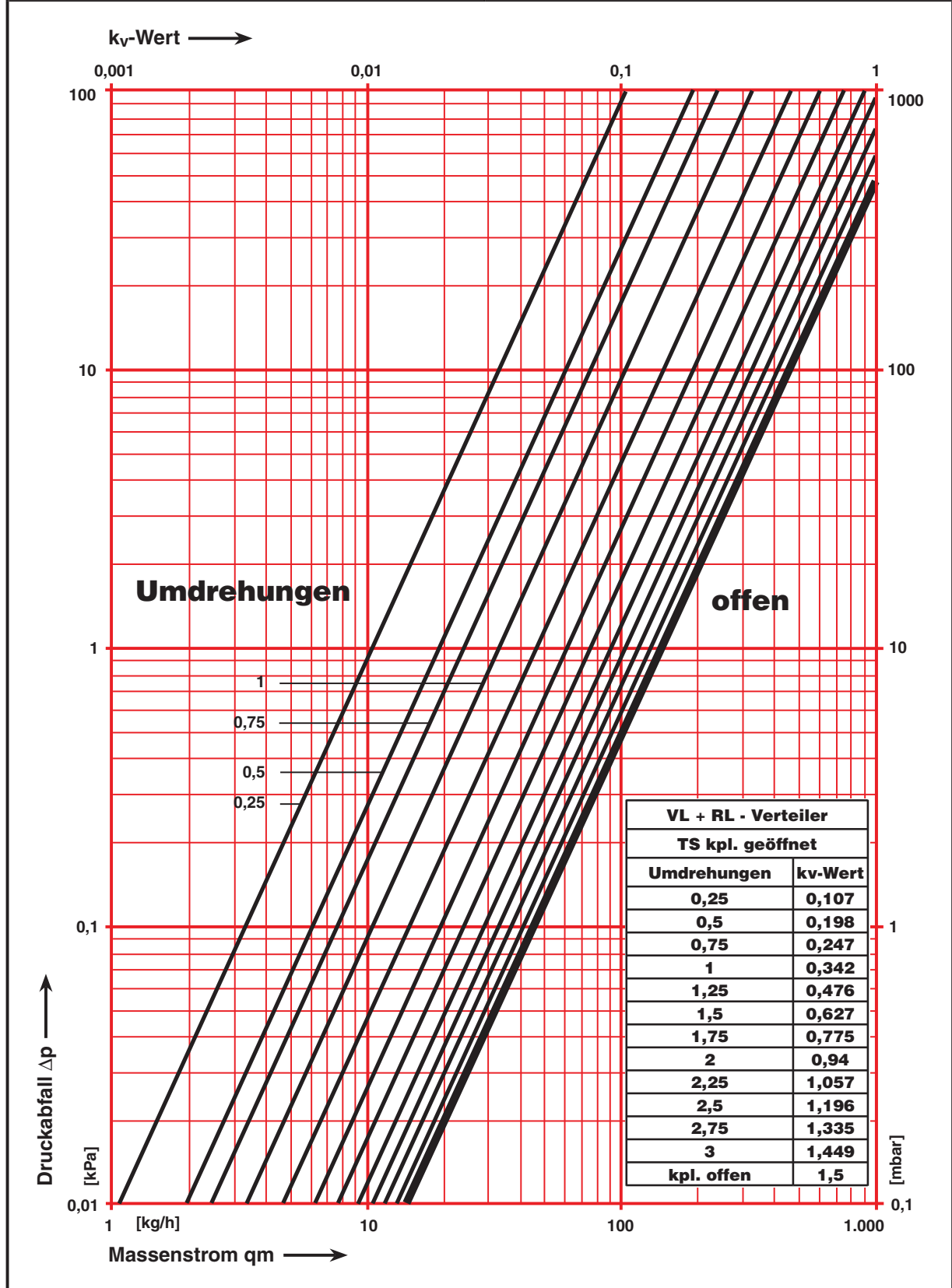


1 6625 00

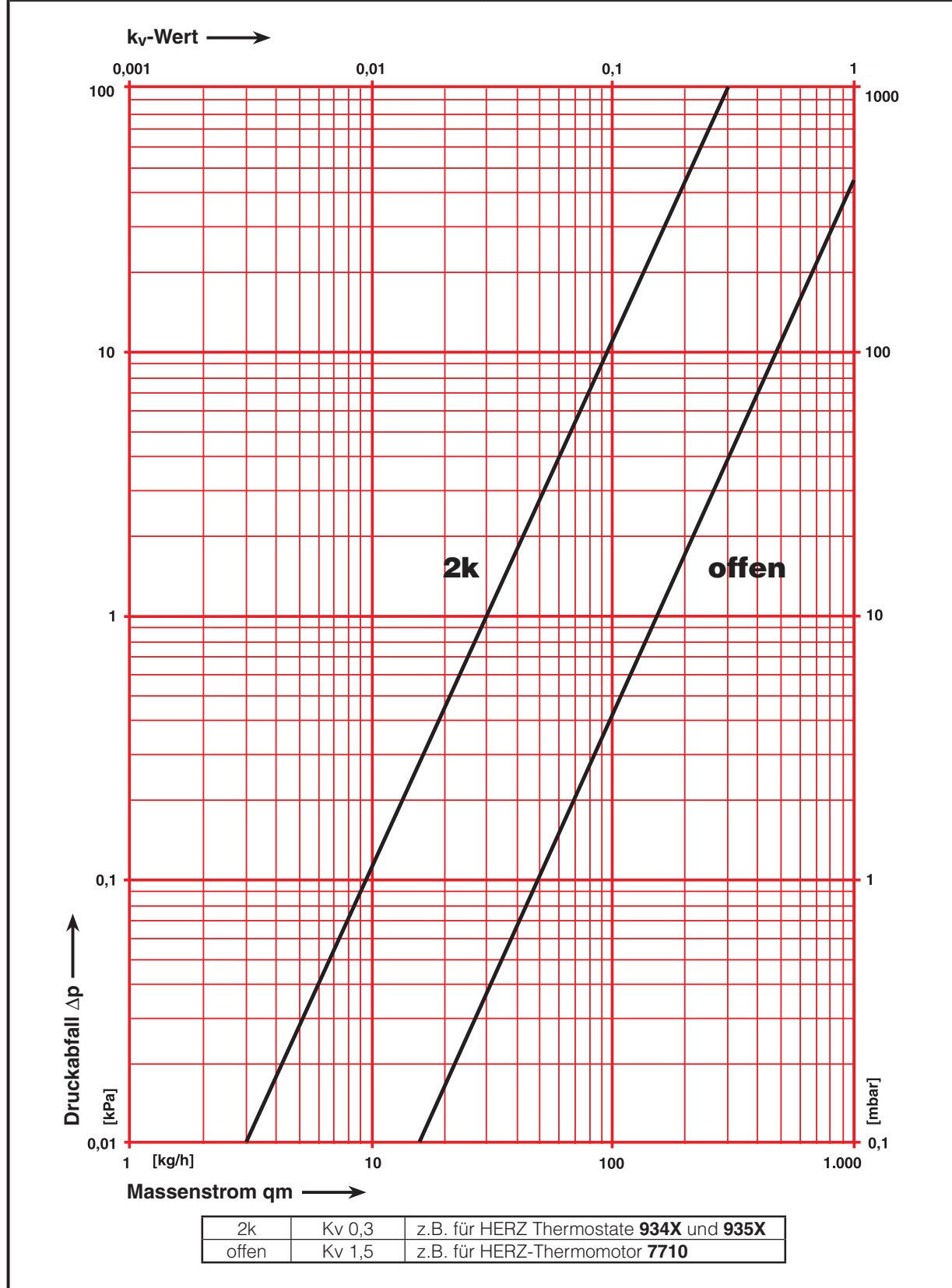


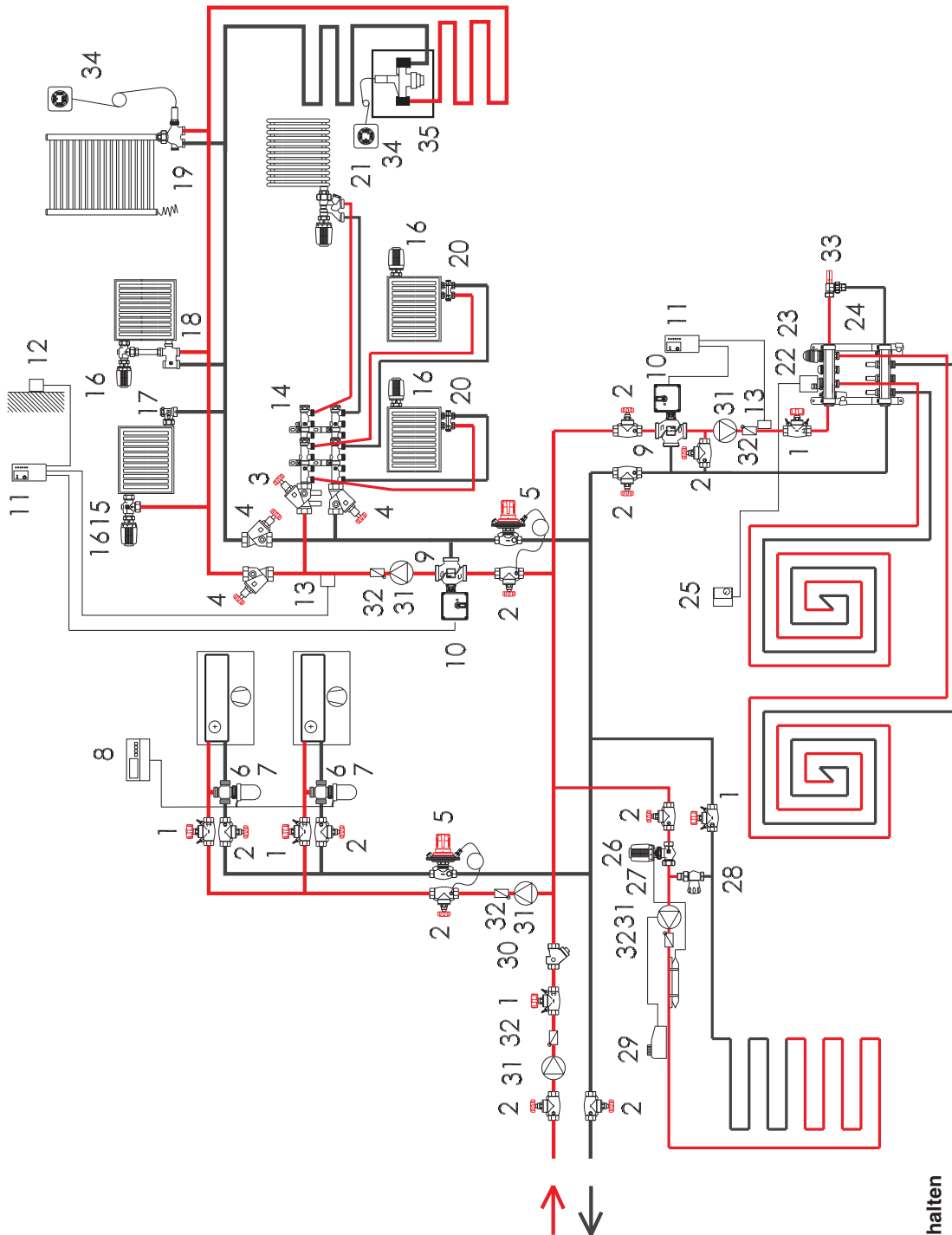
1 6301 00

HERZ-Normdiagramm	Verteiler für Fußbodenheizung
Art. Nr. 1 <b>8531</b> 03 1 <b>8531</b> 16	3 - 16 Abgänge



HERZ-Normdiagramm	Verteiler für Fußbodenheizung
Art. Nr. <b>853X</b>	Vor- und Rücklaufverteiler





1	4217 GM
2	4217 GR
3	4117 M
4	4115
5	4007
6	7763
7	7990 + 1 7708 98
8	7940
9	4037
10	7712
11	7793
12	7793 01
13	7793 00
14	8441, 8541
15	7728
16	7230, 9230, 9200, 9860
17	3924
18	7175
19	7783
20	3066
21	7767
22	7710
23	9102
24	8532
25	7790 (Sauter NRT300F041)
26	1 7420 06 *)
27	1 7737 91 *)
28	1 5537 01 *)
29	1 8100 180 *)
30	4111
31	Umwälzpumpe
32	Rückschlagventil
33	4004
34	9330
35	8100 Floor-fix

\*) im Fußboden Regelset 8100 enthalten