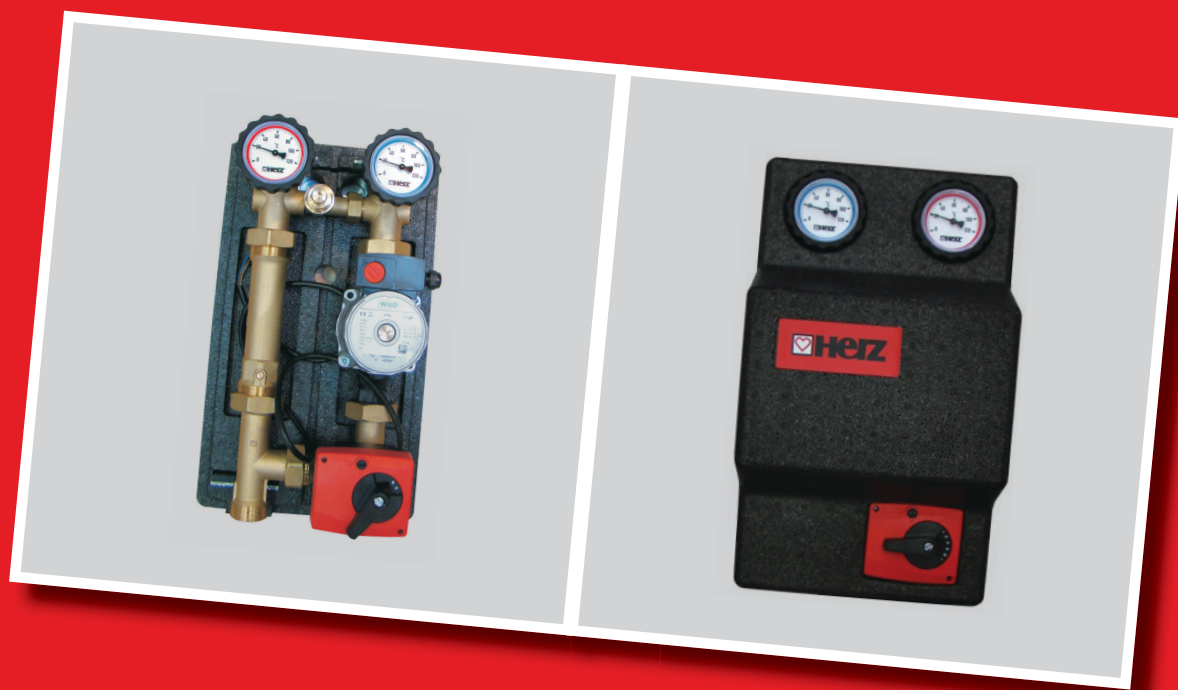


PUMPFIX

Pumpengruppen



HERZ Kessel Anschlussgarnituren der Baureihe „PUMPFIX“ sind kompakte Systemkomponenten mit Absperr- und Sicherheitsarmaturen, Regel- und Reguliereinrichtungen zur Verbindung von Energieerzeugern und Versorgungskreisläufen der Gebäudetechnik.

Wahlweise nach Anwendungsgebiet sind HERZ PUMPFIX Pumpengruppen mit einer

- Heizungsumwälzpumpe verschiedener Hersteller und Wirkungsgrade,
- Absperrhähnen,
- Temperaturanzeigern,
- Rückflussverhinderer,
- Distanzstück
- Regulierventile,
- Mischventile mit manueller Verstellung und 3-Punkt Stellantrieb,
- Membransicherheitsventil,
- Überströmventil,
- Sauerstoffsammler,
- Entlüftungsarmatur und
- einem Kappenventil mit Wellrohr und Haltebügel



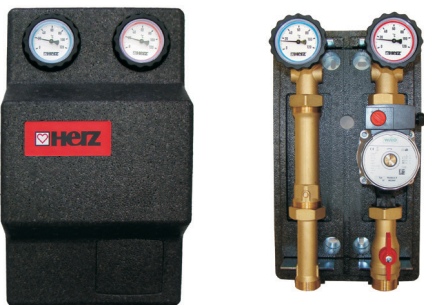
verbaut zu einer kompakten Anschlussgarnitur mit Dämmschale, werkseitig geprüft und fertig zur zeitsparenden Installation.

Als Zubehör wird ein modular aufgebauter Verteiler – ebenfalls installationsfreundlich vorisoliert - in zwei Dämmschalen angeboten.

Alle hochwertigen Messingkomponenten werden in den HERZ Werken – welche alle ausschließlich in der Europäischen Union angesiedelt sind - unter ständiger Qualitätskontrolle erzeugt, montiert und geprüft. Überzeugt von der Erfahrung und Motivation unserer Mitarbeiter und der Leistungsfähigkeit des modernen Maschinenparks zur Herstellung in den HERZ Fabriken gilt auch für die Pumpengruppen **PUMPFIX** die HERZ 5 Jahres Garantiebestimmungen und der HERZ Kundenschutzbrief.

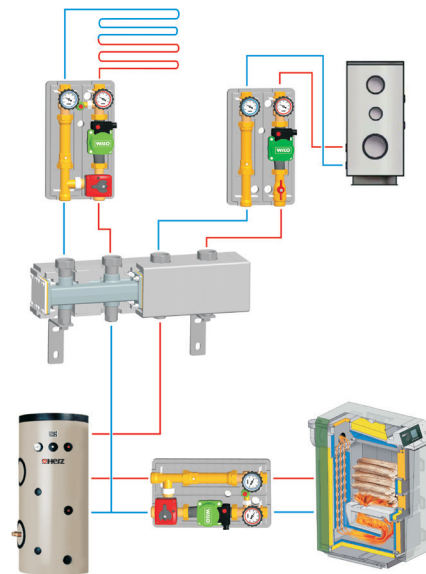
PUMPFIX direkt (DN 20, DN 25, DN 32)

Pumpen für einen direkten Heizkreis oder direkte Verbindung zwischen Kessel und Warmwasserbereiter.



Bestandteile:

- Thermometerkugelhähne mit Absperrventil (0 – 120°C)
- Umwälzpumpe
- Distanzstück mit Rückschlagventil
- Anschlussstück mit Absperrventil
- Isolierschale

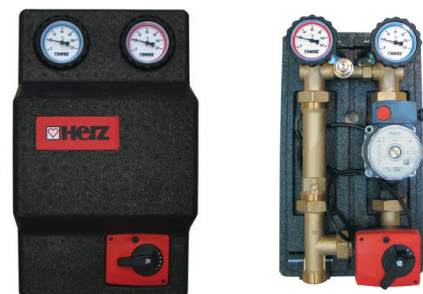


PUMPFIX MIX (DN 20, DN 25, DN 32)

(auch für die Regelung der Kesselrücklaufemperatur)

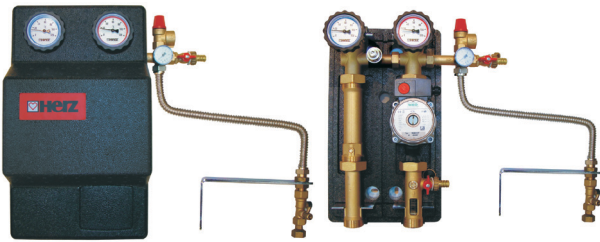
Bestandteile:

- Thermometerkugelhähne mit Absperrventil (0 – 120°C)
- Überströmventil
- Umwälzpumpe
- Distanzstück mit Rückschlagventil
- Drei-Wege-Mischer
- Motor mit Dreistufenregelung
- Isolierschale



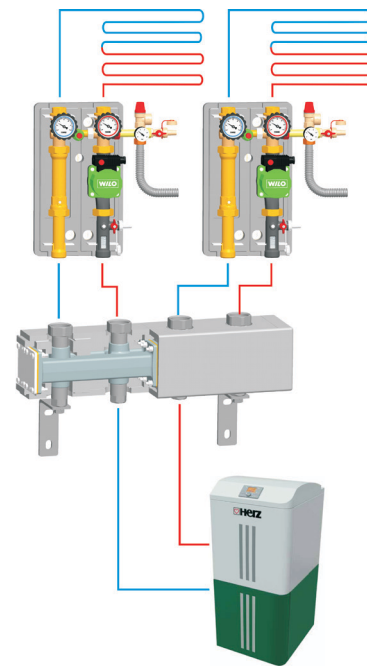
PUMPFIX WP (DN 20, DN 25, DN 32)

Pumpen für den Anschluss einer Wärmepumpe an den Heizkreis



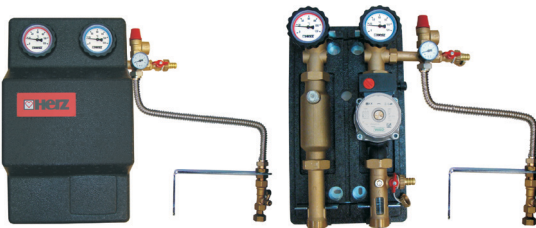
Bestandteile:

- Thermometerkugelhähne mit Absperrventil (0 – 120°C)
- Überströmventil
- Umwälzpumpe
- Distanzstück mit Rückschlagventil
- Durchlaufregler und Indikator
- Ausdehnungsgefäß-Anschluss
- Sicherheitselemente
- Isolierschale



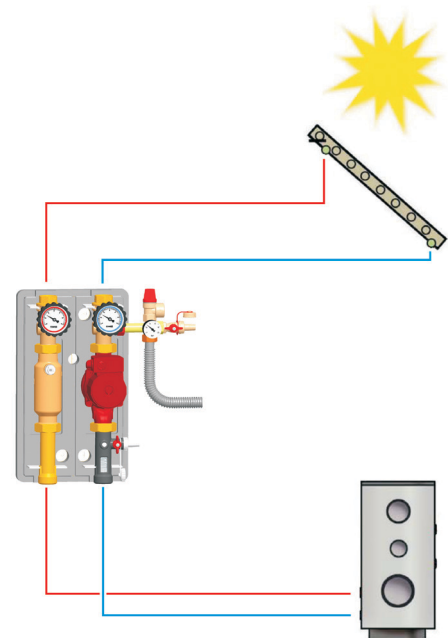
PUMPFIX SOLAR (DN 15, DN 20, DN 25)

Pumpen für Solarsysteme



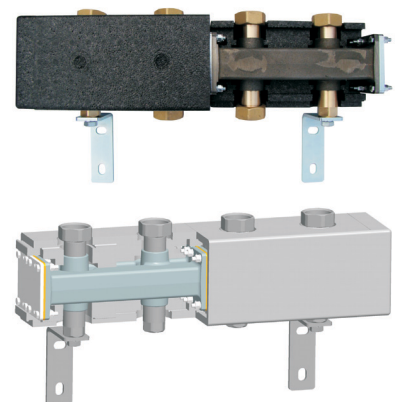
Bestandteile:

- Thermometerkugelhähne mit Absperrventil (0 – 150°C)
- Umwälzpumpe
- Entlüftungselement
- Sicherheitselemente
- Ausdehnungsgefäß-Anschluss
- Durchlaufregler
- Isolierschale



VERTEILER

HERZ Verteiler aus massivem Gusseisen, im Zweikammersystem zeichnen sich durch Ihre einzigartige Modul-Bauweise aus. Weiteres Zubehör wie z.B. Konsolen oder Schrauben, etc. sind zusammen mit dem Basisverteilermodul erhältlich.





HERZ Armaturen GmbH Deutschland

Fabrikstraße 76, D-71522 Backnang
Tel.: (0049) 7191 9021-0, Fax: (0049)7191 9021-79
E-Mail: verkauf@herz-armaturen.de

HERZ Armaturen GmbH

Richard-Strauss-Str. 22, 1230 Wien
Tel.: +43 1 616 26 31-0, Fax: +43 1 616 26 31-27
E-Mail: office@herz.eu

www.herz.eu

