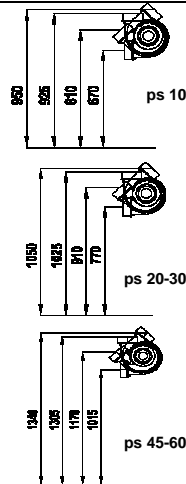
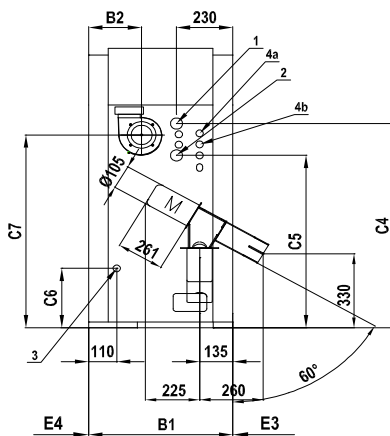
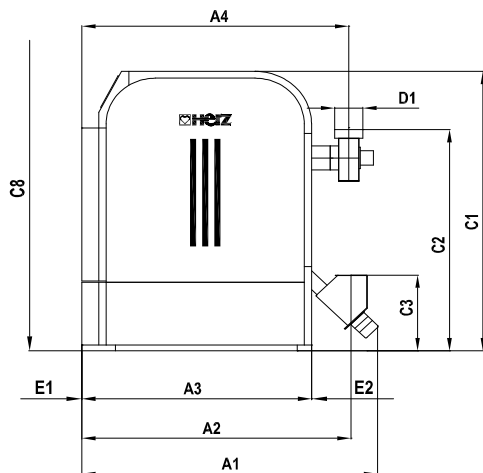


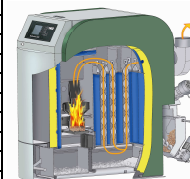
HERZ pelletstar 10/20/30/45/60 BioControl

Normblatt
ps 10-20-30-45-60
Vers. 01/2012



pelletstar BioControl		10	20	30	45	60
Leistungsbereich - Angabe am Typenschild [kW]		4,8 - 16,0	6,2 - 21,0	6,2 - 30,0	10,1 - 45,0	10,1 - 60,0
Messergebnisse gemäß Prüfbericht [kW]		5,1 - 14,9	6,2 - 21,2	6,2 - 28,2	10,1 - 46,5	10,1 - 60,7
Brenndauer max. [h]		-	-	-	-	-
A1	Länge	1350	1350	1350	1600	1600
A2	Länge	1195	1195	1195	1435	1435
A3	Länge	865	940	940	1140	1140
A4	Länge	970	1045	1045	1275	1275
B1	Breite	590	590	590	750	750
B2	Breite	215	215	215	295	295
C1	Höhe	1130	1230	1230	1480	1480
C2	Höhe	925	1025	1025	1305	1305
C3	Höhe	390	390	390	505	505
C4	Höhe	860	960	960	1200	1200
C5	Höhe	670	770	770	1015	1015
C6	Höhe	265	265	265	265	265
C7	Höhe	770	870	870	1135	1135
C8	Mindestraumhöhe	1500	1500	1500	2100	2100
D1	Durchmesser Rauchrohr	130	130	130	150	150
E1	Mindestabstand vorne	750	750	750	750	750
E2	Mindestabstand hinten	500	500	600	600	600
E3	Mindestabstand links	750	750	750	750	750
E4	Mindestabstand rechts	150	150	150	150	150
Einbringmaße						
Tiefe		865	940	940	1140	1140
Breite		590	590	590	750	750
Höhe		1130	1230	1230	1480	1480

Einbaumaße in mm



pelletstar 10/20/30: 1...Vorlauf (1°), 2...Rücklauf(1°), 3...Füll/Entleerung (1/2°)

pelletstar 45/60: 1...Vorlauf (6/4°), 2...Rücklauf(6/4°), 3...Füll/Entleerung (1/2°), 4 a...Sicherheitswärmetauscher Eingang (1/2° IG), 4 b...Sicherheitswärmetauscher Ausgang (1/2° IG)

Kesselgewicht [kg]	261	310	310	518	518
Füllschachthinhalt [litr.]	-	-	-	-	-
min./max. zulässiger Förderdruck [mbar]	0,05/0,10	0,05/0,10	0,05/0,10	0,05/0,10	0,05/0,10
zulässiger Betriebsüberdruck [bar]	3	3	3	3	3
max. zul. Betriebstemperatur [°C]	95	95	95	95	95
Wasserinhalt [litr.]	55	76	76	178	178
Elektr. Anschluß [V,Hz,A] / Anschlussleistung [kW]	230,50,16/0,1				
Wasserseitiger Widerstand bei dt=35K [mbar] **	-	-	-	-	-
Wasserseitiger Widerstand bei dt=20K [mbar] *	-	4,0	8,6	3,7	6,4
Wasserseitiger Widerstand bei dt=10K [mbar] *	-	14,9	32,4	14,2	25,6
min. emp. Wasserdurchfluß dt=18K [kg/h] **	764	1003	1433	2150	2866
Wasserdurchfluß dt=10K [kg/h] *	1376**	1710	2570	3860	5140
Elektrische Leistungsaufnahme Nennlast [kW] *	-	0,079	0,108	0,16	0,183
Elektrische Leistungsaufnahme Teillast [kW] *	-	0,052	0,052	0,064	0,064
Wärmetauscherfläche [m2]	0,533	0,869	0,869	2,106	2,106
Rostfläche [m2]	0,012	0,012	0,012	0,024	0,024
Volumen Verbrennungsraum [m3]	0,019	0,026	0,026	0,072	0,072
Erforderliche Wassermenge Sicherheitswärmetauscher [litr./h]	-	-	-	-	-
Wärmetauscher - Anzahl Züge / Anzahl Rohre pro Zug (1.Zug;2.Zug)	2 / 1x3;2x3	2 / 2x3;2x3	2 / 2x3;2x3	2 / 2x5;2x5	2 / 2x5;2x5
Empfohlenes Mindestpuffervolumen [litr.]	300-500	500-800	800-1000	1000-1500	1000-1500

Technische Daten

Abgasdaten - Volllast					
Abgastemperatur [°C]	~130	~120	~150	~110	~130
Abgasmassenstrom [kg/s] *	0,0079 **	0,014	0,021	0,0283	0,0388
Abgasvolumenstrom [Nm³/h] **	21,7	43,7	57,1	90,7	109,7
Abgasvolumenstrom [***Bm³/h] **	32,0	61,6	86,7	128,6	162,7
CO2 Gehalt [Vol. %] *	13,6	11,7	12	12,3	13,4
Wirkungsgrad [%] *	92,1	93	91,5	93	92,4

Abgasdaten - Teillast					
Abgastemperatur [°C]	~70	~80	~80	~80	~80
Abgasmassenstrom [kg/s] *	0,0040 **	0,0053	0,011	0,0074	0,0074
Abgasvolumenstrom [Nm³/h] **	10,7	16,5	14,9	19,8	19,9
Abgasvolumenstrom [***Bm³/h] **	13,5	20,2	18,2	23,9	24,1
CO2 Gehalt [Vol. %] *	10,6	9,2	9,2	12,1	12,1
Wirkungsgrad [%] *	93,5	90,5	90,5	93,3	93,3

Änderungen im Sinne des technischen Fortschrittes vorbehalten!

Prüfberichtsdaten					
Prüfbericht (Protokoll)Nummer	2208046-1	024/08	025/08	009/10	010/10
Prüfbericht Aktzahl	-	130/07	131/07	037/09	040/09
Prüfinstitut	TUEV	BLT	BLT	BLT	BLT

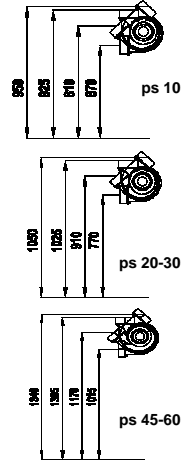
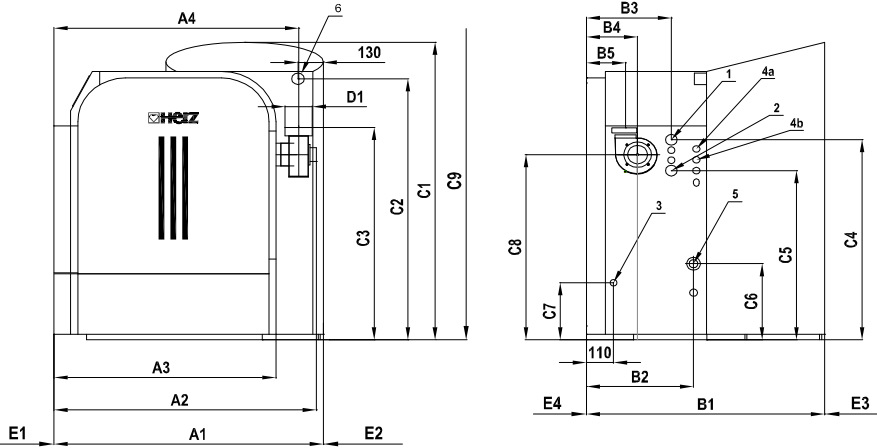
* gemessene Daten aus Prüfbericht ** berechnet *** Betriebskubikmeter

HERZ Energietechnik GesmbH
Herzstraße 1 • A-7423 Pinkafeld
e-mail: office-energie@herz.eu • www.herz.eu



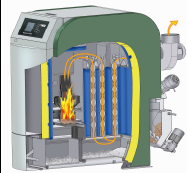
HERZ pelletstar 10/20/30/45/60 BioControl

Normblatt
ps 10-20-30-45-60
Vers. 01/2012



pelletstar BioControl	10	20	30	45	60
Leistungsbereich - Angabe am Typenschild [kW]	4,8 - 16,0	6,2 - 21,0	6,2 - 30,0	10,1 - 45,0	10,1 - 60,0
Messergebnisse gemäß Prüfbericht [kW]	5,1 - 14,9	6,2 - 21,2	6,2 - 28,2	10,1 - 46,5	10,1 - 60,7
Brenndauer max. [h]	-	-	-	-	-
A1 Länge	1240	1240	1240	1430	1430
A2 Länge	1115	1190	1190	1470	1470
A3 Länge	865	940	940	1140	1140
A4 Länge	970	1045	1045	1275	1275
B1 Breite	1110	1110	1110	1265	1265
B2 Breite	455	455	455	615	615
B3 Breite	430	430	430	520	520
B4 Breite	215	215	215	295	295
B5 Breite	120	120	120	170	170
C1 Höhe	1395	1395	1395	1645	1645
C2 Höhe	1180	1180	1180	1430	1430
C3 Höhe	925	1025	1025	1305	1305
C4 Höhe	860	960	960	1200	1200
C5 Höhe	670	770	770	1015	1015
C6 Höhe	360	360	360	505	505
C7 Höhe	265	265	265	265	265
C8 Höhe	770	870	870	1135	1135
C9 Mindestraumhöhe	1500	1500	1500	2100	2100
D1 Durchmesser Rauchrohr	130	130	130	150	150
E1 Mindestabstand vorne	750	750	750	750	750
E2 Mindestabstand hinten	500	500	500	600	600
E3 Mindestabstand links	500	500	500	500	500
E4 Mindestabstand rechts	150	150	150	150	150
Einbringmaße					
Tiefe	865	940	940	1140	1140
Breite	600	600	600	750	750
Höhe	1395	1395	1395	1645	1645

Einbaumaße in mm



pelletstar 10/20/30: 1...Vorlauf (1°), 2...Rücklauf(1°), 3...Füll/Entleerung (1/2°),
 pelletstar 45/60: 1...Vorlauf (6/4°), 2...Rücklauf(6/4°), 3...Füll/Entleerung (1/2°), 4 a...Sicherheitswärmetauscher Eingang (1/2° IG), 4 b...Sicherheitswärmetauscher Ausgang (1/2° IG)
 pelletstar 10/20/30/45/60: 5...Saugturbine Rückleitung Øa 45, 6...Saugschlauchanschluss Øa 60

Kesselgewicht [kg]	328	377	377	585	585
Füllschachthinhalt [ltr.]	-	-	-	-	-
min./max. zulässiger Förderdruck [mbar]	0,05/0,10	0,05/0,10	0,05/0,10	0,05/0,10	0,05/0,10
zulässiger Betriebsüberdruck [bar]	3	3	3	3	3
max. zul. Betriebstemperatur [°C]	95	95	95	95	95
Wasserinhalt [ltr.]	55	76	76	178	178
Elektr. Anschluß [V, Hz, A] / Anschlussleistung [kW]	230, 50, 16/0,1				
Wassersseitiger Widerstand bei dt=35K [mbar] **	-	-	8,6	3,7	6,4
Wassersseitiger Widerstand bei dt=20K [mbar] *	-	4,0	-	-	-
Wassersseitiger Widerstand bei dt=10K [mbar] *	-	14,9	32,4	14,2	25,6
min. emp. Wasserdurchfluß dt=18K [kg/h] **	764	1003	1433	2150	2866
Wasserdurchfluß dt=10K [kg/h] *	1376**	1710	2570	3860	5140
Elektrische Leistungsaufnahme Nennlast [kW] *	-	0,079	0,108	0,16	0,183
Elektrische Leistungsaufnahme Teillast [kW] *	-	0,052	0,052	0,064	0,064
Wärmetauscherfläche [m2]	0,533	0,869	0,869	2,106	2,106
Rostfläche [m2]	0,012	0,012	0,012	0,024	0,024
Volumen Verbrennungsraum [m3]	0,019	0,026	0,026	0,072	0,072
Erforderliche Wassermenge Sicherheitswärmetauscher [ltr./h]	-	-	-	-	-
Wärmetauscher - Anzahl Züge / Anzahl Rohre pro Zug	2 / 1x3;2x3	2 / 2x3;2x3	2 / 2x3;2x3	2 / 2x5;2x5	2 / 2x5 2x5
Empfohlenes Mindestpuffervolumen [ltr.]	300-500	500-800	800-1000	1000-1500	1000-1500
Abgasdaten - Volllast					
Abgastemperatur [°C]	-140	-120	-150	108	130
Abgasmassenstrom [kg/s] *	0,0079 **	0,014	0,021	0,0283	0,0388
Abgasvolumenstrom [Nm³/h] **	21,7	43,7	57,1	90,7	109,7
Abgasvolumenstrom [***Bm³/h] **	32,0	61,6	86,7	128,6	162,7
CO2 Gehalt [Vol. %] *	13,6	11,7	12	12,3	13,4
Wirkungsgrad [%] *	92,1	93	91,5	93	92,4
Abgasdaten - Teillast					
Abgastemperatur [°C]	-70	-80	-80	-80	-80
Abgasmassenstrom [kg/s] *	0,0040 **	0,0053	0,011	0,0074	0,0074
Abgasvolumenstrom [Nm³/h] **	10,7	16,5	14,9	19,8	19,9
Abgasvolumenstrom [***Bm³/h] **	13,5	20,2	18,2	23,9	24,1
CO2 Gehalt [Vol. %] *	10,6	9,2	9,2	12,1	12,1
Wirkungsgrad [%] *	93,5	90,5	90,5	93,3	93,3
Prüfberichtsdaten					
Prüfbericht (Protokoll)Nummer	2208046-1	024/08	025/08	009/10	010/10
Prüfbericht Aktzahl	-	130/07	131/07	037/09	040/09
Prüfinstitut	TUEV	BLT	BLT	BLT	BLT

Technische Daten

Änderungen im Sinne des technischen Fortschrittes vorbehalten!

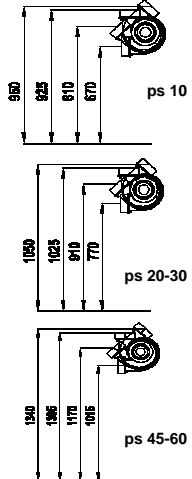
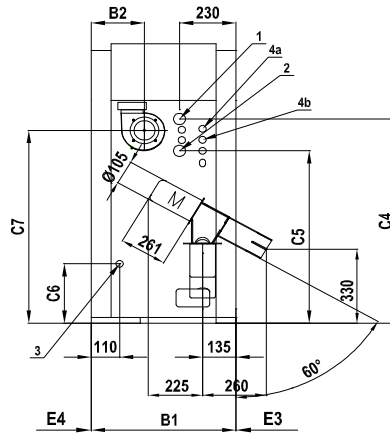
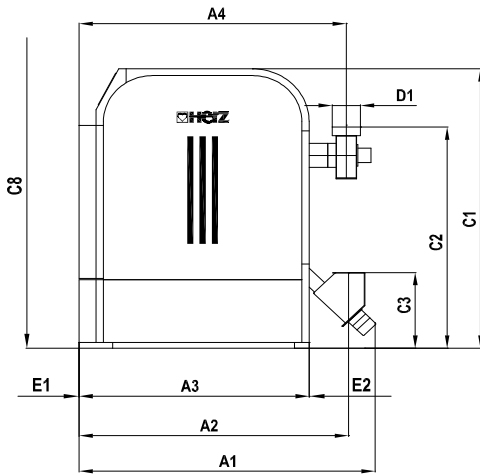
* gemessene Daten aus Prüfbericht ** berechnet ***Betriebskubikmeter

HERZ Energietechnik GesmbH
 Herzstraße 1 • A-7423 Pinkafeld
 e-mail: office-energie@herz.eu • www.herz.eu



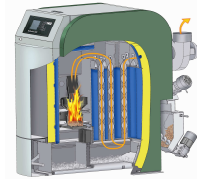
HERZ pelletstar 10/20/30/45/60 BioControl

Standard specification sheet
ps 10-20-30-45-60
Vers. 01/2012



pelletstar BioControl		10	20	30	45	60
Power range - Declaration at nameplate [kW]		4,8 - 16,0	6,2 - 21,0	6,2 - 30,0	10,1 - 45,0	10,1 - 60,0
Power range [kW]		5,1 - 14,9	6,2 - 21,2	6,2 - 28,2	10,1 - 46,5	10,1 - 60,7
Continuance of combustion max. [h]		-	-	-	-	-
A1	Length	1350	1350	1350	1600	1600
A2	Length	1195	1195	1195	1435	1435
A3	Length	865	940	940	1140	1140
A4	Length	970	1045	1045	1275	1275
B1	Width	590	590	590	750	750
B2	Width	215	215	215	295	295
C1	Height	1130	1230	1230	1480	1480
C2	Height	925	1025	1025	1305	1305
C3	Height	390	390	390	505	505
C4	Height	860	960	960	1200	1200
C5	Height	670	770	770	1015	1015
C6	Height	265	265	265	265	265
C7	Height	770	870	870	1135	1135
C8	min. room height	1500	1500	1500	2100	2100
D1	Diameter flue pipe	130	130	130	150	150
E1	minimal gap front	750	750	750	750	750
E2	minimal gap rear	500	500	600	600	600
E3	minimal gap left	750	750	750	750	750
E4	minimal gap right	150	150	150	150	150
Inserting dimensions						
Length		865	940	940	1140	1140
Width		590	590	590	750	750
Height		1130	1230	1230	1480	1480

Mounting dimensions in [mm]



pelletstar 10/20/30: 1...Flow(1*), 2...Return flow(1*), 3...filling/depletion (1/2')

pelletstar 45/60: 1...Flow(6/4*), 2...Return flow(6/4*), 3...filling/depletion (1/2'), 4 a... Safety heat exchanger - Input (1/2" IG), 4 b... Safety heat exchanger - Output (1/2" IG)

Weight of boiler [kg]	261	310	310	518	518
Volume of combustion chamber [ltr.]	-	-	-	-	-
min./max. delivery pressure [mbar]	0,05/0,10	0,05/0,10	0,05/0,10	0,05/0,10	0,05/0,10
Admissible operating overpressure [bar]	3	3	3	3	3
max. operating temperature [°C]	95	95	95	95	95
Water capacity [ltr.]	55	76	76	178	178
Electrical connection [V,Hz,A] / delivery rate [kW]	230,50,16/0,1				
Resistance of boiler at dt=35K [mbar]**	-	-	-	-	-
Resistance of boiler at dt=20K [mbar]*	-	4,0	8,6	3,7	6,4
Resistance of boiler at dt=10K [mbar]*	-	14,9	32,4	14,2	25,6
min. Flow rate dt=18K [kg/h]**	764	1003	1433	2150	2866
Flow rate dt=10K [kg/h]*	1376**	1710	2570	3860	5140
Electric power consumption, nominal load [kW]*	-	0,079	0,108	0,16	0,183
Electric power consumption, part load [kW]*	-	0,052	0,052	0,064	0,064
Size of heat exchanger [m2]	0,533	0,869	0,869	2,106	2,106
Grate surface [m2]	0,012	0,012	0,012	0,024	0,024
Volume combustion chamber [m3]	0,019	0,026	0,026	0,072	0,072
Necessary quantity of water for safety heat exchanger [ltr./h]	-	-	-	-	-
Heat exchanger - Number of conduits / tubes [qty.]	2 / 1x3;2x3	2 / 2x3;2x3	2 / 2x3;2x3	2 / 2x5;2x5	2 / 2x5;2x5
Recommended minimum buffer volume	300-500	500-800	800-1000	1000-1500	1000-1500
Emission - Nominal load					
Exhaust gas temperature [°C]	~130	~120	~150	~110	~130
Mass flow flue gas [kg/s]*	0,0079**	0,014	0,021	0,0283	0,0388
Mass flow flue gas [m³/h]**	21,7	43,7	57,1	90,7	109,7
Mass flow flue gas [***Om³/h]**	32,0	61,6	86,7	128,6	162,7
CO2 content [Vol. %]*	13,6	11,7	12	12,3	13,4
Efficiency [%]*	92,1	93	91,5	93	92,4
Emission - Part load					
Exhaust gas temperature [°C]	~70	~80	~80	~80	~80
Mass flow flue gas [kg/s]*	0,0040**	0,0053	0,011	0,0074	0,0074
Mass flow flue gas [m³/h]**	10,7	16,5	14,9	19,8	19,9
Mass flow flue gas [***Om³/h]**	13,5	20,2	18,2	23,9	24,1
CO2 content [Vol. %]*	10,6	9,2	9,2	12,1	12,1
Efficiency [%]*	93,5	90,5	90,5	93,3	93,3
Test reports					
Test report - reference number	2208046-1	024/08	025/08	009/10	010/10
Test report - approval number	-	130/07	131/07	037/09	040/09
Testing institute	TUEV	BLT	BLT	BLT	BLT

Changes in the sense of the technical progress reserved!

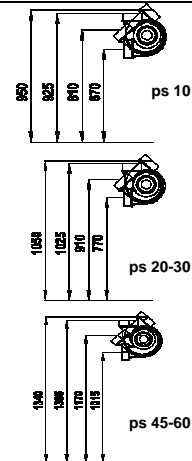
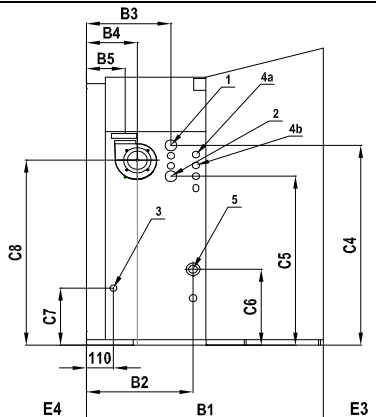
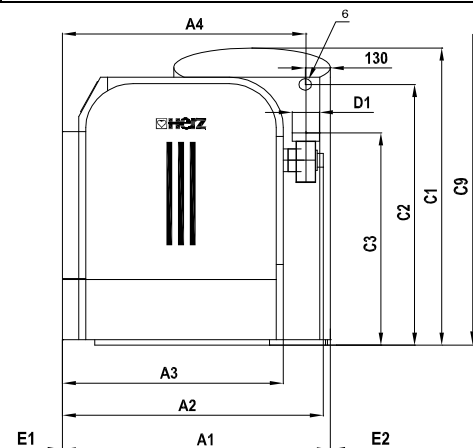
* measured value acc. to Test report ** calculated *** cubic metres at operating pressure

HERZ Energietechnik GesmbH
Herzstraße 1 • A-7423 Pinkafeld
e-mail: office-energie@herz.eu • www.herz.eu



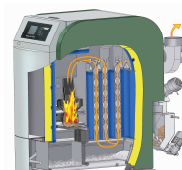
HERZ pelletstar 10/20/30/45/60 BioControl

Standard specification sheet
ps 10-20-30-45-60
Vers. 01/2012



pelletstar BioControl		10	20	30	45	60	0
Power range - Declaration at nameplate [kW]		4,8 - 16,0	6,2 - 21,0	6,2 - 30,0	10,1 - 45,0	10,1 - 60,0	
Power range [kW]		5,1 - 14,9	6,2 - 21,2	6,2 - 28,2	10,1 - 46,5	10,1 - 60,7	
Continuance of combustion max. [h]		-	-	-	-	-	
A1	Length	1240	1240	1240	1430	1430	
A2	Length	1115	1190	1190	1470	1470	
A3	Length	865	940	940	1140	1140	
A4	Length	970	1045	1045	1275	1275	
B1	Width	1110	1110	1110	1265	1265	
B2	Width	455	455	455	615	615	
B3	Width	430	430	430	520	520	
B4	Width	215	215	215	295	295	
B5	Width	120	120	120	170	170	
C1	Height	1395	1395	1395	1645	1645	
C2	Height	1180	1180	1180	1430	1430	
C3	Height	925	1025	1025	1305	1305	
C4	Height	860	960	960	1200	1200	
C5	Height	670	770	770	1015	1015	
C6	Height	360	360	360	505	505	
C7	Height	265	265	265	265	265	
C8	Height	770	870	870	1135	1135	
C9	min. room height	1500	1500	1500	2100	2100	
D1	Diameter flue pipe	130	130	130	150	150	
E1	minimal gap front	750	750	750	750	750	
E2	minimal gap rear	500	500	500	600	600	
E3	minimal gap left	500	500	500	500	500	
E4	minimal gap right	150	150	150	150	150	
Inserting dimensions							
Length		865	940	940	1140	1140	
Width		600	600	600	750	750	
Height		1395	1395	1395	1645	1645	

Mounting dimensions in [mm]



pelletstar 10/20/30: 1...Flow(1'), 2...Return flow(1'), 3...filling/depletion (1/2')
 pelletstar 45/60: 1...Flow(6/4'), 2...Return flow(6/4'), 3...filling/depletion (1/2'), 4 a...Safety heat exchanger - Input (1/2' IG), 4 b...Safety heat exchanger - Output (1/2' IG)
 pelletstar 10-60: 5...Suction-turbine Return Pipe Øa 45, 6...Suctiontube-connection Øa 60

Weight of boiler [kg]	328	377	377	585	585	
Volume of combustion chamber [ltr.]	-	-	-	-	-	
min./max. delivery pressure [mbar]	0,05/0,10	0,05/0,10	0,05/0,10	0,05/0,10	0,05/0,10	
Admissible operating overpressure [bar]	3	3	3	3	3	
max. operating temperature [°C]	95	95	95	95	95	
Water capacity [ltr.]	55	76	76	178	178	
Electrical connection [V,Hz,A] / delivery rate [kW]	230,50,16/0,1					
Resistance of boiler at dt=35K [mbar]**	-	-	-	-	-	
Resistance of boiler at dt=20K [mbar]*	-	4,0	8,6	3,7	6,4	
Resistance of boiler at dt=10K [mbar]*	-	14,9	32,4	14,2	25,6	
min. Flow rate dt=18K [kg/h]**	764	1003	1433	2150	2866	
Flow rate dt=10K [kg/h]*	1376**	1710	2570	3860	5140	
Electric power consumption, nominal load [kW]*	-	0,079	0,108	0,16	0,183	
Electric power consumption, part load [kW]**	-	0,052	0,052	0,064	0,064	
Size of heat exchanger [m²]	0,533	0,869	0,869	2,106	2,106	
Grate surface [m²]	0,012	0,012	0,012	0,024	0,024	
Volume combustion chamber [m³]	0,019	0,026	0,026	0,072	0,072	
Necessary quantity of water for safety heat exchanger [ltr./h]	-	-	-	-	-	
Heat exchanger - Number of conduits / tubes [qty.]	2 / 1x3:2x3	2 / 2x3:2x3	2 / 2x3:2x3	2 / 2x5:2x5	2 / 2x5:2x5	
Recommended minimum buffer volume	300-500	500-800	800-1000	1000-1500	1000-1500	
Emission - Nominal load						
Exhaust gas temperature [°C]	-140	-120	-150	108	130	
Mass flow flue gas [kg/s]*	0,0079**	0,014	0,021	0,0283	0,0388	
Mass flow flue gas [m³/h]**	21,7	43,7	57,1	90,7	109,7	
Mass flow flue gas [***Om³/h]**	32,0	61,6	86,7	128,6	162,7	
CO2 content [Vol. %]*	13,6	11,7	12	12,3	13,4	
Efficiency [%]*	92,1	93	91,5	93	92,4	
Emission - Part load						
Exhaust gas temperature [°C]	-70	-80	-80	-80	-80	
Mass flow flue gas [kg/s]*	0,0040**	0,0053	0,011	0,0074	0,0074	
Mass flow flue gas [m³/h]**	10,7	16,5	14,9	19,8	19,9	
Mass flow flue gas [***Om³/h]**	13,5	20,2	18,2	23,9	24,1	
CO2 content [Vol. %]*	10,6	9,2	9,2	12,1	12,1	
Efficiency [%]*	93,5	90,5	90,5	93,3	93,3	
Test reports						
Test report - reference number	2208046-1	024/08	025/08	009/10	010/10	
Test report - approval number	-	130/07	131/07	037/09	040/09	
Testing institute	TUEV	BLT	BLT	BLT	BLT	

Technical data

Changes in the sense of the technical progress reserve!

* measured value acc. to Test report ** calculated *** cubic metres at operating pressure

HERZ Energietechnik GesmbH
 Herzstraße 1 • A-7423 Pinkafeld
 e-mail: office-energie@herz.eu • www.herz.eu



HERZ pelletstar 10-60

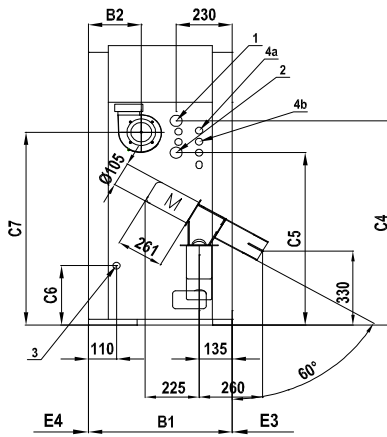
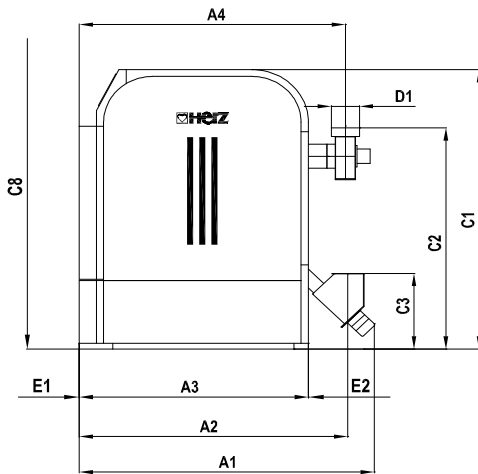
Elektrische Anschlussleistung / power input

Normblatt / data sheet
Elektrische Anschlussleistung / power input
pelletstar 10 - 60
Vers. 01/2012

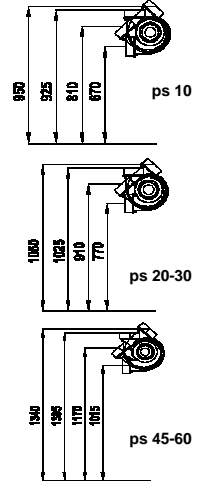
Kessel (boiler)	pelletstar 10	pelletstar 20	pelletstar 30	pelletstar 45	pelletstar 60		Kabelquerschnitt (cross section of electric cable) [mm ²]	Anzahl "Adern" (amount of wires)	Motor Nenndrehmoment (nominal torque of motor) [Nm]
Saugzuggebläse (induced draught fan) [kW]	0,044	0,044	0,044	0,088	0,088		1,5	3 +3 (Info.)	-
Zündgebläse (ignition fan) [kW]	1,6	1,6	1,6	1,6	1,6		1,5	3	-
Einschubschnecke- Stoker (Stoker screw) [kW]	0,06	0,06	0,06	0,06	0,06		0,75	3	max. 23,5
Rostentaschung (Grate ash discharge) [kW]	0,085	0,085	0,085	0,085	0,085		0,75	3	67,2
Wärmetauscherreinigung (Heat exchanger) [kW]	0,085	0,085	0,085	0,085	0,085		0,75	3	67,2
Gesamt Kessel ohne Austragung [kW] (boiler total w/o discharge system)									
Austragungssysteme (discharge systems)	pelletstar 10	pelletstar 20	pelletstar 30	pelletstar 45	pelletstar 60				
Rührwerk (agitator) [kW]	0,37	0,37	0,37	0,37	0,37				
Saugaustragung (suction system) [kW]	0,18	0,18	0,18	0,18	0,18				
flex. Schneckenaustragung (flexible auger system) [kW]	0,06	0,06	0,06	0,06	0,06				

HERZ pelletstar 10/20/30/45/60 BioControl

Fiche signalétique
ps 10-20-30-45-60
Vers. 01/2012

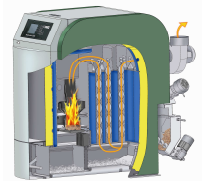


EXTRACTION PAR VIS
SANS FIN



pelletstar BioControl		10	20	30	45	60
Plage de puissance - Indication plaque signalétique [kW]		4,8 - 16,0	6,2 - 21,0	6,2 - 30,0	10,1 - 45,0	10,1 - 60,0
Plage de puissance [kW]		5,1 - 14,9	6,2 - 21,2	6,2 - 28,2	10,1 - 46,5	10,1 - 60,7
Durée de combustion maxi. [h]		-	-	-	-	-
A1	Profondeur	1350	1350	1350	1600	1600
A2	Profondeur	1195	1195	1195	1435	1435
A3	Profondeur	865	940	940	1140	1140
A4	Profondeur	970	1045	1045	1275	1275
B1	Largeur	590	590	590	750	750
B2	Largeur	215	215	215	295	295
C1	Hauteur	1130	1230	1230	1480	1480
C2	Hauteur	925	1025	1025	1305	1305
C3	Hauteur	390	390	390	505	505
C4	Hauteur	860	960	960	1200	1200
C5	Hauteur	670	770	770	1015	1015
C6	Hauteur	265	265	265	265	265
C7	Hauteur	770	870	870	1135	1135
C8	Hauteur	1500	1500	1500	2100	2100
D1	Diamètre raccord fumées	130	130	130	150	150
E1	Espace nécessaire à l'avant	750	750	750	750	750
E2	Espace nécessaire à l'arrière	500	500	600	600	600
E3	Espace nécessaire à gauche	750	750	750	750	750
E4	Espace nécessaire à droite	150	150	150	150	150
Dimensions mise en place						
Profondeur		865	940	940	1140	1140
Largeur		590	590	590	750	750
Hauteur		1130	1230	1230	1480	1480

Dimensions en mm



pelletstar 10/20/30: 1...Raccord départ (1"), 2...Raccord retour (1"), 3...Raccord vidange/remplissage (1/2")
 pelletstar 45/60: 1...Raccord départ (6/4"), 2...Raccord retour (6/4"), 3...Raccord vidange/remplissage (1/2"),
 4 a... Entrée échangeur de sécurité (1/2"IG), 4 b... Sortie échangeur de sécurité (1/2" IG)

		10	20	30	45	60
Poids chaudière [kg]		261	310	310	518	518
Volume de chargement [l]		-	-	-	-	-
Tirage autorisé min./max. [mbar]		0,05/0,10	0,05/0,10	0,05/0,10	0,05/0,10	0,05/0,10
Pression de service autorisée [bar]		3	3	3	3	3
Température maxi. De service autorisée [°C]		95	95	95	95	95
Contenance en eau [l]		55	76	76	178	178
Raccord électrique [V, Hz, A] / Puissance [kW]		230,50,16/0,1				
Pertes de charge par dt=35K [mbar] **		-	-	-	-	-
Pertes de charge par dt=20K [mbar] *		-	4,0	8,6	3,7	6,4
Pertes de charge par dt=10K [mbar] *		-	14,9	32,4	14,2	25,6
min. Débit dt=18K [kg/h] **		764	1003	1433	2150	2866
Débit dt=10K [kg/h] *		1376**	1710	2570	3860	5140
Consommation électrique à puissance nominale [kW] *		-	0,079	0,108	0,16	0,183
Consommation électrique à puissance minimale [kW] *		-	0,052	0,052	0,064	0,064
Surface échangeur [m²]		0,533	0,869	0,869	2,106	2,106
Surface de la grille de combustion [m²]		0,012	0,012	0,012	0,024	0,024
Volume de la chambre de combustion [m³]		0,019	0,026	0,026	0,072	0,072
Débit d'eau nécessaire - Échangeur de sécurité [ltr./h]		-	-	-	-	-
Échangeur de chaleur : Nb de compartiments / Nb tubes par compartiment		2 / 1x3;2x3	2 / 2x3;2x3	2 / 2x3;2x3	2 / 2x5;2x5	2 / 2x5;2x5
Volume minimum de tampon recommandé [L]		300-500	500-800	800-1000	1000-1500	1000-1500
Emissions - Puissance nominale						
Température des fumées [°C]		-130	-120	-150	-110	-130
Débit massique des fumées [kg/s] *		0,0079 **	0,014	0,021	0,0283	0,0388
Débit volumique des fumées [Nm³/h] **		21,7	43,7	57,1	90,7	109,7
Débit volumique réel des fumées [Bm³/h] **		32,0	61,6	86,7	128,6	162,7
Taux de CO2 [Vol. %] *		13,6	11,7	12	12,3	13,4
Rendement [%] *		92,1	93	91,5	93	92,4
Emissions - Puissance minimale						
Température des fumées [°C]		-70	-80	-80	-80	-80
Débit massique des fumées [kg/s] *		0,0040 **	0,0053	0,011	0,0074	0,0074
Débit volumique des fumées [Nm³/h] **		10,7	16,5	14,9	19,8	19,9
Débit volumique réel des fumées [Bm³/h] **		13,5	20,2	18,2	23,9	24,1
Taux de CO2 [Vol. %] *		10,6	9,2	9,2	12,1	12,1
Rendement [%] *		93,5	90,5	90,5	93,3	93,3
Ref. du rapport d'essai officiel						
N° du PV d'essai		2208046-1	024/08	025/08	009/10	010/10
N° d'acte de l'essai		-	130/07	131/07	037/09	040/09
Organisme de contrôle		TUEV	BLT	BLT	BLT	BLT

Données techniques

Attention aux modifications techniques !

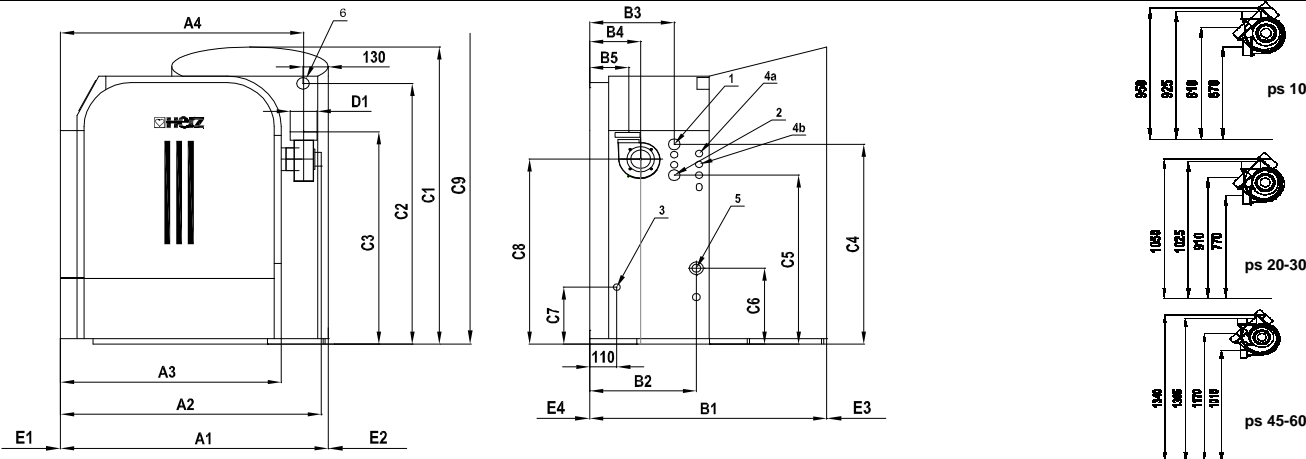
* valeurs mesurées lors de l'essai ** valeurs calculées

HERZ Energietechnik GesmbH
 Herzstraße 1 • A-7423 Pinkafeld
 e-mail: office-energie@herz.eu • www.herz.eu

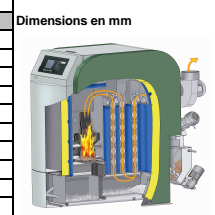


HERZ pelletstar 10/20/30/45/60 BioControl

Fiche signalétique
ps 10-20-30-45-60
Vers. 01/2012



pelletstar BioControl		10	20	30	45	60
Plage de puissance - Indication plaque signalétique [kW]		4,8 - 16,0	6,2 - 21,0	6,2 - 30,0	10,1 - 45,0	10,1 - 60,0
Plage de puissance [kW]		5,1 - 14,9	6,2 - 21,2	6,2 - 28,2	10,1 - 46,5	10,1 - 60,7
Durée de combustion maxi. [h]		-	-	-	-	-
A1	Profondeur	1240	1240	1240	1430	1430
A2	Profondeur	1115	1190	1190	1470	1470
A3	Profondeur	865	940	940	1140	1140
A4	Profondeur	970	1045	1045	1275	1275
B1	Largeur	1110	1110	1110	1265	1265
B2	Largeur	455	455	455	615	615
B3	Largeur	430	430	430	520	520
B4	Largeur	215	215	215	295	295
B5	Largeur	120	120	120	170	170
C1	Hauteur	1395	1395	1395	1645	1645
C2	Hauteur	1180	1180	1180	1430	1430
C3	Hauteur	925	1025	1025	1305	1305
C4	Hauteur	860	960	960	1200	1200
C5	Hauteur	670	770	770	1015	1015
C6	Hauteur	360	360	360	505	505
C7	Hauteur	265	265	265	265	265
C8	Hauteur	770	870	870	1135	1135
C9	Hauteur	1500	1500	1500	2100	2100
D1	Diamètre raccord fumées	130	130	130	150	150
E1	Espace nécessaire à l'avant	750	750	750	750	750
E2	Espace nécessaire à l'arrière	500	500	500	600	600
E3	Espace nécessaire à gauche	500	500	500	500	500
E4	Espace nécessaire à droite	150	150	150	150	150
Dimensions mise en place						
	Profondeur	865	940	940	1140	1140
	Largeur	600	600	600	750	750
	Hauteur	1395	1395	1395	1645	1645



pelletstar 10/20/30: 1...Raccord départ (1"), 2...Raccord retour (1"), 3...Raccord vidange/remplissage (1/2")
 pelletstar 45/60: 1...Raccord départ (6/4"), 2...Raccord retour (6/4"), 3...Raccord vidange/remplissage (1/2"),
 4 a... Entrée échangeur de sécurité (1/2"IG), 4 b... Sortie échangeur de sécurité (1/2" IG)
 pelletstar 10-60: 5...Retour dépression turbine Øa 45, 6...Raccord gaine d'aspiration Øa 60

	10	20	30	45	60
Poids chaudière [kg]	328	377	377	585	585
Volume de chargement [l]	-	-	-	-	-
Tirage autorisé min./max. [mbar]	0,05/0,10	0,05/0,10	0,05/0,10	0,05/0,10	0,05/0,10
Pression de service autorisée [bar]	3	3	3	3	3
Température maxi. De service autorisée [°C]	95	95	95	95	95
Contenance en eau [l]	55	76	76	178	178
Raccord électrique [V,Hz,A] / Puissance [kW]	230,50,16/0,1				
Pertes de charge par dt=35K [mbar] **	-	-	-	-	-
Pertes de charge par dt=20K [mbar] **	-	4,0	8,6	3,7	6,4
Pertes de charge par dt=10K [mbar] *	-	14,9	32,4	14,2	25,6
min. Débit dt=18K [kg/h] **	764	1003	1433	2150	2866
Débit dt=10K [kg/h] *	1376**	1710	2570	3860	5140
Consommation électrique à puissance nominale [kW] *	-	0,079	0,108	0,16	0,183
Consommation électrique à puissance minimale [kW] *	-	0,052	0,052	0,064	0,064
Surface échangeur [m²]	0,533	0,869	0,869	2,106	2,106
Surface de la grille de combustion [m²]	0,012	0,012	0,012	0,024	0,024
Volume de la chambre de combustion [m³]	0,019	0,026	0,026	0,072	0,072
Débit d'eau nécessaire - Echangeur de sécurité [ltr./h]	-	-	-	-	-
Echangeur de chaleur : Nb de compartiments / Nb tubes par compartiment	2 / 1x3:2x3	2 / 2x3:2x3	2 / 2x3:2x3	2 / 2x5:2x5	2 / 2x5:2x5
Volume minimum de tampon recommandé [L]	300-500	500-800	800-1000	1000-1500	1000-1500
Emissions - Puissance nominale					
Température des fumées [°C]	~140	~120	~150	108	130
Débit massique des fumées [kg/s] *	0,0079 **	0,014	0,021	0,0283	0,0388
Débit volumique des fumées [Nm³/h] **	21,7	43,7	57,1	90,7	109,7
Débit volumique réel des fumées [Bm³/h] **	32,0	61,6	86,7	128,6	162,7
Taux de CO2 [Vol. %] *	13,6	11,7	12	12,3	13,4
Rendement [%] *	92,1	93	91,5	93	92,4
Emissions - Puissance minimale					
Température des fumées [°C]	~70	~80	~80	~80	~80
Débit massique des fumées [kg/s] *	0,0040 **	0,0053	0,011	0,0074	0,0074
Débit volumique des fumées [Nm³/h] **	10,7	16,5	14,9	19,8	19,9
Débit volumique réel des fumées [Bm³/h] **	13,5	20,2	18,2	23,9	24,1
Taux de CO2 [Vol. %] *	10,6	9,2	9,2	12,1	12,1
Rendement [%] *	93,5	90,5	90,5	93,3	93,3

Données techniques

Ref. du rapport d'essai officiel					
N° du PV d'essai	2208046-1	024/08	025/08	009/10	010/10
N° d'acte de l'essai	-	130/07	131/07	037/09	040/09
Organisme de contrôle	TUEV	BLT	BLT	BLT	BLT

Attention aux modifications techniques !

HERZ Energietechnik GesmbH
 Herzstraße 1 • A-7423 Pinkafeld
 e-mail: office-energie@herz.eu • www.herz.eu



HERZ pelletstar 10-60

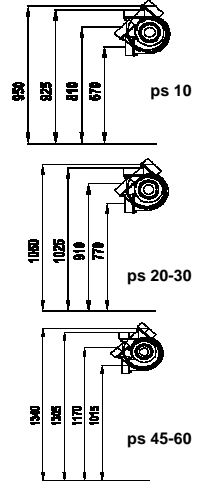
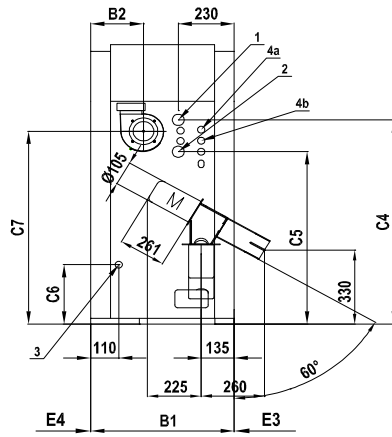
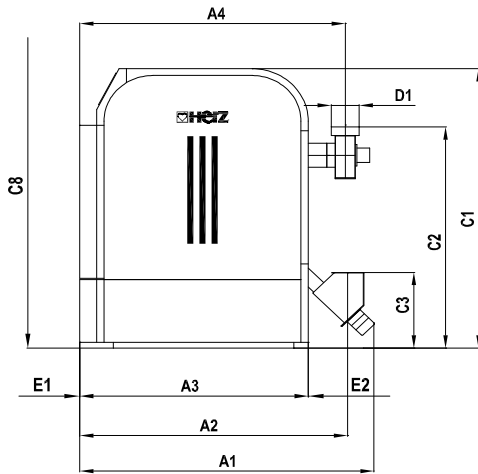
Raccordement électrique

Fiche signalétique
Raccordement électrique
pelletstar 10 - 60
Vers. 01/2012

Chaudière (boiler)	pelletstar 10	pelletstar 20	pelletstar 30	pelletstar 45	pelletstar 60	Section fil (cross section of electric cable) [mm²]	Nb de brins (amount of wires)	Couple d'un moteur nominal (nominal torque of motor) [Nm]
Ventilateur d'extraction (induced draught fan) [kW]	0,044	0,044	0,044	0,088	0,088	1,5	3 +3 (Info.)	-
Allumeur (ignition fan) [kW]	1,6	1,6	1,6	1,6	1,6	1,5	3	-
Vis d'alimentation (Stoker screw) [kW]	0,06	0,06	0,06	0,06	0,06	0,75	3	max. 23,5
Grille - déchargement du foyer (Grate ash discharge) [kW]	0,085	0,085	0,085	0,085	0,085	0,75	3	67,2
Nettoyage des échangeurs (Heat exchanger) [kW]	0,085	0,085	0,085	0,085	0,085	0,75	3	67,2
Chaudière total sans extraction [kW] (boiler total without discharge system)								
Système d'extraction (discharge systems)	pelletstar 10	pelletstar 20	pelletstar 30	pelletstar 45	pelletstar 60			
Extraction par plateau dessileur (agitator) [kW]	0,37	0,37	0,37	0,37	0,37			
Système d'extraction pneumatique (suction system) [kW]	0,18	0,18	0,18	0,18	0,18			
Extraction flexible (flexible auger system) [kW]	0,06	0,06	0,06	0,06	0,06			

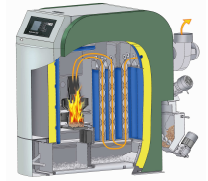
HERZ pelletstar 10/20/30/45/60 BioControl

Hoja de especificaciones
ps 10-20-30-45-60
Vers. 01/2012



pelletstar BioControl		10	20	30	45	60
Rango de Potencia - en placa de características [kW]		4,8 - 16,0	6,2 - 21,0	6,2 - 30,0	10,1 - 45,0	10,1 - 60,0
Rango de Potencia [kW]		5,1 - 14,9	6,2 - 21,2	6,2 - 28,2	10,1 - 46,5	10,1 - 60,7
Combustión máx. [h]		-	-	-	-	-
A1	Longitud	1350	1350	1350	1600	1600
A2	Longitud	1195	1195	1195	1435	1435
A3	Longitud	865	940	940	1140	1140
A4	Longitud	970	1045	1045	1275	1275
B1	Anchura	590	590	590	750	750
B2	Anchura	215	215	215	295	295
C1	Altura	1130	1230	1230	1480	1480
C2	Altura	925	1025	1025	1305	1305
C3	Altura	390	390	390	505	505
C4	Altura	860	960	960	1200	1200
C5	Altura	670	770	770	1015	1015
C6	Altura	265	265	265	265	265
C7	Altura	770	870	870	1135	1135
C8	Altura	1500	1500	1500	2100	2100
D1	Diámetro salida de humos	130	130	130	150	150
E1	Distancia mínima	750	750	750	750	750
E2	Distancia mínima	500	500	600	600	600
E3	Distancia mínima	750	750	750	750	750
E4	Distancia mínima	150	150	150	150	150
Medidas para el aporte						
Longitud		865	940	940	1140	1140
Anchura		590	590	590	750	750
Altura		1130	1230	1230	1480	1480

Medidas para el montaje [mm]



pelletstar 10/20/30: 1...Impulsión (1°), 2...Retorno (1°), 3... Llenado/Vaciado (1/2°)
 pelletstar 45/60: 1...Impulsión (6/4°), 2...Retorno (6/4°), 3... Llenado/Vaciado (1/2°),
 4 a...intercambiador térmico de seguridad - entradas (1/2° IG), 4 b...intercambiador térmico de seguridad - salidas (1/2° IG)

Peso de la caldera [kg]	261	310	310	518	518
Volumen de la cámara de combustión [litr.]	-	-	-	-	-
Tiempo mín./máx. admisible [mbar]	0,05/0,10	0,05/0,10	0,05/0,10	0,05/0,10	0,05/0,10
Presión máxima de trabajo [bar]	3	3	3	3	3
Temperatura máxima de impulsión [°C]	95	95	95	95	95
Contenido de agua [litr.]	55	76	76	178	178
Conexión eléctrica [V,Hz,A] / Potencia [Kw.]	230,50,16/0,1				
Resistencia del lado agua a dt=35K [mbar] **	-	-	-	-	-
Resistencia del lado agua a dt=20K [mbar] *	-	4,0	8,6	3,7	6,4
Resistencia del lado agua a dt=10K [mbar] *	-	14,9	32,4	14,2	25,6
mín. Caudal dt=18K [kg/h] **	764	1003	1433	2150	2866
Caudal dt=10K [kg/h] *	1376**	1710	2570	3860	5140
Consumo eléctrico, a potencia nominal [kW] *	-	0,079	0,108	0,16	0,183
Consumo eléctrico, a potencia parcial [kW] *	-	0,052	0,052	0,064	0,064
Superficie intercambiador [m2]	0,533	0,869	0,869	2,106	2,106
Superficie parrilla [m2]	0,012	0,012	0,012	0,024	0,024
Volumen de la cámara de combustión [m3]	0,019	0,026	0,026	0,072	0,072
Cantidad necesaria de agua - interc. térmico de seguridad [litr./h]	-	-	-	-	-
Cantidad de intercambiadores de calor/ Cantidad tubo [Cantidad]	2 / 1x3;2x3	2 / 2x3;2x3	2 / 2x3;2x3	2 / 2x5;2x5	2 / 2x5 2x5
Recomendado mínimo volumen de tampón	300-500	500-800	800-1000	1000-1500	1000-1500
Emisiones - Potencia nominal					
Temperatura gases [°C]	~130	~120	~150	~110	~130
Caudal de gases [kg/s] *	0,0079 **	0,014	0,021	0,0283	0,0388
Caudal de gases [Nm³/h] **	21,7	43,7	57,1	90,7	109,7
Caudal de gases [***Bm³/h] **	32,0	61,6	86,7	128,6	162,7
CO2 contenido [Vol. %] *	13,6	11,7	12	12,3	13,4
Rendimiento [%] *	92,1	93	91,5	93	92,4
Emisiones - Potencia parcial					
Temperatura gases [°C]	~70	~80	~80	~80	~80
Caudal de gases [kg/s] *	0,0040 **	0,0053	0,011	0,0074	0,0074
Caudal de gases [Nm³/h] **	10,7	16,5	14,9	19,8	19,9
Caudal de gases [***Bm³/h] **	13,5	20,2	18,2	23,9	24,1
CO2 contenido [Vol. %] *	10,6	9,2	9,2	12,1	12,1
Rendimiento [%] *	93,5	90,5	90,5	93,3	93,3
Homologaciones					
Número de referencia (homologación)	2208046-1	024/08	025/08	009/10	010/10
Número aprobación	-	130/07	131/07	037/09	040/09
Homologador	TUEV	BLT	BLT	BLT	BLT

Reservado el derecho a modificar los datos!

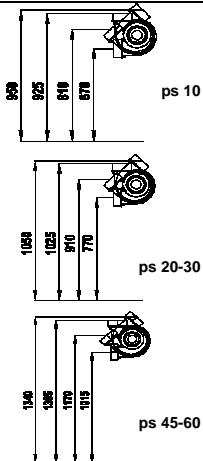
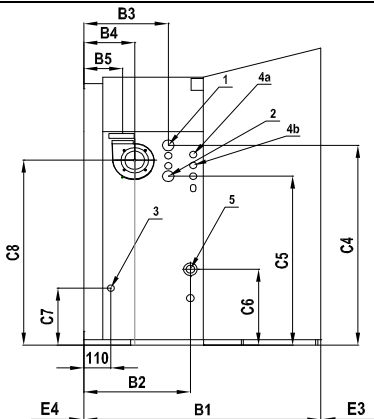
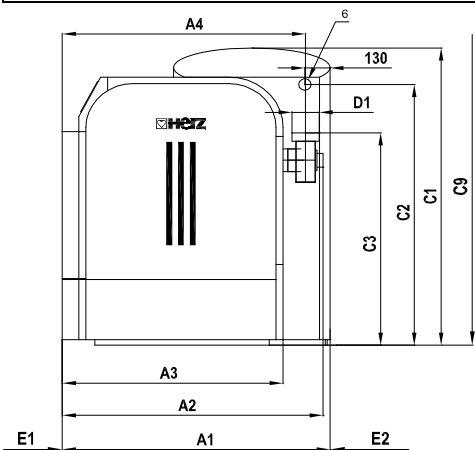
* datos según los resultados testados de **calculados *** metros cúbicos a la presión de funcionamiento

HERZ Energietechnik GesmbH
 Herzstraße 1 • A-7423 Pinkafeld
 e-mail: office-energie@herz.eu • www.herz.eu



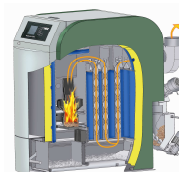
HERZ pelletstar 10/20/30/45/60 BioControl

Hoja de especificaciones
ps 10-20-30-45-60
Vers. 01/2012



pelletstar BioControl		10	20	30	45	60
Rango de Potencia - en placa de características [kW]		4,8 - 16,0	6,2 - 21,0	6,2 - 30,0	10,1 - 45,0	10,1 - 60,0
Rango de Potencia [kW]		5,1 - 14,9	6,2 - 21,2	6,2 - 28,2	10,1 - 46,5	10,1 - 60,7
Combustión máx.. [h]		-	-	-	-	-
A1	Longitud	1240	1240	1240	1430	1430
A2	Longitud	1115	1190	1190	1470	1470
A3	Longitud	865	940	940	1140	1140
A4	Longitud	970	1045	1045	1275	1275
B1	Anchura	1110	1110	1110	1265	1265
B2	Anchura	455	455	455	615	615
B3	Anchura	430	430	430	520	520
B4	Anchura	215	215	215	295	295
B5	Anchura	120	120	120	170	170
C1	Altura	1395	1395	1395	1645	1645
C2	Altura	1180	1180	1180	1430	1430
C3	Altura	925	1025	1025	1305	1305
C4	Altura	860	960	960	1200	1200
C5	Altura	670	770	770	1015	1015
C6	Altura	360	360	360	505	505
C7	Altura	265	265	265	265	265
C8	Altura	770	870	870	1135	1135
C9	Altura	1500	1500	1500	2100	2100
D1	Diámetro salida de humos	130	130	130	150	150
E1	Distancia mínima	750	750	750	750	750
E2	Distancia mínima	500	500	500	600	600
E3	Distancia mínima	500	500	500	500	500
E4	Distancia mínima	150	150	150	150	150
Medidas para el aporte						
Longitud		865	940	940	1140	1140
Anchura		600	600	600	750	750
Altura		1395	1395	1395	1645	1645

Medidas para el montaje [mm]



pelletstar 10/20/30: 1...Impulsión (1"), 2...Retorno (1"), 3...Llenado/Vaciado (1/2")
 pelletstar 45/60: 1...Impulsión (6/4"), 2...Retorno (6/4"), 3...Llenado/Vaciado (1/2"),
 4 a...intercambiador térmico de seguridad - entradas (1/2" IG), 4 b...intercambiador térmico de seguridad - salidas (1/2" IG)
 pelletstar 10-60: 5...turbina de aspiración - circuito de retorno Øa 45, 6...Conexión tubo flexible de aspiración Øa 60

Peso de la caldera [kg]	328	377	377	585	585
Volumen de la cámara de combustión [litr.]	-	-	-	-	-
Tiro mín./máx. admisible [mbar]	0,05/0,10	0,05/0,10	0,05/0,10	0,05/0,10	0,05/0,10
Presión máxima de trabajo [bar]	3	3	3	3	3
Temperatura máxima de impulsión [°C]	95	95	95	95	95
Contenido de agua [litr.]	55	76	76	178	178
Conexión eléctrica [V,Hz,A] / Potencia [Kw.]	230,50,16/0,1				
Resistencia del lado agua at dt=35K [mbar] **	-	-	-	-	-
Resistencia del lado agua at dt=20K [mbar] *	-	4,0	8,6	3,7	6,4
Resistencia del lado agua at dt=10K [mbar] *	-	14,9	32,4	14,2	25,6
min. Caudal dt=18K [kg/h] **	764	1003	1433	2150	2866
Caudal dt=10K [kg/h] *	1376**	1710	2570	3860	5140
Consumo eléctrico, a potencia nominal [kW] *	-	0,079	0,108	0,16	0,183
Consumo eléctrico, a potencia parcial [kW] *	-	0,052	0,052	0,064	0,064
Superficie intercambiador [m2]	0,533	0,869	0,869	2,106	2,106
Superficie parrilla [m2]	0,012	0,012	0,012	0,024	0,024
Volumen de la cámara de combustión [m³]	0,019	0,026	0,026	0,072	0,072
Cantidad necesaria de agua - intercam. térmico de seguridad [litr./h]	-	-	-	-	-
Cantidad de intercambiadores de calor/ Cantidad tubo [Cantidad]	2 / 1x3:2x3	2 / 2x3:2x3	2 / 2x3:2x3	2 / 2x5:2x5	2 / 2x5:2x5
Recomendado mínimo volumen de tampón	300-500	500-800	800-1000	1000-1500	1000-1500
Emisiones - Potencia nominal					
Temperatura gases [°C]	~140	~120	~150	108	130
Caudal de gases [kg/s] *	0,0079 **	0,014	0,021	0,0283	0,0388
Caudal de gases [Nm³/h] **	21,7	43,7	57,1	90,7	109,7
Caudal de gases [***Bm³/h] **	32,0	61,6	86,7	128,6	162,7
CO2 contenido [Vol. %] *	13,6	11,7	12	12,3	13,4
Rendimiento [%] *	92,1	93	91,5	93	92,4
Emisiones - Potencia parcial					
Temperatura gases [°C]	~70	~80	~80	~80	~80
Caudal de gases [kg/s] *	0,0040 **	0,0053	0,011	0,0074	0,0074
Caudal de gases [Nm³/h] **	10,7	16,5	14,9	19,8	19,9
Caudal de gases [***Bm³/h] **	13,5	20,2	18,2	23,9	24,1
CO2 contenido [Vol. %] *	10,6	9,2	9,2	12,1	12,1
Rendimiento [%] *	93,5	90,5	90,5	93,3	93,3

Reservado el derecho a modificar los datos!

Homologaciones					
Número de referencia (homologación)	2208046-1	024/08	025/08	009/10	010/10
Número aprobación	-	130/07	131/07	037/09	040/09
Homologador	TUEV	BLT	BLT	BLT	BLT

* datos según los resultados testados de **calculados *** metros cúbicos a la presión de funcionamiento

HERZ Energietechnik GesmbH
 Herzstraße 1 • A-7423 Pinkafeld
 e-mail: office-energie@herz.eu • www.herz.eu



HERZ pelletstar 10-60

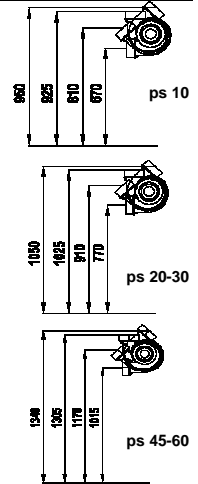
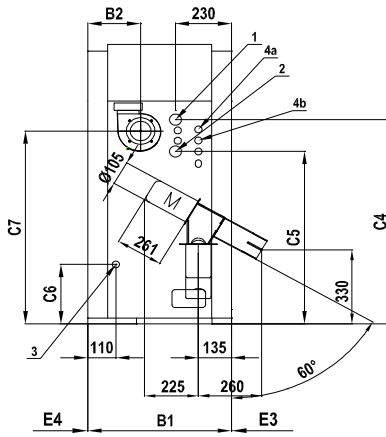
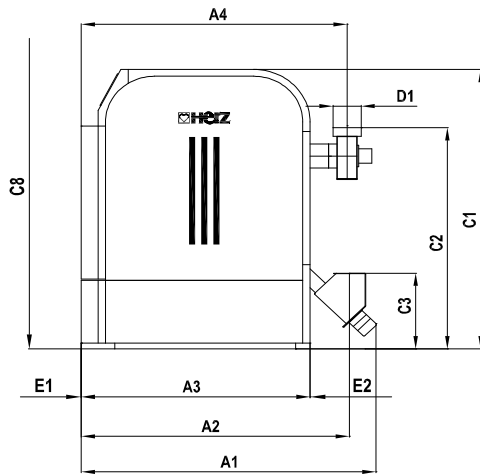
Potencia de conexión a la red

Hoja de especificaciones
Potencia de conexión a la red
pelletstar 10 - 60
Vers. 01/2012

Kessel (boiler)	pelletstar 10	pelletstar 20	pelletstar 30	pelletstar 45	pelletstar 60		Sección transversal de cables eléctrico (cross section of electric cable)	Número de alambres (amount of wires)	Torque nominal (nominal torque of motor) [Nm]
Ventiladores de tiro (Induced-draught fan) [kW]	0,044	0,044	0,044	0,088	0,088		1,5	3 +3 (Info.)	-
Ventilador de encendido (ignition fan) [kW]	1,6	1,6	1,6	1,6	1,6		1,5	3	-
Vaciador sinfín (Stoker screw) [kW]	0,06	0,06	0,06	0,06	0,06		0,75	3	max. 23,5
Descarga de cenizas de Parrilla (Grate ash discharge) [kW]	0,085	0,085	0,085	0,085	0,085		0,75	3	67,2
Limpieza del intercambiador térmico (Heat exchanger) [kW]	0,085	0,085	0,085	0,085	0,085		0,75	3	67,2
Conjunto Caldera sin sinfines [kW] (boiler total without discharge system)									
Austragungssysteme (discharge systems)	pelletstar 10	pelletstar 20	pelletstar 30	pelletstar 45	pelletstar 60				
Agitador (agitator) [kW]	0,37	0,37	0,37	0,37	0,37				
Descarga de tiro (suction system) [kW]	0,18	0,18	0,18	0,18	0,18				
Descarga flexible (flexible auger system) [kW]	0,06	0,06	0,06	0,06	0,06				

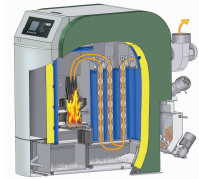
HERZ pelletstar 10/20/30/45/60 BioControl

Dati tecnici
ps 10-20-30-45-60
Vers. 01/2012



pelletstar BioControl		10	20	30	45	60
Potenza termica indicata sulla targia di omologazione [kW]		4,8 - 16,0	6,2 - 21,0	6,2 - 30,0	10,1 - 45,0	10,1 - 60,0
Potenza termica nominale [kW]		5,1 - 14,9	6,2 - 21,2	6,2 - 28,2	10,1 - 46,5	10,1 - 60,7
Durata combustione massima (h)		-	-	-	-	-
A1	Lunghezza	1350	1350	1350	1600	1600
A2	Lunghezza	1195	1195	1195	1435	1435
A3	Lunghezza	865	940	940	1140	1140
A4	Lunghezza	970	1045	1045	1275	1275
B1	Larghezza	590	590	590	750	750
B2	Larghezza	215	215	215	295	295
C1	Altezza	1130	1230	1230	1480	1480
C2	Altezza	925	1025	1025	1305	1305
C3	Altezza	390	390	390	505	505
C4	Altezza	860	960	960	1200	1200
C5	Altezza	670	770	770	1015	1015
C6	Altezza	265	265	265	265	265
C7	Altezza	770	870	870	1135	1135
C8	Altezza minima vano	1500	1500	1500	2100	2100
D1	Diametro canna fumaria	130	130	130	150	150
E1	Dist. di sicurezza Minima frontale	750	750	750	750	750
E2	Dist. di sicurezza Minima posteriore	500	500	600	600	600
E3	Dist. di sicurezza Minima lato sinistro	750	750	750	750	750
E4	Dist. di sicurezza Minima lato destro	150	150	150	150	150
Dimensioni di ingombro						
Profondità		865	940	940	1140	1140
Larghezza		590	590	590	750	750
Altezza		1130	1230	1230	1480	1480

Dimensioni di montaggio in mm



pelletstar 10/20/30: 1...Andata (1"), 2...Ritorno(1"), 3...Riempimento/Svuotamento (1/2")
 pelletstar 45/60: 1...Andata (6/4"), 2...Ritorno(6/4"), 3...Riempimento/Svuotamento (1/2")
 4 a...Scambiatore di sicurezza termica - Ingresso ("1/2"), 4 b...Scambiatore di sicurezza termica - Uscita ("1/2")

Peso della caldaia [kg]	261	310	310	518	518
Contenuto scivolo di riempimento [ltr.]	-	-	-	-	-
max./min. Pressione di mandata ammissibile [mbar]	0,05/0,10	0,05/0,10	0,05/0,10	0,05/0,10	0,05/0,10
Sovrappressione di esercizio consentita [bar]	3	3	3	3	3
Temp. di mandata consentita max. [°C]	95	95	95	95	95
Serbaioio acqua [lt]	55	76	76	178	178
Allacc.eletr. [V,Hz,A] / Prestazione [kW]	230,50,16/0,1				
Perdite di carico a dt=35K [mbar] **	-	-	-	-	-
Perdite di carico a dt=20K [mbar] *	-	4,0	8,6	3,7	6,4
Perdite di carico a dt=10K [mbar] *	-	14,9	32,4	14,2	25,6
min. racom. Portata d'acqua con dt=18K [kg/h] **	764	1003	1433	2150	2866
Portata d'acqua con dt=10K [kg/h] *	1376**	1710	2570	3860	5140
Potenza elettr.assorbita con carico nominale (kW) *	-	0,079	0,108	0,16	0,183
Potenza elettr.assorbita con carico parziale (kW) *	-	0,052	0,052	0,064	0,064
Superficie scambiatore di calore (m2)	0,533	0,869	0,869	2,106	2,106
Superficie griglia [m2]	0,012	0,012	0,012	0,024	0,024
Volume camera di combustione [m3]	0,019	0,026	0,026	0,072	0,072
Quantità d'acqua richiesti per scambiatore di calore di sicurezza [ltr./h]	-	-	-	-	-
Numero delle file dei tubi degli scambiatori di calore/gruppi [pz]	2 / 1x3;2x3	2 / 2x3;2x3	2 / 2x3;2x3	2 / 2x5;2x5	2 / 2x5;2x5
Volume minimo raccomandato del accumulo in lt.	300-500	500-800	800-1000	1000-1500	1000-1500

Dati Tecnici

Dati gas di scarico - Pieno carico		10	20	30	45	60
Temperatura fumi [°C]		~130	~120	~150	~110	~130
Flusso fumi [kg/s] *		0,0079 **	0,014	0,021	0,0283	0,0388
Volume gas di scarico [Nm³/h] **		21,7	43,7	57,1	90,7	109,7
Volume gas di scarico [***Bm³/h] **		32,0	61,6	86,7	128,6	162,7
Contenuto CO2 nei fumi [Vol. %] *		13,6	11,7	12	12,3	13,4
Grado di rendimento [%] *		92,1	93	91,5	93	92,4

Dati gas di scarico - Carico parziale		10	20	30	45	60
Temperatura fumi [°C]		~70	~80	~80	~80	~80
Flusso fumi [kg/s] *		0,0040 **	0,0053	0,011	0,0074	0,0074
Volume gas di scarico [Nm³/h] **		10,7	16,5	14,9	19,8	19,9
Volume gas di scarico [***Bm³/h] **		13,5	20,2	18,2	23,9	24,1
Contenuto CO2 nei fumi [Vol. %] *		10,6	9,2	9,2	12,1	12,1
Grado di rendimento [%] *		93,5	90,5	90,5	93,3	93,3

I dati tecnici possono subire variazioni a scopo miglioramenti

Dati del rapporto di prova		10	20	30	45	60
Rapporto (Protocollo) Numero		2208046-1	024/08	025/08	009/10	010/10
Numero documento protocollo		-	130/07	131/07	037/09	040/09
Istituto certificante		TUEV	BLT	BLT	BLT	BLT

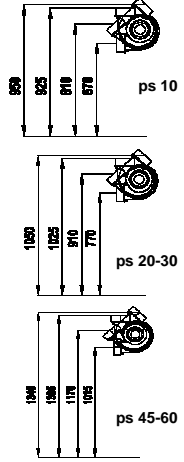
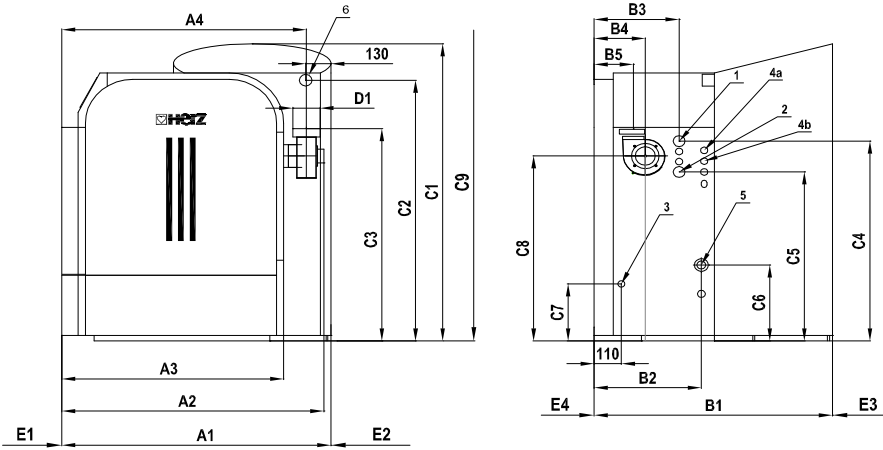
* Dati misurati in prova ** Calcolati ***Metri cubi in funzione

HERZ Energietechnik GesmbH
 Herzstraße 1 • A-7423 Pinkafeld
 e-mail: office-energie@herz.eu • www.herz.eu



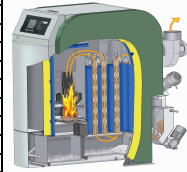
HERZ pelletstar 10/20/30/45/60 BioControl

Dati tecnici
ps 10-20-30-45-60
Vers. 01/2012



pelletstar BioControl	10	20	30	45	60
Potenza termica indicata sulla targa di omologazione [kW]	4,8 - 16,0	6,2 - 21,0	6,2 - 30,0	10,1 - 45,0	10,1 - 60,0
Potenza termica nominale [kW]	5,1 - 14,9	6,2 - 21,2	6,2 - 28,2	10,1 - 46,5	10,1 - 60,7
Durata combustione massima (h)	-	-	-	-	-
A1 Lunghezza	1240	1240	1240	1430	1430
A2 Lunghezza	1115	1190	1190	1470	1470
A3 Lunghezza	865	940	940	1140	1140
A4 Lunghezza	970	1045	1045	1275	1275
B1 Larghezza	1110	1110	1110	1265	1265
B2 Larghezza	455	455	455	615	615
B3 Larghezza	430	430	430	520	520
B4 Larghezza	215	215	215	295	295
B5 Larghezza	120	120	120	170	170
C1 Altezza	1395	1395	1395	1645	1645
C2 Altezza	1180	1180	1180	1430	1430
C3 Altezza	925	1025	1025	1305	1305
C4 Altezza	860	960	960	1200	1200
C5 Altezza	670	770	770	1015	1015
C6 Altezza	360	360	360	505	505
C7 Altezza	265	265	265	265	265
C8 Altezza	770	870	870	1135	1135
C9 Altezza minima vano	1500	1500	1500	2100	2100
D1 Diametro canna fumaria	130	130	130	150	150
E1 Dist. di sicurezza Minima frontale	750	750	750	750	750
E2 Dist. di sicurezza Minima posteriore	500	500	500	600	600
E3 Dist. di sicurezza Minima lato sinistro	500	500	500	500	500
E4 Dist. di sicurezza Minima lato destro	150	150	150	150	150
Dimensioni di ingombro					
Profondità	865	940	940	1140	1140
Larghezza	600	600	600	750	750
Altezza	1395	1395	1395	1645	1645

Dimensioni di montaggio in mm



pelletstar 10/20/30: 1...Andata (1"), 2...Ritorno(1"), 3...Riempimento/Svuotamento (1/2")
 pelletstar 45/60: 1...Andata (6/4"), 2...Ritorno(6/4"), 3...Riempimento/Svuotamento (1/2")
 4 a...Scambiatore di sicurezza termica - Ingresso ("1/2"), 4 b...Scambiatore di sicurezza termica - Uscita ("1/2")
 pelletstar 10-60: 5...Turbina di aspirazione - tubo di ritorno Øa 45, 6...Turbina di aspirazione - tubo di aspirazione Øa 60

	10	20	30	45	60
Peso della caldaia [kg]	328	377	377	585	585
Contenuto scivolo di riempimento [ltr.]	-	-	-	-	-
max./min. Pressione di mandata ammissibile [mbar]	0,05/0,10	0,05/0,10	0,05/0,10	0,05/0,10	0,05/0,10
Sovrapressione di esercizio consentita [bar]	3	3	3	3	3
Temp. di mandata consentita max. [°C]	95	95	95	95	95
Serbatoio acqua [lt]	55	76	76	178	178
Allacc.eletr. [V,H.z,A] / Prestazione [kW]	230,50,16/0,1				
Perdite di carico a dt=35K [mbar] **	-	-	-	-	-
Perdite di carico a dt=20K [mbar] **	-	4,0	8,6	3,7	6,4
Perdite di carico a dt=10K [mbar] *	-	14,9	32,4	14,2	25,6
min. racom. Portata d'acqua con dt=18K [kg/h] **	764	1003	1433	2150	2866
Portata d'acqua con dt=10K [kg/h] *	1376**	1710	2570	3860	5140
Potenza elettr.assorbita con carico nominale (kW) *	-	0,079	0,108	0,16	0,183
Potenza elettr.assorbita con carico parziale (kW) *	-	0,052	0,052	0,064	0,064
Superficie scambiatore di calore (m2)	0,533	0,869	0,869	2,106	2,106
Superficie griglia [m2]	0,012	0,012	0,012	0,024	0,024
Volume camera di combustione [m3]	0,019	0,026	0,026	0,072	0,072
Quantità d'acqua richiesti per scambiatore di calore di sicurezza	-	-	-	-	-
Numero delle file dei tubi degli scambiatori di calore/gruppi [pz]	2 / 1x3;2x3	2 / 2x3;2x3	2 / 2x3;2x3	2 / 2x5;2x5	2 / 2x5;2x5
Volume minimo raccomandato dell'accumulo in lt.	300-500	500-800	800-1000	1000-1500	1000-1500
Emissioni dei fumi - a pieno carico					
Temperatura fumi [°C]	~140	~120	~150	108	130
Flusso fumi [kg/s] *	0,0079 **	0,014	0,021	0,0283	0,0388
Volume gas di scarico [Nm³/h] **	21,7	43,7	57,1	90,7	109,7
Volume gas di scarico [***Bm³/h] **	32,0	61,6	86,7	128,6	162,7
Contenuto CO2 nei fumi [Vol. %] *	13,6	11,7	12	12,3	13,4
Grado di rendimento [%] *	92,1	93	91,5	93	92,4
Emissioni dei fumi - a carico parziale					
Temperatura fumi [°C]	~70	~80	~80	~80	~80
Flusso fumi [kg/s] *	0,0040 **	0,0053	0,011	0,0074	0,0074
Volume gas di scarico [Nm³/h] **	10,7	16,5	14,9	19,8	19,9
Volume gas di scarico [***Bm³/h] **	13,5	20,2	18,2	23,9	24,1
Contenuto CO2 nei fumi [Vol. %] *	10,6	9,2	9,2	12,1	12,1
Grado di rendimento [%] *	93,5	90,5	90,5	93,3	93,3
Dati del rapporto di prova					
Rapporto (Protocollo) Numero	2208046-1	024/08	025/08	009/10	010/10
Numero documento protocollo	-	130/07	131/07	037/09	040/09
Istituto certificante	TUEV	BLT	BLT	BLT	BLT

Dati Tecnici

I dati tecnici possono subire variazioni a scopo miglioramenti

* Dati misurati in prova ** Calcolati ***Metri cubi in funzione

HERZ Energietechnik GesmbH
 Herzstraße 1 • A-7423 Pinkafeld
 e-mail: office-energie@herz.eu • www.herz.eu



HERZ pelletstar 10-60

Prestazioni elettriche le connessioni

Dati tecnici
Prestazioni elettriche le connessioni
pelletstar 10 - 60
Vers. 01/2012

Impianto di riscaldamento (boiler)	pelletstar 10	pelletstar 20	pelletstar 30	pelletstar 45	pelletstar 60		Kabelquerschnitt (cross section of electric cable) [mm ²]	Anzahl "Adern" (amount of wires)	Motor Nenndrehmoment (nominal torque of motor) [Nm]
Ventilatore di aspirazione (induced draught fan) [kW]	0,044	0,044	0,044	0,088	0,088		1,5	3 +3 (Info.)	-
Accensione (ignition fan) [kW]	1,6	1,6	1,6	1,6	1,6		1,5	3	-
Coclea di alimentazione. bruciatore (Stoker screw) [kW]	0,06	0,06	0,06	0,06	0,06		0,75	3	max. 23,5
Pulizia griglia (Grate ash discharge) [kW]	0,085	0,085	0,085	0,085	0,085		0,75	3	67,2
Pulizia scambiatore di calore (heat exchanger engine) [kW]	0,085	0,085	0,085	0,085	0,085		0,75	3	67,2
Impianto total senza estrazione [kW] (boiler total w/o discharge system)									
Sistema estrazione (discharge systems)	pelletstar 10	pelletstar 20	pelletstar 30	pelletstar 45	pelletstar 60				
Estrazione con agitatore (agitator) [kW]	0,37	0,37	0,37	0,37	0,37				
Estrazione con, aspirazione (suction system) [kW]	0,18	0,18	0,18	0,18	0,18				
Estrazione con coclea flessibile (flexible auger system) [kW]	0,06	0,06	0,06	0,06	0,06				