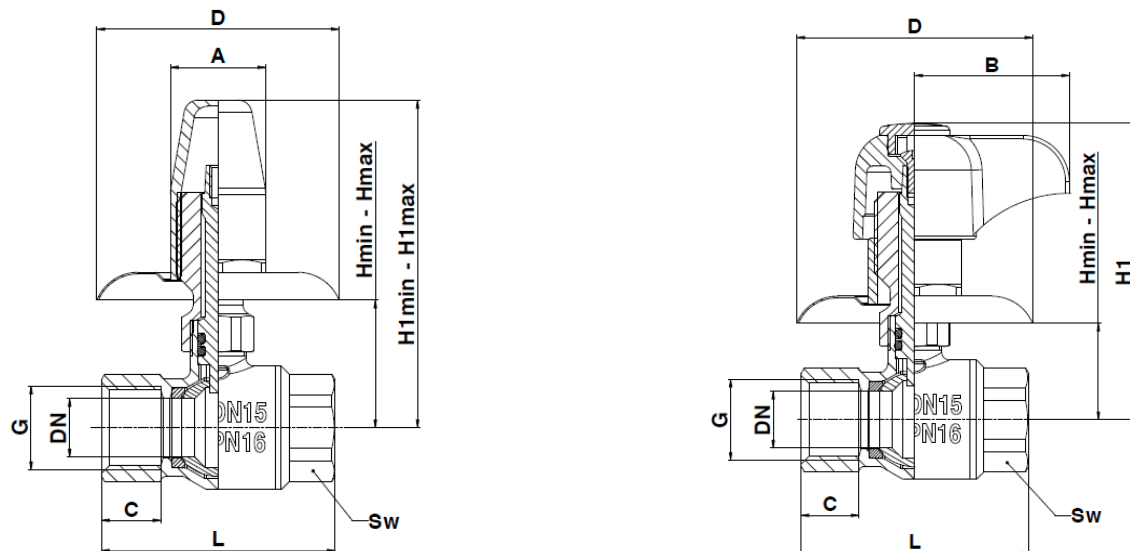


# HERZ Unterputzkugelhahn

Normblatt für 1 2202 XX, Ausgabe 0316

## ☑ Dimensionen



Artikelnr.	D N	P N	G [mm]	L [mm]	A [mm]	B [mm]	C [mm]	D [mm]	H <sub>min</sub> [mm]	H <sub>max</sub> [mm]	H1 <sub>min</sub> [mm]	H1 <sub>max</sub> [mm]	Sw	Gewicht [kg]
1 2202 01	15	16	1/2"	59	24	/	15	60	33	48	83	98	25	0,27
1 2202 02	20	16	3/4"	65	24	/	15	60	38	53	88	103	32	0,36
1 2202 11	15	16	1/2"	59	/	40	15	60	25	40	77	/	25	0,33
1 2202 12	20	16	3/4"	65	/	40	15	60	30	45	82	/	32	0,42

## ☑ Material

Gehäuse:	geschmiedetes Messing CW617N nach EN 12165
Kugel:	geschmiedetes Messing CW617N nach EN 12165 voller Durchgang, hartverchromt
Spindel:	Messing CW614N nach EN 12164
Griff:	Zamak 40 verchromt
Gewinde:	Innengewinde nach ISO 228
Kugeldichtung:	PTFE
Spindeldichtung:	EPDM 70ShA

## ☑ Technische Daten

Max Betriebsdruck:	16 bar
Max. Betriebstemperatur:	90°C (kurzzeitig: 110°C)
Medium:	Trinkwasser und Heizungswasser

Heizungswasserqualität nach ÖNORM H5195 oder VDI-Richtlinie 2035. Die Verwendung von Ethylen- oder Propylenglykol in einem Mischungsverhältnis 25- 50% ist zulässig. EPDM-Dichtungen können durch Mineralöle und Schmiermittel beschädigt werden und somit kann es zum Versagen der EPDM-Dichtungen führen. Bitte beachten Sie die Hersteller-Dokumentation, wenn Glykol-Produkte für Frost- und Korrosionsschutz zum Einsatz kommen.

**☑ Einsatzbereich**

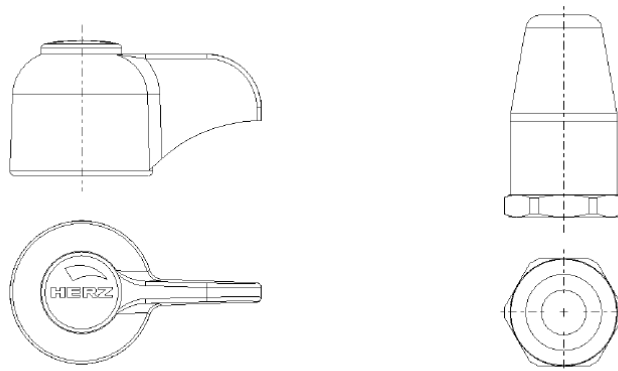
Kugelhähne werden zum Absperrn von Leitungen und Anlagen verwendet. Einsatzbereiche sind Trinkwasserinstallationen sowie Heizungs- und Kühlungsanlagen. Der Kugelhahn muss immer in voll geöffneter oder geschlossener Position verwendet werden. Beim Verweilen in einer Zwischenposition können die Dichtungen beschädigt werden.

**☑ Montage**

Entsprechend dem Verwendungszweck der Armatur ist saubere Verarbeitung erforderlich. Die Einbringung von Schmutz in die Armatur ist zu vermeiden. Es sind nur für den Trinkwasserbereich zugelassene Dichtmaterialien zu verwenden. HERZ empfiehlt den Gebrauch von PTFE, Teflonband oder Dichtpaste um die Verbindung zwischen Kugelhahn und Rohr abzudichten. Das Rohr wird in den Kugelhahn geschraubt und danach mit einem entsprechenden Werkzeug festgezogen, dabei sollte das maximale Drehmoment nicht überschritten werden.

**☑ Wartung**

Der Kugelhahn benötigt keine spezielle Wartung. Mindestens zwei Mal im Jahr sollte der Kugelhahn betätigt werden.

**☑ Griffe**

Sämtliche in diesem Dokument enthaltenen Angaben, Schemen und Zeichnungen entsprechen dem zum Zeitpunkt der Drucklegung vorliegenden Informationen und dienen nur zur Information. Änderungen im Sinne des technischen Fortschrittes sind vorbehalten. Alle Schemen haben symbolischen Charakter und erheben keinen Anspruch auf Vollständigkeit. Die Abbildungen verstehen sich als Symboldarstellungen und können somit optisch von den tatsächlichen Produkten abweichen. Mögliche Farbabweichungen sind drucktechnisch bedingt. Länderspezifische Produktabweichungen sind möglich. Änderungen von technischen Spezifikationen und der Funktion vorbehalten. Bei Fragen kontaktieren Sie bitte die nächstgelegene HERZ- Niederlassung.