

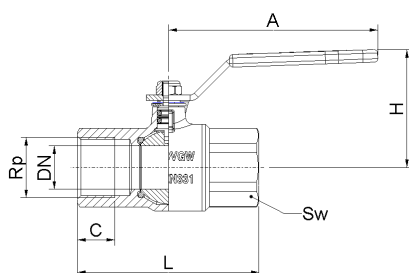


HERZ - Gaskugelhahn

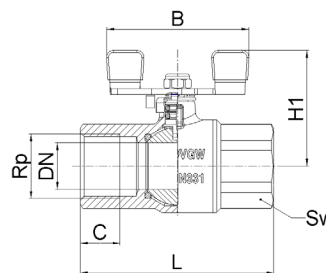
ÖVGW geprüft

Datenblatt für **1 2300 XX**, Ausgabe 0721

☑ Abmessungen



1 2300 2X



1 2300 3X

Artikelnr.	DN	MOP	PN* [bar]	Rp [in]	L [mm]	C [mm]	A [mm]	B [mm]	H [mm]	H1 [mm]	Sw [mm]	Gewicht [kg]
1 2300 20	10	5	1	3/8	60	11,4	70	/	41	41	21	0,172
1 2300 21	15	5	1	1/2	75	15	90	/	49	45	26	0,297
1 2300 22	20	5	1	3/4	80	16,3	90	/	52	47	32	0,428
1 2300 23	25	5	1	1	90	19,1	135	/	64	65	41	0,770
1 2300 24	32	5	1	1-1/4	110	21,4	135	/	67	69	50	1,290
1 2300 25	40	5	1	1-1/5	120	21,4	180	/	86	/	55	1,977
1 2300 26	50	5	1	2	140	25,7	180	/	92	/	70	3,140
1 2300 39	8	5	1	1/4	55	11	/	60	41	41	17	0,147
1 2300 30	10	5	1	3/8	60	11,4	/	60	41	41	21	0,168
1 2300 31	15	5	1	1/2	75	15	/	60	49	45	26	0,295
1 2300 32	20	5	1	3/4	80	16,3	/	60	52	47	32	0,425
1 2300 33	25	5	1	1	90	19,1	/	85	64	65	41	0,750
1 2300 34	32	5	1	1-1/4	110	21,4	/	85	67	69	50	1,250

☑ Material

Gehäuse:	geschmiedetes Messing nach EN 12165, CW617N
Kugel:	geschmiedetes Messing nach EN 12165, volle Bohrung, verchromt, CW617N
Spindel:	Messing nach EN 12164, CW614N
Handgriff:	Handhebel, gelb, Stahlblech verzinkt Flügelgriff, gelb, Stahlblech - verzinkt
Kugeldichtung:	NBR 80ShA
Spindeldichtungen:	NBR 70ShA

☑ Betriebsdaten

Konstruktion: nach EN 331, DIN 3537-1, DIN 3586
 Betriebsdruck: für MOP5 Gas (EN331), PN1 (HTB 650 °C)
 Betriebstemperatur: für Gase -20 °C bis 60 °C, nach DIN-DVGW unter Nr. NC-4312BN0382

Dichtungsmaterial: nach EN 549
 Schmiermittel: nach EN 377
 Medium: Gase nach EN 437, Gasfamilien 1, 2, 3 DVGW Tabelle G260/I
 Gewinde: nach ISO 7-1, ISO 228

*HTB 650 °C - fireproof (30 min)

☑ Anwendungsgebiet

HERZ Gaskugelhähne werden als Absperrrichtungen vor Gasgeräten (Gaskessel, WWB, Gasöfen) verwendet und richten sich nach DVGW-TRGI 2008. Der Kugelhahn darf für Gase der Gasfamilien 1, 2 und 3 nach EN 437 eingesetzt werden. Der Kugelhahn wird in Gasinstallationen als Sicherungselement verwendet und soll entweder in völlig geöffneter, oder völlig geschlossener Stellung eingesetzt werden. Im Brandfall muss das Ventil geschlossen werden. Durch die hohe Brandtemperatur wird die Dichtung abbrennen. In diesem Fall erfolgt der Abschluss zwischen Kugel und dem Gehäuse über die verbleibende metallische Dichtung.

☑ Einbau

Für den Gewindeanschluss werden handelsübliche Dichtmaterialien wie Hanf und Dichtpaste oder Teflondichtbänder verwendet. Das angegebene maximale Anschluss-Drehmoment darf beim Einschrauben der Rohrenden nicht überstiegen werden. Der Kugelhahn wird als Brandsicherung vor den Verbrauchern eingebaut.

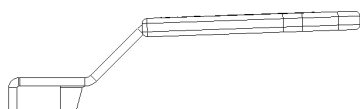
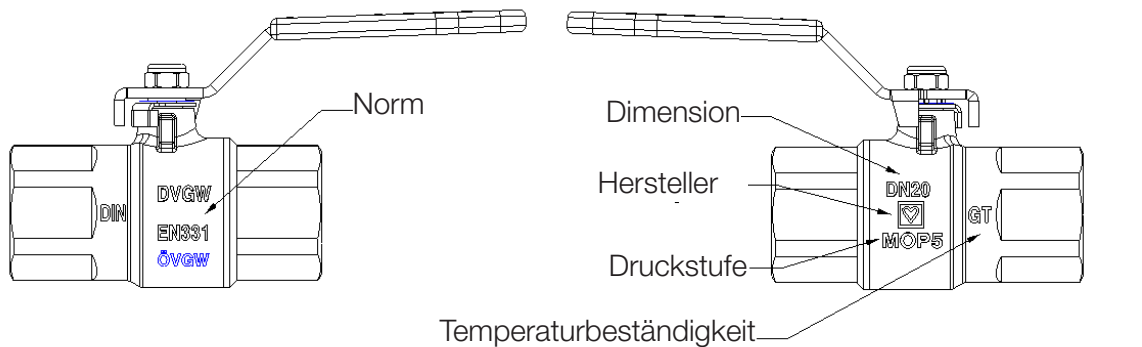
☑ Wartung

Der HERZ Gaskugelhahn ist wartungsfrei, jedoch wird eine Betätigung zweimal im Jahr empfohlen.

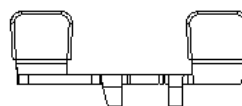
☑ Entsorgung

Die Entsorgung des HERZ Gaskugelhahnes darf die Umwelt nicht belasten. Nationale und regionale Normen so wie Richtlinien sind bei der ordnungsgemäßen Entsorgung des HERZ Gaskugelhahns zu beachten.

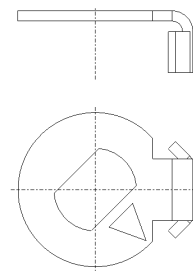
☑ Kennzeichnungen



Stahl, lang, gelb

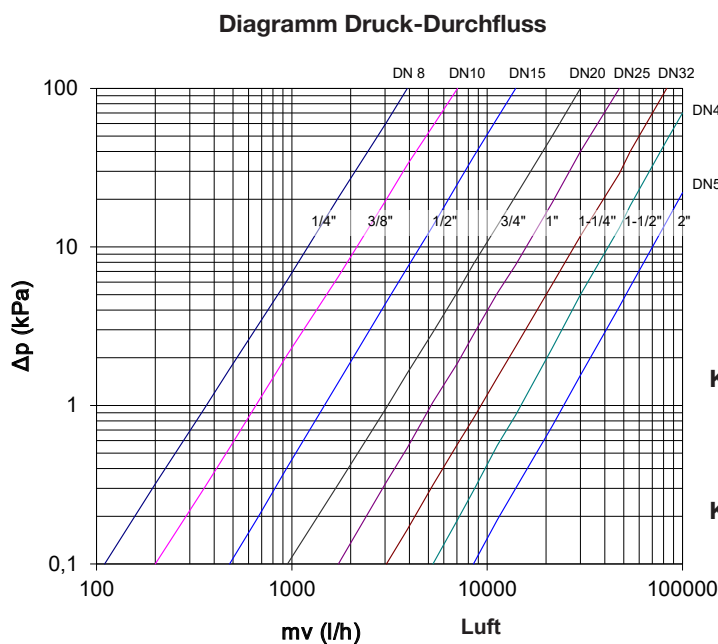
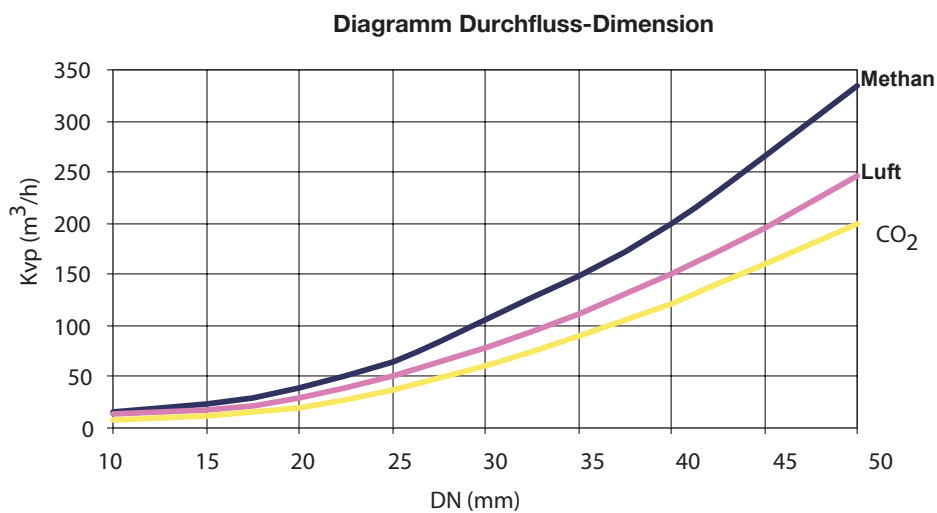
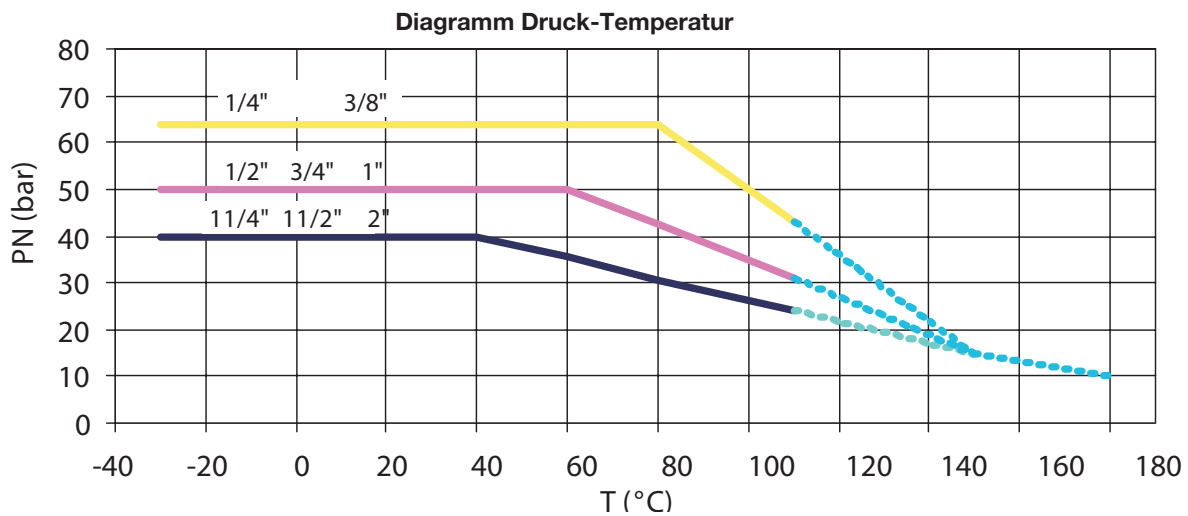


Stahl, kurz, gelb



Lagerungsplatte

Diagramme für HERZ Gaskugelhahn



DN	Kv	Kvp
8	3,9	3,6
10	7,1	6,6
15	17	15,8
20	34	31,5
25	55	51
32	102	95
40	165	153
50	270	250

Kv: Durchflussfaktor (m³/h) - ist der Durchfluss bei einer Wassertemperatur von 15,5 °C, bei einem Druckverlust von 1 bar (100 kPa) bei völlig geöffnetem Ventil.

Kvp: Durchflussfaktor (m³/h) - ist der Luftdurchfluss mit einer Dichte von 1,16 kg/m³ bei einer Temperatur von 15,5 °C, mit einem Druckverlust von 1 mbar (0,1 kPa) bei völlig geöffnetem Ventil.

Sämtliche in diesem Dokument enthaltenen Angaben, Schemen und Zeichnungen entsprechen den zum Zeitpunkt der Drucklegung vorliegenden Informationen und dienen nur zur Information. Änderungen im Sinne des technischen Fortschrittes sind vorbehalten. Alle Schemen haben symbolischen Charakter und erheben keinen Anspruch auf Vollständigkeit. Die Abbildungen verstehen sich als Symboldarstellungen und können somit optisch von den tatsächlichen Produkten abweichen. Mögliche Farbabweichungen sind drucktechnisch bedingt. Länderspezifische Produktabweichungen sind möglich. Änderungen von technischen Spezifikationen und der Funktion vorbehalten. Bei Fragen kontaktieren Sie bitte die nächstgelegene HERZ- Niederlassung.