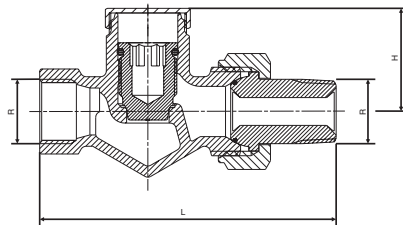


HERZ RL-1

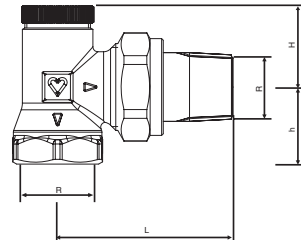
Rücklaufventile ohne Voreinstellung

Normblatt für **3723/3724**, Ausgabe 0711

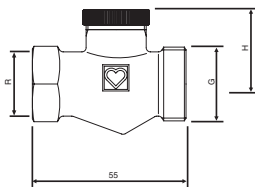
Sonderbauformen R = R 1/2 G = G 3/4



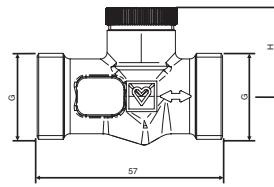
3723



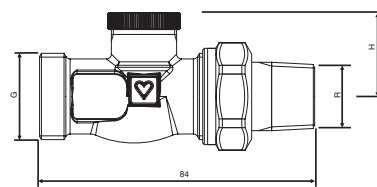
3724



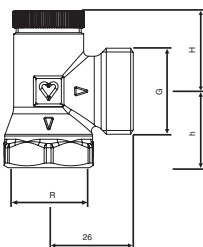
1 3723 11



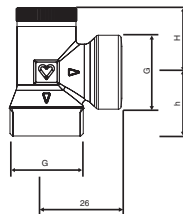
1 3737 01



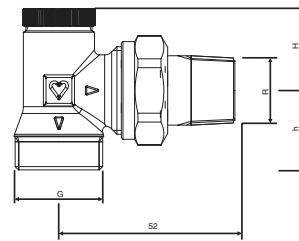
1 3733 11



1 3724 71



1 3724 37



1 3748 01

Einbaumaße in mm Bestellnummern

Artikelnummer	Ausführung	R Anschluß	Ø Anschluß	L	H	h	Bestellnummer
3723	Durchgangsform	3/8	12	74	28	–	1 3723 40
		1/2	15	82	28	–	1 3723 41
		3/4	18	95	27	–	1 3723 42
3724	Eckform	3/8	12	47	20	2	1 3724 40
		1/2	15	52	20	25	1 3724 41
		3/4	18	60	21	27	1 3724 42

Ausführungen

Alle Modelle werden in vernickelter Ausführung geliefert und sind Universalmodelle mit Spezialmuffe für Gewinderohr und Klemmsetanschluß.

HERZ-RL-1 Sonderbauformen
HERZ-RL-1-Ventile in Sonderbauformen, Dimension 1/2

- 1 **3723** 11 Durchgangsform, Universalnuffe x Außengewinde G 3/4, konischdichtend
- 1 **3737** 01 Durchgangsform, 2 x Außengewinde G 3/4, konischdichtend
- 1 **3733** 11 Durchgangsform, Heizkörperanschluß konischdichtend, Rohranschluß Außengewinde G 3/4
- 1 **3724** 71 Eckform, Universalnuffe x Außengewinde G 3/4, konischdichtend
- 1 **3724** 37 Eckform, 2 x Außengewinde G 3/4, konischdichtend
- 1 **3748** 01 Eckform, Heizkörperanschluß konischdichtend, Rohranschluß Außengewinde G 3/4

Betriebsdaten

HERZ-Klemmset

Max. Betriebstemperatur 120 °C
Max. Betriebsdruck 10 bar

Heizwasserqualität entsprechend ÖNORM H 5195 bzw. VDI-Richtlinie 2035.

Beim Einsatz von HERZ-Klemmsets für Kupfer- und Stahlrohre sind die zulässigen Temperatur- und Druckangaben laut EN 1254-2:1998 gemäß Tabelle 5 zu beachten. Für Kunststoffrohranschlüsse gelten max. Betriebstemperatur 80 °C und max. Betriebsdruck 4 bar, sofern vom Rohrhersteller zugelassen.

Anwendungsgebiet

Warmwasserheizungsanlagen.

Durch Einbau des Rücklaufventils ist der Heizkörper-Rücklaufanschluß absperrbar. Dadurch kann bei gleichzeitiger Absperrung des Vorlaufventils (bei Thermostatventilen Stellung „0“) der Heizkörper bei unter Druck stehender Anlage demontiert werden. Es ist dann möglich, Servicearbeiten oder Arbeiten an der Wand hinter dem Heizkörper (Tapezierung, Verfliesung) durchzuführen, ohne die übrige Anlage stillsetzen zu müssen. Ist eine Voreinstellung des Rücklaufventils oder Füllen und Entleeren von Heizkörper oder Anlage über das Rücklaufventil gefordert, wird der Einbau des Rücklaufventils HERZ-RL-5 empfohlen.

Heizkörperanschluß

Eisenrohranschluß **6210** konischdichtend, montiert.

Die Verwendung des HERZ-Montageschlüssels **6680** wird empfohlen.

Weitere Anschlußmöglichkeiten

Bestellnummern sind dem HERZ-Lieferprogramm zu entnehmen

Anstelle des Heizkörperanschlusses und an den Außengewinden G 3/4 einsetzbar.

6210	1/2	Eisenrohranschluß, Baulängen 26 bzw. 35 mm.
6211	1/2	Reduzieranschluß, 1/2 x 3/8.
6213	3/8	Reduzieranschluß, 3/8 x 1/2.
6218	3/8 – 3/4	Lange Gewindetülle, ohne Mutter, kann zum Ausgleich von Baumaßdifferenzen gekürzt werden. Baulängen 3/8 x 40; 1/2 x 39, 42 bzw. 76; 3/4 x 70 mm.
6218	1/2	Gewindetülle, ohne Mutter, Baulängen 36, 48 bzw. 76 mm.
6235	3/8 – 3/4	Lötanschluß, 3/8 x 12; 1/2 x 12, 15 bzw. 18; 3/4 x 18 mm.
6249	3/8 – 3/4	Eisenrohranschlußbogen, ohne Mutter, konischdichtend.
6274	G 3/4	Klemmset für Kupfer- und dünnwandige Stahlrohre, für Rohraußendurchmesser 8, 10, 12, 14, 15, 16, 18 mm.
6276	G 3/4	Klemmset mit Weichdichtung für Kupfer- und dünnwandige Stahlrohre.
6098	G 3/4	Klemmset für PE-X-, PB- und Kunststoff-Verbundrohre.

An der Muffenseite der Ventile einsetzbar:

6219	1/2 – 3/4	Reduktionsmuffe, gelbe Ausführung, für Verbindung Rohr/Ventil, Innengewinde (Rohr) x Außengewinde (Ventil), 1 x 1/2, 1 1/4 x 1/2, 1 x 3/4, 1 1/4 x 3/4.
6066	M 22 x 1,5	Kunststoffrohranschluß für PE-X-, PB- und Kunststoff-Verbundrohre, einsetzbar mit Adapter 1 6272 01 (R 1/2 x M 22 x 1,5).
6098	G 3/4	Kunststoffrohranschluß für PE-X-, PB- und Kunststoff-Verbundrohre, einsetzbar mit Adapter 1 6266 01 (R 1/2 x G 3/4).

Rohrdimensionen der Kunststoffrohranschlüsse laut HERZ-Lieferprogramm.

☑ Rohranschluß Universalmodelle

Die Universalmodelle sind mit Spezialmuffen ausgestattet. Es kann wahlweise ein Gewinderohr oder mittels Klemmset ein kalibriertes Weichstahl- oder Kupferrohr angeschlossen werden. Das Klemmset ist separat zu bestellen.

Bei Ventilen R=1/2 für Rohraußendurchmesser 10, 12, 14, 16 und 18 mm ist der Klemmsetadapter Art.-Nr. 6272 zwischen Ventil und Klemmset zu verwenden.

Rohr Ø D mm	12	10	12	14	15	16	18	18
Ventil R=	3/8	1/2						3/4
Adapter Best.-Nr.		1 6272 01	1 6272 01	1 6272 01		1 6272 01	1 6272 11	
Klemmset Best.-Nr.	1 6292 00	1 6292 00	1 6284 01	1 6284 03	1 6292 01	1 6284 05	1 6289 01	1 6292 02

Bei der Montage von Weichstahl- oder Kupferrohren mit Klemmset empfehlen wir die Verwendung von Stützhülsen. Für eine einwandfreie Montage ist das Gewinde der Klemmringschraube bzw. -mutter, sowie der Klemmring selbst mit Silikonöl zu ölen. Wir verweisen auf die HERZ-Verarbeitungsanleitung.

☑ Konstruktive Besonderheiten

Die Absperrung erfolgt über eine Ventilspindel, welche mit dem Mehrzweckschlüssel 1 6625 00 oder mit einem Innensechskantschlüssel SW 8 auf- und zuge dreht werden kann. Die volle Öffnung wird nach ca. 3 bis 3,5 Umdrehungen erreicht.

Die Sitzdichtung ist metallisch und daher verschleißsicher. Die Ventilspindel wird nach außen mittels O-Ringes abgedichtet. Dies gewährleistet bis zur angegebenen Betriebstemperatur Leichtgängigkeit und Wartungsfreiheit des Ventils auf Dauer.

Die Spindel ist gegen unbeabsichtigtes Ausdrehen gesichert und zusätzlich durch eine aufgeschraubte Metallkappe abgedeckt.

☑ k_{VS} -und Zeta-Werte

Kurve	HERZ - RL -1	K_{VS}	Zeta-Wert bezogen auf Rohr nach DIN 2440
1	3723 - 3/8	1,5	17
2	3723 - 1/2	1,9	29
3	3723 - 3/4	2,0	86
4	3724 - 3/8	2,15	8
5	3724 - 1/2	2,6	15
	3724 - 3/4	2,6	51

☑ Zubehör

- 1 6625 00 Mehrzweckschlüssel für Voreinstellung
- 1 6680 00 Montageschlüssel für Anschlüsse

HERZ-Normdiagramm

HERZ-RL-1

Art. Nr. **3723 • 3724**

Dim. DN 10, R=3/8 • DN 15, R=1/2 • DN 20, R=3/4

