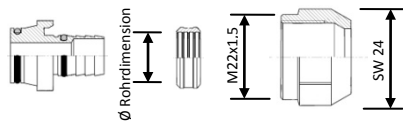


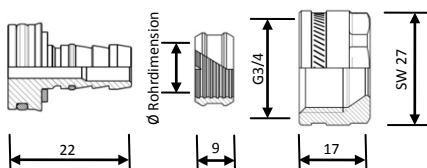
# HERZ- Kunststoffrohranschlüsse für PE-X-Rohr, PB-Rohr und Aluminium-Verbundrohr

Normblatt für **6066 - 6198**, Ausgabe 0420



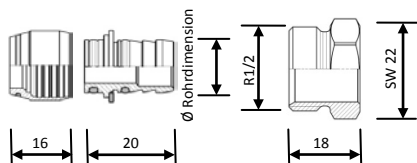
## 6066 M22x1,5mm - 14, 16 und 17mm

Kunststoffrohranschluss mit Doppel- O- Ring, bestehend aus Schlauchtülle mit Konus, Schlauchklemmring und Überwurfmutter M22x1,5



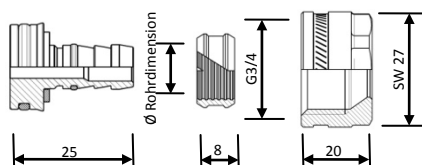
## 6092 G1/2 - 12 und 16mm

Kunststoffrohranschluss mit Doppel- O- Ring, bestehend aus Schlauchtülle mit Konus, Schlauchklemmring und Überwurfmutter G1/2



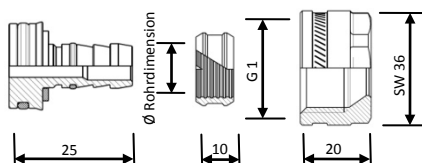
## 1 6092 01 G1/2 - 16mm

Klemmset für Kunststoffrohranschluss, bestehend aus Druckschraube und Klemmring, Klemmset R1/2, passend für Ventile der Baureihe D, TS 7728, DELUXE und RL-5.



## 6098 G3/4 - 10, 14, 15, 16, 17, 18 und 20mm

Kunststoffrohranschluss mit Doppel- O- Ring, bestehend aus Schlauchtülle mit Konus, Schlauchklemmring und Überwurfmutter G 3/4



## 6198 G 1 - 16, 20, 25 und 26mm

Kunststoffrohranschluss mit Doppel- O- Ring, bestehend aus Schlauchtülle mit Konus, Schlauchklemmring und Überwurfmutter G 1

**Werkstoffe, Bestellnummern**

Bestellnummer	Rohr Ø außen [mm]	Mutter	Werkstoff Mutter	Werkstoff Klemmring	Werkstoff Tülle
1 6066 02	14x2	M22x1,5	CW617N	CW617N	CW617N
1 6066 03	16x2				
1 6066 04	17x2				
1 6092 01	16x2	R 1/2	CW617N	CW617N	CW617N
1 6092 11	12x2	G 1/2	CW617N	CW617N	CW617N
1 6092 13	16x2				
1 6098 18	10x1,3				
1 6098 02	14x2	G 3/4	CW617N	CW617N	CW617N
1 6098 16	15x2,5				
1 6098 03	16x2				
1 6098 13	16x2,25				
1 6098 04	17x2				
1 6098 05	17x2,5				
1 6098 07	18x2				
1 6098 06	18x2,5				
1 6098 17	18x3				
1 6098 08	20x2				
1 6098 20	20x2,25				
1 6098 10	20x3,5				
1 6098 11	20x2,5				
1 6098 09	20x2,8				
1 6098 19	20x3,4				
1 6198 11	16x2				
1 6198 12	20x2				
1 6198 00	25x3,5				
1 6198 01	26x3				

O- Ringe aus EPDM

 **Betriebsdaten**

Max. Betriebstemperatur: 95 °C

Max. Betriebsdruck: 10 bar

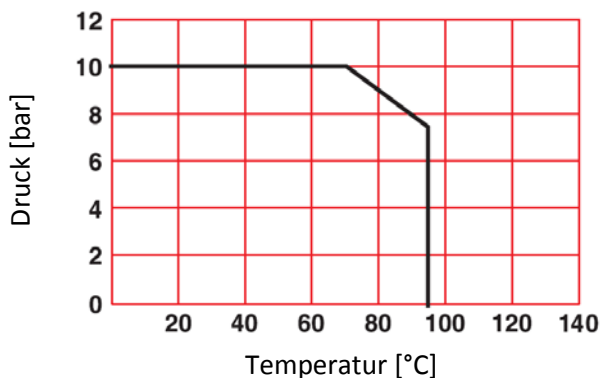
Heizungswasser nach ÖNORM H5195 oder VDI- Richtlinie 2035

Die Verwendung von Ethylen- oder Propyleneglykol in einem Mischungsverhältnis 25- 50% ist zulässig.

Der verwendete Konus der Anschlussverschraubungen entspricht der DIN3838 (Eurokonus).

Die Angaben der Rohrhersteller sind unbedingt zu beachten.

Die verwendeten Rohre müssen entsprechend der jeweiligen ISO-, EN-, DIN oder ÖNORM hergestellt sein und von einer akkreditierten Prüfstelle geprüft und ständig überwacht sein.

**Zusammenhang, Druck- Temperatur  
von Kunststoffrohrverbindern**

 **Anwendungsgebiet**

Die Kunststoffrohranschlüsse sind geeignet für Heizungsinstallationen der Anwendungsklassen 1,2, 4 und 5, gemäß ISO 10508, für Rohre aus PE-X (EN ISO 15875) und PE-RT (EN ISO 22391), sowie für Kunststoff- Metall- Verbundrohre (EN ISO 21003).

Die Vorgaben der Rohrhersteller bezüglich Druck und Temperatur sind zu beachten.

Der Kunststoffrohranschluss stellt eine absolut sichere Verbindung zwischen Rohr und Ventilgehäuse dar. Diese Verbindung kann bei Bedarf jederzeit gelöst werden. Eine einwandfreie Dichtheit ist auf Dauer nur dann gegeben, wenn die Montage ordnungsgemäß nach HERZ-Montageanleitung durchgeführt wurde.

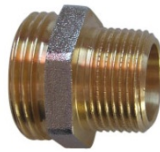
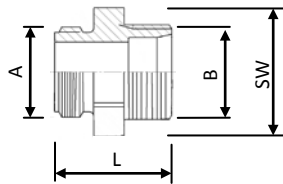
**☑ Montageanleitung**

**In keinem Fall dürfen Gewindedichtmittel verwendet werden !  
Geeignete Kalibrierer siehe an anderer Stelle im Dokument**

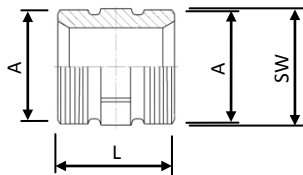
6098 G 3/4		6092 G 1/2 6198 G 1		6066 M 22 x 1,5 mm		6092 R 1/2	
<b>1</b>		<b>2</b>					
<b>3</b>							
<b>4</b>							
<b>5</b>							
<b>6</b>							
	(*)			(*)			
6066	1 1/4	450°	6098	1	360°		
6092	1 1/4	450°	6198	1	360°		

**Zubehör**

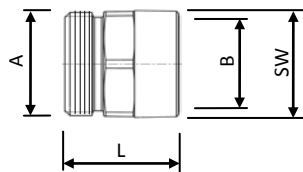
HERZ- Verschraubungen, Kupplungen



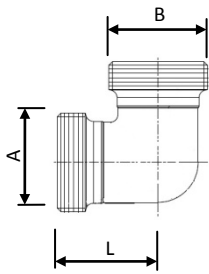
Bestellnummer	A	B	L	SW	Werkstoff
1 6272 01	G 1/2	M22x1,5	27	27	CW725R, vernickelt
1 6266 01	G 1/2, ISO 228	G 3/4 Konus, ISO 228	24	27	CW725R, vernickelt
1 6266 11	G 1/2 Konus, ISO 228	R 1/2, ISO 7/1	31	22	
1 6266 12	G 3/4 Konus, ISO 228	R 1/2, ISO 7/1	42	27	
1 6266 20	G 3/4 Konus, ISO 228	R 3/4, ISO 7/1	33,7	27	
1 6266 13	G 1 Konus, ISO 228	R 3/4, ISO 7/1	33,5	34	
1 6266 03	G 1 Konus, ISO 228	R 1, ISO 7/1	38,5	34	



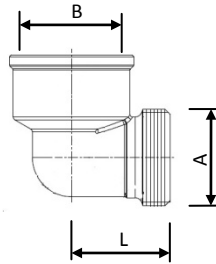
Bestellnummer	A	L	SW	Werkstoff
1 6262 01	G 1/2, ISO 228	26	22	CW725R, vernickelt
1 6262 02	G 3/4, ISO 228	27	27	CW725R
1 6262 03	G 1, ISO 228	29	34	CW725R, vernickelt
1 6262 04	G 1xG 3/4, ISO 228	25	38	CW725R, vernickelt
1 6262 12	G 3/4, ISO 228	27	27	CW725R, vernickelt



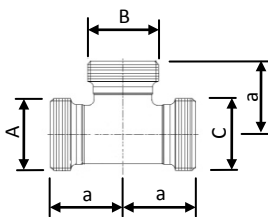
Bestellnummer	A	B	L	SW	Werkstoff
1 6265 01	G 3/4 Konus, ISO 228	Rp 1/2, ISO 7/1	29,5	27	CW725R, vernickelt
1 6265 11	G 1/2 Konus, ISO 228	Rp 1/2, ISO 7/1	28	27	
1 6265 12	G 3/4 Konus, ISO 228	G 3/4, ISO 228	29	32	
1 6265 13	G 1 Konus, ISO 228	Rp 3/4, ISO 7/1	26,5	34	
1 6265 14	G 1 Konus, ISO 228	Rp 1, ISO 7/1	32,5	37	
1 6275 22	M22x1,5 Konus	Rp 1/2, ISO 7/1	28	27	CW725R, vernickelt



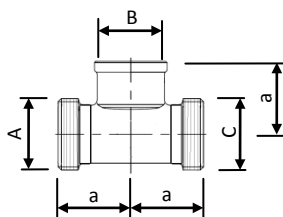
Bestellnummer	A	B	L	Werkstoff
P 3124 18	G 1/2 Konus, ISO 228	G 1/2 Konus, ISO 228	23,5	CW626N, vernickelt
P 3126 03	G 3/4 Konus, ISO 228	G 3/4 Konus, ISO 228	27	
P 3128 09	G 1 Konus, ISO 228	G 1 Konus, ISO 228	32	
P 3124 17	G 1/2 Konus, ISO 228	R 1/2, ISO 7/1	23,5	
P 3126 02	G 3/4 Konus, ISO 228	R 1/2, ISO 7/1	27	
P 3126 06	G 3/4 Konus, ISO 228	R 3/4, ISO 7/1	27	
P 3128 07	G 1 Konus, ISO 228	R 3/4, ISO 7/1	31	
P 3128 08	G 1 Konus, ISO 228	R 1, ISO 7/1	31	



Bestellnummer	A	B	L	Werkstoff
P 3124 16	G 1/2 Konus, ISO 228	Rp 1/2, ISO 7/1	25,5	CW626N, vernickelt
P 3126 16	G 3/4 Konus, ISO 228	Rp 1/2, ISO 7/1	27	
P 3126 05	G 3/4 Konus, ISO 228	Rp 3/4, ISO 7/1	27	
P 3128 05	G 1 Konus, ISO 228	Rp 3/4, ISO 7/1	31	
P 3128 06	G 1 Konus, ISO 228	Rp 1, ISO 7/1	31	



Bestellnummer	A	B	C	a	Werkstoff
P 3124 19	G 1/2 Konus, ISO 228	G 1/2 Konus, ISO 228	G 1/2 Konus, ISO 228	23,5	CW626N, vernickelt
P 3126 08	G 3/4 Konus, ISO 228	G 3/4 Konus, ISO 228	G 3/4 Konus, ISO 228	27	
P 3128 15	G 1 Konus, ISO 228	G 1 Konus, ISO 228	G 1 Konus, ISO 228	31	
P 3124 20	G 1/2 Konus, ISO 228	R 1/2, ISO 7/1	G 1/2 Konus, ISO 228	23,5	
P 3126 17	G 3/4 Konus, ISO 228	R 3/4, ISO 7/1	G 3/4 Konus, ISO 228	27	
P 3128 16	G 1 Konus, ISO 228	R 3/4, ISO 7/1	G 1 Konus, ISO 228	31	
P 3128 17	G 1 Konus, ISO 228	R 1, ISO 7/1	G 1 Konus, ISO 228	31	



Bestellnummer	A	B	C	a	Werkstoff
P 3124 15	G 1/2 Konus, ISO 228	Rp 1/2, ISO 7/1	G 1/2 Konus, ISO 228	23,5	CW626N, vernickelt
P 3126 07	G 3/4 Konus, ISO 228	Rp 1/2, ISO 7/1	G 3/4 Konus, ISO 228	27	
P 3126 13	G 3/4 Konus, ISO 228	Rp 3/4, ISO 7/1	G 3/4 Konus, ISO 228	27	
P 3128 01	G 1 Konus, ISO 228	Rp 1/2, ISO 7/1	G 1 Konus, ISO 228	31	
P 3128 03	G 1 Konus, ISO 228	Rp 3/4, ISO 7/1	G 1 Konus, ISO 228	31	
P 3128 04	G 1 Konus, ISO 228	Rp 1, ISO 7/1	G 1 Konus, ISO 228	31	

### Rohre, Kalibrierer

HERZ- Rohr für universellen Einsatz, mit Aluminiumschicht 0,25 - 0,8mm oder für Fußbodenheizungen mit Aluminiumschicht 0,2mm.

Rohr $\varnothing$ x Wandstärke mm	Aluminiumwandstärke mm	PE-RT/Al/PE-RT, Rohrbund	PE-RT/Al/PE-RT, Rohrstange
10x1,3	0,2	3 C101 30	-
16x2	0,4	3 C160 20	3 C160 34
16x2	0,2	3 D160 20	3 C160 46
20x2	0,4	3 C200 20	3 C200 34
20x2	0,25	3 C200 30	3 C200 38
26x3	0,5	3 C260 30	3 C260 35
26x3	0,35	3 C260 40	3 C260 39
32x3	0,5	3 C320 30	3 C320 35
40x3,5	0,5	3 C400 30	3 C400 36
50x4,5	0,6	-	3 C500 40
63x4,5	0,8	-	3 C630 45
75x5	0,8	-	3 C750 50

Informationen über weitere Ausführungen, wie vorgedämmte Rohre oder Varianten mit Schutzrohr erhalten Sie bei Ihrer HERZ- Niederlassung.

Kalibrierer für HERZ- Rohr, mit Handgriff oder zur Verwendung in Akkuschaubern.

Rohr $\varnothing$	Kalibrierer mit Handgriff	Kalibrierer für Akkuschauber	Rohr $\varnothing$	Kalibrierer mit Handgriff	Kalibrierer für Akkuschauber
10x1,3	3 F010 11	-	40x3,5	P 2011 80	P 2010 80
16x2	P 2011 74	P 2010 74	50x4	P 2011 83	P 2010 83
20x2	P 2011 76	P 2010 76	63x4,5	P 2011 87	P 2010 87
26x3	P 2011 78	P 2010 78	75x5	P 2010 91	-
32x3	P 2011 79	P 2010 79			

**☑ Hinweis zum Werkstoff**

Gemäß Art 33 der REACH-Verordnung (EG Nr. 1907/2006) sind wir verpflichtet, darauf hinzuweisen, dass der Stoff Blei auf der SVHC-Liste geführt wird und dass alle aus Messing bestehenden Bauteile, die in unseren Erzeugnissen verarbeitet sind, mehr als 0,1 % (w/w) Blei (CAS: 7439-92-1 / EINECS: 231-100-4) enthalten. Da Blei als Legierungsbestandteil fest gebunden ist, sind keine Expositionen zu erwarten und daher sind keine zusätzlichen Angaben zur sicheren Verwendung notwendig.

**☑ Hinweis zur Entsorgung**

Bei der Entsorgung ist die örtliche und aktuell gültige Gesetzgebung zu beachten.

Sämtliche in diesem Dokument enthaltenen Angaben entsprechen dem zum Zeitpunkt der Drucklegung vorliegenden Informationen und dienen nur zur Information. Änderungen im Sinne des technischen Fortschrittes sind vorbehalten. Alle Schemen haben symbolischen Charakter und erheben keinen Anspruch auf Vollständigkeit. Die Abbildungen verstehen sich als Symboldarstellungen und können somit optisch von den tatsächlichen Produkten abweichen. Mögliche Farbabweichungen sind drucktechnisch bedingt. Länderspezifische Produktabweichungen sind möglich. Änderungen von technischen Spezifikationen und der Funktion vorbehalten. Bei Fragen kontaktieren Sie bitte die nächstgelegene HERZ- Niederlassung.