

HERZ- Anschlussverschraubungen konisch- und flachdichtend

Normblatt für 62xx, Ausgabe 0815

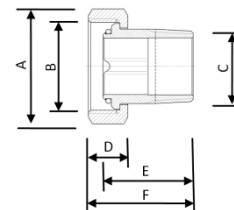
☑ Betriebsdaten:

Max. Betriebstemperatur: 110°C
 Max. Betriebsdruck: PN10
 Heizungswasser nach ÖNORM H5195 oder VDI- Richtlinie 2035
 Die Verwendung von Ethylen- oder Propyleneglykol in einem Mischungsverhältnis 25- 50% ist zulässig.
 Der verwendete Konus der Anschlussverschraubungen entspricht der DIN3838 (Eurokonus).

Konisch dichtend

1 6209 XX Eisenrohranschluss mit Konus 90°, Mutter und Anschlussstück

1 6210 XX Eisenrohranschluss mit Konus, Mutter und Anschlussstück



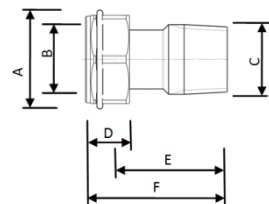
Best.Nr.	A	B	C	D	E	F
1 6209 03	SW 46	1 1/4"	1"	17,5	40	46
1 6209 04	SW 60	1 3/4"	1 1/4"	21	47	53
1 6210 00	SW 27	5/8"	3/8"	13	27	30,5
1 6210 21	SW 30	3/4"	1/2"	14	30	35
1 6210 26	SW 30	3/4"	1/2"	14	26	30
1 6210 11	SW 30	3/4"	1/2"	14	35	39
1 6210 02	SW 36	1"	3/4"	16,5	36	39,5
1 6210 12	SW 36	1"	1/2"	16,5	36	39,5

Der O-Ring dient als zusätzliche Dichtung, bei Verlust ist der Eisenrohranschluss metallisch dichtend

☑ Werkstoffe

Mutter: Messing CW614N, vernickelt
 Anschlussstück: Messing CW614N, vernickelt
 O-Ring: EPDM

1 6210 44 Heizkörperanschluss konisch dichtend, Mutter und Anschlussstück ohne Abdeckhülse für DELUXE

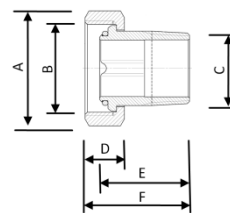


Best.Nr.	A	B	C	D	E	F
1 6210 44	SW 27	5/8"	1/2"	13,5	40	43,5

☑ Werkstoffe

Mutter: Messing CW614N, gelb
 Anschlussstück: Messing CW614N, gelb

1 6211 00 Heizkörperanschluss für Ventile 1/2" auf Heizkörpermuffe 3/8" mit Konus, Mutter und Anschlussstück

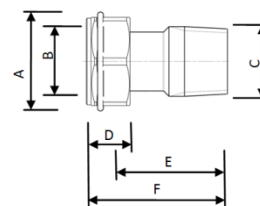


Best.Nr.	A	B	C	D	E	F
1 6211 00	SW 30	3/4"	3/8"	14	29	33

Werkstoffe

Mutter Messing CW614N, vernickelt
 Anschlussstück Messing CW614N, vernickelt
 O-Ring EPDM

1 6213 01 Heizkörperanschluss für Ventile 3/8" auf Heizkörpermuffe 1/2" mit Konus, Mutter und Anschlussstück

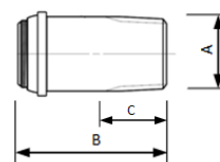
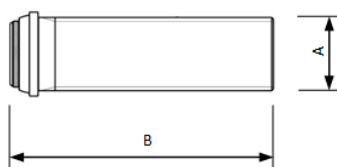


Best.Nr.	A	B	C	D	E	F
1 6213 01	SW 27	5/8"	1/2"	14,5	39	40

Werkstoffe

Mutter Messing CW614N, vernickelt
 Anschlussstück Messing CW614N, vernickelt

1 6218 XX Lange Gewindetülle, ohne Mutter, mit Konus, zum ausgleichen von Baumaßdifferenzen



Best.Nr.	A	B
1 6218 00	3/8"	40
1 6218 01	1/2"	76
1 6218 02	3/4"	70

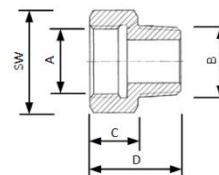
Best.Nr.	A	B	C
1 6218 11	1/2"	39	13
1 6218 21	1/2"	42	13
1 6218 31	1/2"	48	13
1 6218 41	1/2"	36	13
1 6218 51	1/2"	76	13

Werkstoffe

Gewindetülle Messing CW614N, vernickelt
 O-Ring EPDM

Der O-Ring dient als zusätzliche Dichtung, bei Verlust ist die Gewindetülle metallisch dichtend

1 6219 XX Reduktionsmuffe für Verbindung Rohr/ Ventil
Innengewinde (Rohr) x Aussengewinde (Ventil)

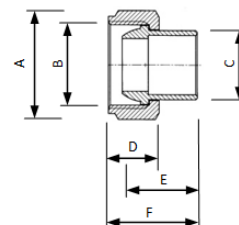


Best.Nr.	SW	A	B	C	D
1 6219 03	40	1"	1/2"	18	29
1 6219 04	46	1 1/4"	1/2"	11	31
1 6219 05	40	1"	3/4"	13	31
1 6219 14	46	1 1/4"	3/4"	13	33

Werkstoffe

Reduktionsmuffe Messing CW614N, gelb

1 6235 XX Lötanschluss, konisch dichtend, Mutter vernickelt
Löt nipple aus Messing



Best.Nr.	A	B	C	D	E	F
1 6235 10	SW 27	5/8"	12	13	19	21,5
1 6235 12	SW 36	1"	18	16,5	23,5	29
1 6235 21	SW 30	3/4"	12	14	18,5	20,5
1 6235 31	SW 30	3/4"	15	14	18,5	20,5
1 6235 41	SW 30	3/4"	18	14	15	25

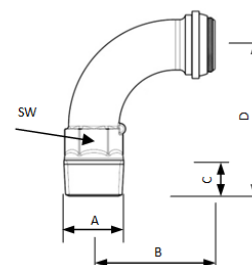
Werkstoffe

Mutter Messing CW614N, vernickelt
Löt nipple Messing CW614N, gelb

1 6249 XX Eisenrohranschlussbogen 90° aus Messing vernickelt,
konisch dichtend, ohne Mutter

Werkstoffe

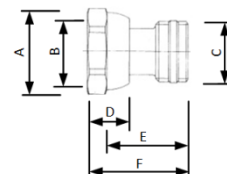
Bogen Messing CC754S, vernickelt
O-Ring EPDM



Der O-Ring dient als zusätzliche Dichtung, bei Verlust ist der Eisenrohranschlussbogen metallisch dichtend

Best.Nr.	SW	A	B	C	D
1 6249 00	15	3/8"	37	9	40
1 6249 01	18	1/2"	43	11,5	54
1 6249 02	23	3/4"	52	13	60

1 6252 01 Heizkörperanschluss mit freidrehender Überwurfmutter G3/4" und O-Ringdichtung

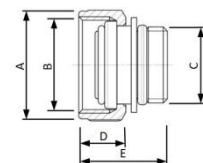


Best.Nr.	A	B	C	D	E	F
1 6252 01	SW 27	M22x1,5	1/2"	15	24	34

Werkstoffe

Mutter Messing CW614N, vernickelt
 Anschlussstück Messing CW614N, vernickelt

1 6252 11 Heizkörperanschluss mit freidrehender Überwurfmutter G3/4" und O-Ringdichtung

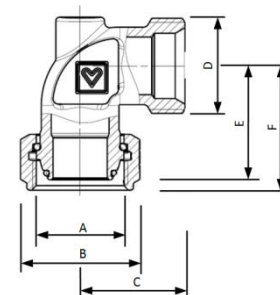


Best.Nr.	A	B	C	D	E
1 6252 11	SW 30	3/4"	1/2"	14	25

Werkstoffe

Mutter Messing CW614N, vernickelt
 Anschlussstück Messing CW614N, vernickelt
 O-Ring EPDM

1 6248 XX Anschlussbogen 90° aus Messing, vernickelt, Rohranschluss mit Aussengewinde, freidrehende Überwurfmutter, konisch dichtend



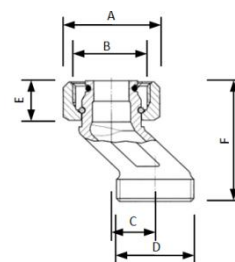
Best.Nr.	A	B	C	D	E	F
1 6248 16	M22x1,5	SW 25	26	M22x1,5	30	32
1 6248 01	3/4"	SW 30	29	3/4"	32	34

Werkstoffe

Mutter Messing CW614N, vernickelt
 Anschlussbogen Messing CC752S, vernickelt
 O-Ring EPDM

Der O-Ring dient als zusätzliche Dichtung, bei Verlust ist der Anschlussbogen metallisch dichtend

- 1 **3004 XX** Ausgleichsadapter, Set 2 Stück, zum Ausgleich unterschiedlicher Rohranschlüsse, Radius 15mm, freidrehende Überwurfmutter konisch dichtend



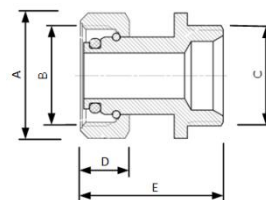
Best.Nr.	A	B	C	D	E	F
1 3004 15	SW 30	3/4"	15	3/4"	13	41

Werkstoffe

Mutter Messing CW614N, vernickelt
Anschlussbogen Messing CC754S, vernickelt
O-Ring EPDM

Der O-Ring dient als zusätzliche Dichtung, bei Verlust ist der Ausgleichsadapter metallisch dichtend

- 1 **3011 02** Anschlussverschraubung, konisch dichtend mit freidrehender
1 **3011 03** Überwurfmutter G3/4"
1 **6223 22**



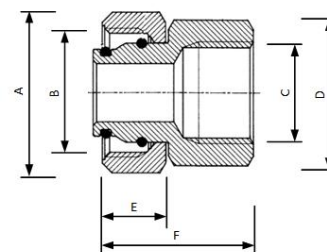
Best.Nr.	A	B	C	D	E
1 3011 02	SW 30	3/4"	3/4"	13	28
1 3011 03	SW 30	3/4"	3/4"	13	37
1 6223 22	SW 30	3/4"	M22x1,5	13	28

Werkstoffe

Mutter Messing CW614N, vernickelt
Verschraubung Messing CW614N, vernickelt
O-Ring EPDM

Der O-Ring dient als zusätzliche Dichtung, bei Verlust ist die Anschlussverschraubung metallisch dichtend

- 1 **6223 01** Gewinderohranschluss mit freidrehender Mutter
1 **6220 73**



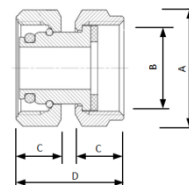
Best.Nr.	A	B	C	D	E	F
1 6223 01	SW 30	3/4"	1/2"	SW 27	13	33
1 6220 73	SW 38	1"	1"	SW 38	16	29

Werkstoffe

Mutter Messing CW614N, vernickelt
Verschraubung Messing CW614N, vernickelt
O-Ring EPDM

Der O-Ring dient als zusätzliche Dichtung, bei Verlust ist der Gewinderohranschluss metallisch dichtend

1 6220 71 Anschlussverschraubung mit freidrehender Überwurfmutter beidseitig, konisch dichtend x flachdichtend



Best.Nr.	A	B	C	D
1 6220 71	SW 30	3/4"	13	42

Werkstoffe

Mutter Messing CW614N, vernickelt
 Verschraubung Messing CW614N, vernickelt
 O-Ring EPDM
 Flachdichtung Klinger SIL- C4400

Der O-Ring dient als zusätzliche Dichtung, bei Verlust ist die Anschlussverschraubung metallisch dichtend

Flachdichtend

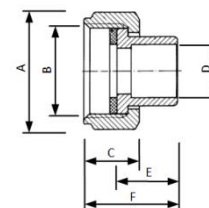
1 6220 XX Eisenrohranschluss flachdichtend, Mutter und Anschlussstück
 1 6221 XX

Werkstoffe

Mutter Messing CW614N, vernickelt
 Verschraubung Messing CW614N, vernickelt
 Flachdichtung Klinger SIL- C4400

Best.Nr.	A	B	C	D	E	F
1 6220 00	SW 27	5/8"	3/8"	13	24	32
1 6220 20	SW 25	1/2"	3/8"	13,5	24	32
1 6220 21	SW 30	3/4"	1/2"	14	25	34
1 6220 12	SW 36	1"	3/4"	16,5	31	41
1 6220 64	SW 52	1 1/2"	1 1/4"	22	40	53
1 6220 74	SW 65	2"	1 1/2"	22	49	62
1 6220 75	SW 75	2 1/4"	1 1/2"	23	49	63
1 6220 76	SW 96	2 3/4"	2"	26	56	73
1 6220 11	SW 30	3/4"	1/2"	14	38	47
1 6220 22	SW 36	1"	3/4"	16,5	44	55,5
1 6220 63	SW 46	1 1/4"	1"	17,5	35	46
1 6220 65	SW 60	1 3/4"	1 1/2"	23	49	63,5
1 6220 66	SW 75	2 3/8"	2"	22,5	56	69
1 6221 02	SW 36	1"	1/2"	16,5	32,5	43,5

1 6236 XX Lötanschluss flachdichtend, Mutter und Dichtung



Werkstoffe

Mutter Messing CW614N, vernickelt
 Lötanschluss Messing CW614N, gelb
 Flachdichtung Klinger SIL- C4400

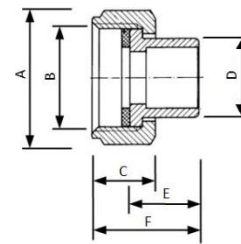
Best.Nr.	A	B	C	D	E	F
1 6236 00	SW 25	1/2"	13,5	12	15	25
1 6236 01	SW 30	3/4"	14	12	14	23
1 6236 11	SW 30	3/4"	14	15	17	26

1 6236 02	SW 36	1"	16,5	15	18	29
1 6236 21	SW 30	3/4"	14	18	19	28
1 6236 12	SW 36	1"	16,5	18	19	30
1 6236 22	SW 36	1"	16,5	22	23	34
1 6236 63	SW 46	1 1/4"	17,5	28	24	35
1 6236 74	SW 65	2"	22	35	27	40,5
1 6236 64	SW 52	1 1/2"	22	35	27	41
1 6236 75	SW 75	2 1/4"	23	42	31	45,5
1 6236 65	SW 60	1 3/4"	23	42	31	45
1 6236 76	SW 96	2 3/4"	26	54	37	55
1 6236 66	SW 75	2 3/8"	23	54	37	55

1 6240 XX Schweißanschluss flachdichtend, Mutter und Dichtung
 1 6241 XX

Werkstoffe

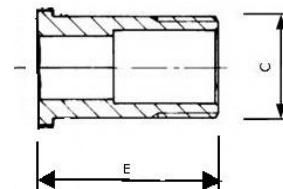
Mutter Messing CW614N, vernickelt
 Schweißanschluss Stahl 1.0576
 Flachdichtung Klinger SIL- C4400



Best.Nr.	A	B	C	D	E	F
1 6240 01	SW 30	3/4"	14	21,3	45	54
1 6240 02	SW 36	1"	16,5	26,8	45	56
1 6240 63	SW 46	1 1/4"	17,5	33,7	51	62
1 6240 64	SW 52	1 1/2"	22	41,0	54	68
1 6240 65	SW 60	1 3/4"	23	47,5	57	71,5
1 6240 66	SW 75	2 3/8"	22,5	60,3	60	71,5
1 6241 02	SW 36	1"	16,5	21,3	45	56

1 6220 XX Gewindetülle flachdichtend

Best.Nr.	C	E
1 6220 51	1/2"	25
1 6220 52	3/4"	31
1 6220 53	1"	35
1 6220 54	1 1/4"	40
1 6220 55	1 1/2"	49
1 6220 56	2"	56

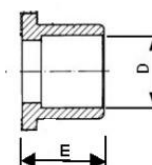


Werkstoffe

Gewindetülle Messing CW614N, vernickelt

1 6236 XX Lötanschluss flachdichtend

Best.Nr.	D	E
1 6236 50	12	14
1 6236 51	15	17
1 6236 52	18	19
1 6236 53	22	23
1 6236 54	28	24
1 6236 55	35	27
1 6236 56	42	31
1 6236 57	54	37

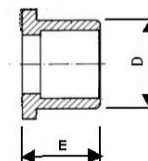


Werkstoffe

Lötanschluss Messing CW614N, gelb

 1 **6240** XX Schweißanschluss flachdichtend

Best.Nr.	D	E
1 6240 50	17,2	45
1 6240 51	21,3	45
1 6240 52	26,9	45
1 6240 53	33,7	51
1 6240 54	42,4	54
1 6240 55	48,3	57
1 6241 56	60,3	60


 Werkstoffe

Schweißanschluss Stahl 1.0576

Sämtliche in diesem Dokument enthaltenen Angaben entsprechen dem zum Zeitpunkt der Drucklegung vorliegenden Informationen und dienen nur zur Information. Änderungen im Sinne des technischen Fortschrittes sind vorbehalten. Alle Schemen haben symbolischen Charakter und erheben keinen Anspruch auf Vollständigkeit. Die Abbildungen verstehen sich als Symboldarstellungen und können somit optisch von den tatsächlichen Produkten abweichen. Mögliche Farbabweichungen sind drucktechnisch bedingt. Länderspezifische Produktabweichungen sind möglich. Änderungen von technischen Spezifikationen und der Funktion vorbehalten. Bei Fragen kontaktieren Sie bitte die nächstgelegene HERZ- Niederlassung.