

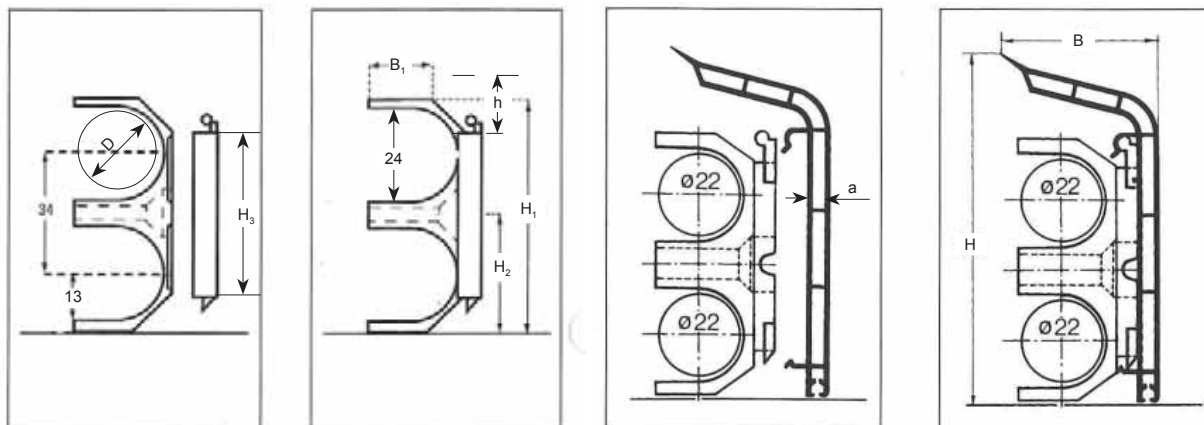
## Пластиковые плинтусы

Нормаль 3 **S9X0 X0**, Выпуск 1019

### Размеры в мм

3 **S940 00**

3 **S940 00** и 3 **S9X0 X0**



### Пластиковые плинтусы

| Артикульный номер | H, мм | B, мм | a, мм | T*, °C | L**, мм | Цвет        |
|-------------------|-------|-------|-------|--------|---------|-------------|
| 3 <b>S910 10</b>  | 88    | 40    | 6     | ≤ 80   | 4000    | дуб светлый |
| 3 <b>S910 30</b>  | 88    | 40    | 6     | ≤ 80   | 4000    | ясень белый |
| 3 <b>S970 40</b>  | 88    | 40    | 6     | ≤ 80   | 4000    | бук         |
| 3 <b>S970 50</b>  | 88    | 40    | 6     | ≤ 80   | 4000    | береза      |
| 3 <b>S970 60</b>  | 88    | 40    | 6     | ≤ 80   | 4000    | белый       |

\*максимальная температура в подающем трубопроводе системы отопления;

\*\*длина плинтуса

### Держатель для труб и плинтусов

| Артикульный номер | H <sub>1</sub> , мм | H <sub>2</sub> , мм | H <sub>3</sub> , мм | h*, мм | B, мм | D**, мм | Цвет   |
|-------------------|---------------------|---------------------|---------------------|--------|-------|---------|--------|
| 3 <b>S912 00</b>  | 66                  | 33                  | -                   | -      | 17,5  | ≤ 22    | белый  |
| 3 <b>S940 00</b>  | 66                  | 33                  | 50                  | ≤ 15   | 16    | ≤ 22    | черный |

\*возможная регулировка плинтуса по высоте; \*\*максимальный диаметр труб

### Материал плинтусов и их монтаж

Плинтусы 3 **S9X0 X0** изготовлены из переработанного поливинилхлоридного пустотелого профиля, покрытого пленкой - кроме 3 **S970 60**. Установлен уплотнитель со стороны стены под цвет плинтуса, крепление плинтуса осуществляется при помощи защелки. Держатель для труб применяется для крепления труб диаметром до 22мм и для последующего монтажа HERZ-плинтусов на проложенные трубы, с возможностью регулировки по высоте до 15 мм 3 **S940 00** и без регулировки по высоте 3**S912 00**.

Крепление выполняется с помощью дюбелей 3 **S130 60** 6 x 60мм, необходимое количество дюбелей - 1 шт. на 1 м/п плинтуса.







#### ☑ Дизайн и применение

HERZ-пластиковый плинтус доступен в четырех различных декорах: дуб светлый, ясень белый, бук, береза. Эта цветовая палитра предоставляет архитекторам и проектировщикам большие возможности для дизайна. Благодаря пустотелому профилю HERZ-пластиковый плинтус обладает высокой жесткостью на кручение. В сочетании с мягким уплотнителем со стороны стены обеспечивается оптимальное крепление к стене даже при наличии небольших неровностей. Угловые соединения (косой срез) соединены и покрыты соответствующими внутренними и наружными углами. Со вставными внутренними и наружными 90° углами производить монтаж HERZ-пластиковых плинтусов еще быстрее и проще, так как нет необходимости в обрезки плинтусов под углом для точной стыковки. Разработанные принадлежности предоставляют пользователю высокую вариативность применения плинтусной системы в жилых или офисных зданиях.

#### ☑ Соединители

| Артикульный номер | Описание   | Цвет        | Исполнение |
|-------------------|--|-------------|------------|
| 3 S912 10         | <b>HERZ-соединитель проходной для закрытия стыка,</b> из регенерированного ПВХ. Поверхностный декор протравлен | дуб светлый |            |
| 3 S912 30         |  | ясень белый |            |
| 3 S918 30         |  | бук         |            |
| 3 S919 30         |  | береза      |            |
| 3 S919 31         |  | белый       |            |
| 3 S912 50         | <b>HERZ-угол наружный,</b> из регенерированного ПВХ. Поверхностный декор протравлен.                           | дуб светлый |            |
| 3 S912 70         |  | ясень белый |            |
| 3 S918 40         |  | бук         |            |
| 3 S919 40         |  | береза      |            |
| 3 S912 90         | <b>HERZ-угол внутренний</b> из регенерированного ПВХ для закрытия косой резки. Поверхностный декор протравлен. | дуб светлый |            |
| 3 S913 10         |  | ясень белый |            |
| 3 S918 50         |  | бук         |            |
| 3 S919 50         |  | береза      |            |

| Артикульный номер | Описание   | Цвет        | Исполнение   |
|-------------------|--|-------------|--|
| 3 S958 10         | <b>HERZ-угол наружный вставной</b> из регенерированного ПВХ для закрытия косой резки. Поверхностный декор протравлен. Подгонка среза не требуется. | дуб светлый |   |
| 3 S958 30         |  | ясень белый |  |
| 3 S918 80         |  | бук         |  |
| 3 S919 80         |  | береза      |  |
| 3 S919 81         |  | белый       |  |
| 3 S958 50         | <b>HERZ-угол внутренний вставной</b> из регенерированного ПВХ. Поверхностный декор протравлен, подгонка среза не требуется.                        | дуб светлый |   |
| 3 S958 70         |  | ясень белый |  |
| 3 S918 90         |  | бук         |  |
| 3 S919 90         |  | береза      |  |
| 3 S919 91         |  | белый       |  |
| 3 S913 30         | <b>HERZ-заглушка торцевая правая</b> из регенерированного ПВХ. Поверхностный декор протравлен, для закрытия открытых концов плинтусов.             | дуб светлый |   |
| 3 S913 50         |  | ясень белый |  |
| 3 S918 60         |  | бук         |  |
| 3 S919 60         |  | береза      |  |
| 3 S919 61         |  | белый       |  |
| 3 S913 70         | <b>HERZ-заглушка торцевая левая</b> из регенерированного ПВХ. Поверхностный декор протравлен, для закрытия открытых концов плинтусов.              | дуб светлый |  |
| 3 S913 90         |  | ясень белый |  |
| 3 S918 70         |  | бук         |  |
| 3 S919 70         |  | береза      |  |
| 3 S919 71         |  | белый       |  |

HERZ-заглушка торцевая левая/правая



HERZ-соединитель проходной для закрытия стыка



HERZ-угол внутренний



HERZ-угол наружный



HERZ-угол наружный вставной



HERZ-угол наружный вставной



#### Утилизация

Утилизация должна соответствовать местному и действующему законодательству.

Примечание: все схемы носят символический характер и не являются безоговорочными.

Все технические характеристики в этой брошюре соответствуют информации, имеющейся на момент публикации и предназначены только для информационных целей. HERZ Attaturep оставляет за собой право вносить изменения в изделие, а также в его технические характеристики и/или его работу в соответствии с технологическим прогрессом и требованиями. Все изображения представлены символически и поэтому могут визуально отличаться от реального продукта. Цвета могут отличаться в зависимости от используемой технологии печати. В случае возникновения дополнительных вопросов, обращайтесь в ближайший офис ГЕРЦ