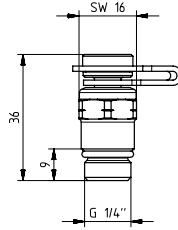


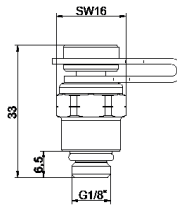
MESSVENTILE

Normblatt **0284**, Ausgabe 1023

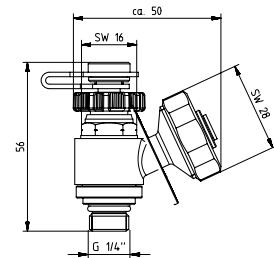
☑ Einbaumaße in mm



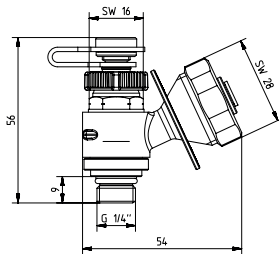
1 **0284 01**
1 **0284 02**
2 **0284 01**
2 **0284 02**



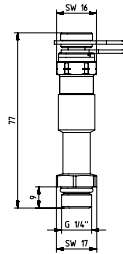
1 **0284 05**
1 **0284 06**
2 **0284 05**
2 **0284 06**



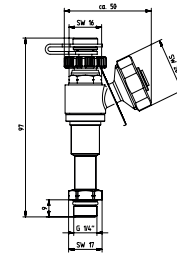
2 **0284 20**
1 **0284 22**
1 **0284 21**



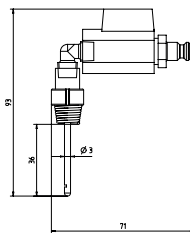
1 **0284 03**
1 **0284 04**



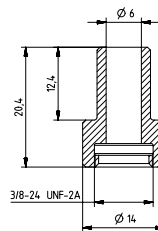
1 **0284 11**
1 **0284 12**



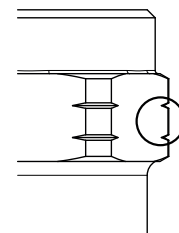
1 **0284 23**
1 **0284 24**



1 **0284 00**



1 **0284 10**



2 Kerben als
Kennzeichnung für Trinkwasser

☑ Ausführungen

- | | | |
|------------------|-----|--|
| 1 0284 01 | 1/4 | Schnellmessventil für HERZ-STRÖMAX Strangregulierventile (ab Baujahr 2004), gelbe Ausführung, Kappe blau gekennzeichnet (Austritt), für Druckaufnehmer. |
| 1 0284 02 | 1/4 | Schnellmessventil für HERZ-STRÖMAX Strangregulierventile (ab Baujahr 2004), gelbe Ausführung, Kappe rot gekennzeichnet (Eintritt), für Druckaufnehmer. |
| 2 0284 01 | 1/4 | Schnellmessventil für HERZ-STRÖMAX TW Strangregulierventile, gelbe Ausführung, Kappe blau (Austritt) für Druckaufnehmer, die Ventile sind mit zwei Einkerbungen am Sechskant (für Trinkwasser) gekennzeichnet, für Druckaufnehmer. |
| 2 0284 02 | 1/4 | Schnellmessventil für HERZ-STRÖMAX TW Strangregulierventile, gelbe Ausführung, Kappe rot gekennzeichnet (Eintritt) für Druckaufnehmer, die Ventile sind mit zwei Einkerbungen am Sechskant (für Trinkwasser) gekennzeichnet, für Druckaufnehmer. |
| 1 0284 05 | 1/8 | Schnellmessventil für HERZ-Kombiventile SMART und HERZ-STRÖMAX GN Strangregulierventile, gelbe Ausführung, Kappe blau gekennzeichnet (Austritt), für Druckaufnehmer. |
| 1 0284 06 | 1/8 | Schnellmessventil für HERZ-Kombiventile SMART und HERZ-STRÖMAX GN Strangregulierventile, gelbe Ausführung, Kappe rot gekennzeichnet (Eintritt), für Druckaufnehmer. |
| 2 0284 05 | 1/8 | Schnellmessventil für HERZ-STRÖMAX GNW TW Strangregulierventile, gelbe Ausführung, Kappe blau (Austritt) für Druckaufnehmer, die Ventile sind mit zwei Einkerbungen am Sechskant (für Trinkwasser) gekennzeichnet, für Druckaufnehmer. |

2	0284 06	1/8	Schnellmessventil für HERZ-STRÖMAX GNW TW Strangregulierventile, gelbe Ausführung, Kappe rot gekennzeichnet (Eintritt) für Druckaufnehmer, die Ventile sind mit zwei Einkerbungen am Sechskant (für Trinkwasser) gekennzeichnet, für Druckaufnehmer.
1	0284 11	1/4	Schnellmessventil für HERZ-STRÖMAX Stangregulierventile, gelbe Ausführung, Kappe blau gekennzeichnet (Austritt) für Druckaufnehmer, verlängerte Bauform für Ventile mit einer Isolierstärke bis 40mm, für Druckaufnehmer.
1	0284 12	1/4	Schnellmessventil für HERZ-STRÖMAX Stangregulierventile, gelbe Ausführung, Kappe rot gekennzeichnet (Eintritt) für Druckaufnehmer, verlängerte Bauform für Ventile mit einer Isolierstärke bis 40mm, für Druckaufnehmer.
2	0284 20	1/4	HERZ-Messventil mit Entleerung für Trinkwasser, gelbe Ausführung, Kappe grün gekennzeichnet, für Druckaufnehmer.
1	0284 22	1/4	HERZ-Messventil mit Entleerung, gelbe Ausführung, Kappe rot gekennzeichnet (Eintritt), für Druckaufnehmer.
1	0284 21	1/4	HERZ-Messventil mit Entleerung, gelbe Ausführung, Kappe blau gekennzeichnet (Austritt), für Druckaufnehmer.
1	0284 23	1/4	Schnell-Messventil lang mit Entleerung gerade blau gekennzeichnet, für Druckaufnehmer.
1	0284 24	1/4	Schnell-Messventil lang mit Entleerung gerade rot gekennzeichnet, für Druckaufnehmer.
1	0284 03	1/4	Schnell-Messventil mit Impulsleitungsanschluss, gelbe Ausführung, Kappe blau gekennzeichnet (Austritt), für Druckaufnehmer.
1	0284 04	1/4	Schnell-Messventil mit Impulsleitungsanschluss, gelbe Ausführung, Kappe rot gekennzeichnet (Eintritt), für Druckaufnehmer.
1	0284 00	1/4	Druckaufnehmerset für Schnellmessventile.
1	0284 10	1/4	Schnell-Messventil Verlängerungsadapter, 1 Set = 2 Stück.

Betriebsdaten

Heiz- und Kühlanlagen 1 0284 0x, 1 0284 1x:

Betriebsdruck max.:	PN25	Einbaulage: beliebig
Min. Betriebstemperatur:	2 °C (Wasser)	
	- 20 °C (mit Frostschutzmittel)	
Max. zulässige Betriebstemperatur:	120 °C, bei 10 bar	

Heiz- und Kühlanlagen 1 0284 2x:

Betriebsdruck max.:	PN16	Einbaulage: beliebig
Min. Betriebstemperatur:	2 °C (Wasser)	
	- 20 °C (mit Frostschutzmittel)	
Max. zulässige Betriebstemperatur:	120 °C, bei 10 bar	

Heizwasserqualität entsprechend ÖNORM H 5195 bzw. VDI-Richtlinie 2035. Die Verwendung von Ethylen- und Propylenglykol ist im Mischungsverhältnis 25 - 50 Vol. [%] zulässig.

Werkstoffe:

Gehäuse:	entzinkungsbeständiges Messing
Dichtungen:	EPDM

Betriebsdaten

Trinkwasser 2 0284 0x:

Betriebsdruck max.:	PN25	Einbaulage: beliebig
Min. Betriebstemperatur:	2 °C	Medium: Trinkwasser
Max. zulässige Betriebstemperatur:	85 °C, bei 10 bar	

Trinkwasser 2 0284 20:

Betriebsdruck max.:	PN16	Einbaulage: beliebig
Min. Betriebstemperatur:	2 °C	Medium: Trinkwasser
Max. zulässige Betriebstemperatur:	85 °C, bei 10 bar	

Werkstoffe:

Gehäuse:	trinkwasserhygienisch geeignetes Messing entsprechend der aktuellen UBA-Liste (BWGL Metalle) und der aktuellen 4MS-Liste
Dichtungen:	physiologisch unbedenkliches Material

☑ Messing

Gemäß Art. 33 der REACH-Verordnung (EG Nr. 1907/2006) sind wir verpflichtet, darauf hinzuweisen, dass der Stoff Blei auf der SVHC-Liste geführt wird und dass alle aus Messing bestehenden Bauteile, die in unseren Erzeugnissen verarbeitet sind, mehr als 0,1 % (w/w) Blei (CAS: 7439-92-1 / EINECS: 231-100-4) enthalten. Da Blei als Legierungsbestandteil fest gebunden ist, sind keine Expositionen zu erwarten und daher sind keine zusätzlichen Angaben zur sicheren Verwendung notwendig.

☑ Anwendungsbereich

Haustechnische Anlagen mit Trinkwasser sowie Kalt- und Warmwasser. Zum hydraulischen Abgleich in Heizung oder Kühlanlagen, Einregulieren von Verteilleitungen, Strängen, Wärmetauschern, Heiz- und Kühlregistern.

Hinweis!

Die Kappen der Messventile dürfen nur zur Messung abgenommen werden. Im Betrieb müssen die Kappen immer fest aufgeschraubt sein.

☑ Einsatzbereich

Zur Messung von Differenzdruck bzw. Durchfluss.
Messcomputer 1 8900 05 empfohlen.

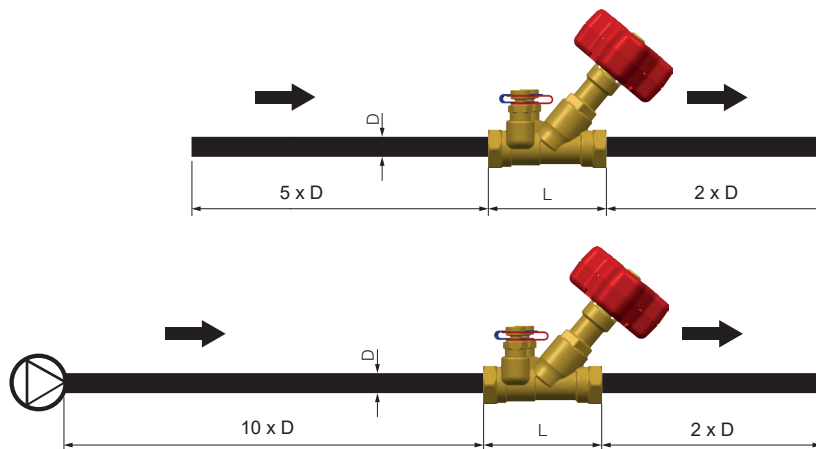
☑ Montage

Es wird kein Dichtungsmaterial benötigt, da die Messventile o-ringdichtend sind. Die Montage erfolgt durch Einschrauben im Uhrzeigersinn, die Demontage gegen den Uhrzeigersinn. Das maximale **Drehmoment** beträgt **5Nm**. Für die Montage werden je nach Ausführung Schlüssel mit SW15 bzw. SW16 benötigt.

☑ Messen

Zur Erlangung aussagekräftiger Messergebnisse ist auf die Einhaltung der Beruhigungsstrecken im Ein- und Auslauf zu achten.

Gemäß CIBSE Code W müssen Strangreguliertventile mit einem Minimum von 5 Rohrdurchmessern gerader Rohrleitung, ohne Hindernisse, stromaufwärts des Ventils installiert werden. Stromabwärts des Ventils sind mindestens 2 Rohrdurchmesser gerader Rohrleitung erforderlich. Wenn eine Pumpe direkt vor dem Ventil installiert ist, empfehlen wir 10 Rohrdurchmesser gerader Rohrleitung, ohne Hindernisse, stromaufwärts des Ventils, um eine korrekte Messung zu erhalten.



Bei Anlagen mit Frostschutz ist mit Korrekturfaktoren zu arbeiten. Das Wasser-Glykolgemisch weist eine andere (temperaturabhängige) Viskosität als reines Wasser auf. Bei Messungen mit dem Messcomputer ist der angezeigte Messwert daher verfälscht. Die Eingabe von der Glykolarart (Ethylenglykol, Propylenglykol), Glykolanteil und Mediumtemperatur im Messcomputer ist erforderlich.

☑ Entsorgung

Die Entsorgung von HERZ Messventilen dürfen die Gesundheit oder die Umwelt nicht gefährden. Nationale Rechtsvorschriften für die ordnungsgemäße Entsorgung der HERZ Messventile sind zu beachten.

Hinweis: Alle Schemen haben symbolischen Charakter und erheben keinen Anspruch auf Vollständigkeit.

Sämtliche in diesem Dokument enthaltenen Angaben entsprechen den zum Zeitpunkt der Drucklegung vorliegenden Informationen und dienen nur zur Information. Änderungen im Sinne des technischen Fortschrittes sind vorbehalten. Die Abbildungen verstehen sich als Symboldarstellungen und können somit optisch von den tatsächlichen Produkten abweichen. Mögliche Farbabweichungen sind drucktechnisch bedingt. Länderspezifische Produktabweichungen sind möglich. Änderungen von technischen Spezifikationen und der Funktion vorbehalten. Bei Fragen kontaktieren Sie bitte die nächstgelegene HERZ-Niederlassung.