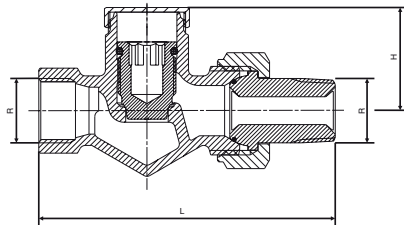


# HERZ RL-1

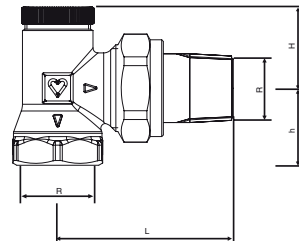
## Rücklaufventile ohne Voreinstellung

Normblatt für 3723 / 3724 / S 3724, Ausgabe 0424

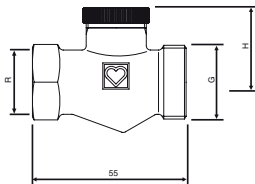
☑ Sonderbauformen R = R 1/2 G = G 3/4



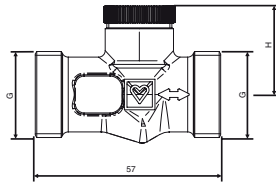
3723



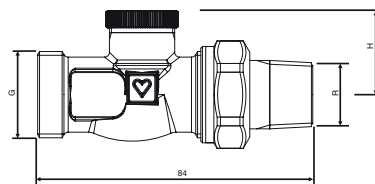
3724, S 3724



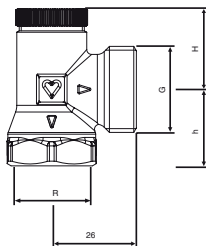
1 3723 11



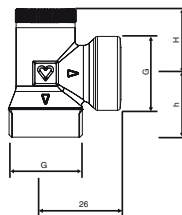
1 3737 01



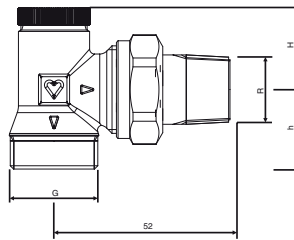
1 3733 11



1 3724 71



1 3724 37



1 3748 01

☑ Einbaumaße in mm  
Bestellnummern

| Artikelnummer | Ausführung     | R Anschluß | Ø Anschluß | L  | H  | h  | Bestellnummer |
|---------------|----------------|------------|------------|----|----|----|---------------|
| 3723          | Durchgangsform | 3/8        | 12         | 74 | 28 | -  | 1 3723 40     |
|               |                | 1/2        | 15         | 82 | 28 | -  | 1 3723 41     |
|               |                | 3/4        | 18         | 95 | 27 | -  | 1 3723 42     |
| 3724          | Eckform        | 3/8        | 12         | 47 | 20 | 2  | 1 3724 40     |
|               |                | 1/2        | 15         | 52 | 20 | 25 | 1 3724 41     |
|               |                | 1/2        | 15         | 52 | 20 | 25 | S 3724 01     |
|               |                | 3/4        | 18         | 60 | 21 | 27 | 1 3724 42     |

☑ Ausführungen

Alle Modelle werden in vernickelter Ausführung geliefert und sind Universalmodelle mit Spezialmuffe für Gewinderohr und Klemmsetanschluß.

## ☑ HERZ-RL-1 Sonderbauformen

### HERZ-RL-1 Ventile in Sonderbauformen, Dimension 1/2

|           |   |
|-----------|---|
| 1 3737 01 | Durchgangsform, 2 x Außengewinde G 3/4, konischdichtend                             |
| 1 3733 11 | Durchgangsform, Heizkörperanschluß konischdichtend, Rohranschluß Außengewinde G 3/4 |
| 1 3724 37 | Eckorm, 2 x Außengewinde G 3/4, konischdichtend                                     |
| 1 3748 01 | Eckform, Heizkörperanschluß konischdichtend, Rohranschluß Außengewinde G 3/4        |

## ☑ Betriebsdaten

### HERZ-Klemmset

|                         |        |
|-------------------------|--------|
| Max. Betriebstemperatur | 110 °C |
| Max. Betriebsdruck      | 10 bar |

Heizwasserqualität entsprechend ÖNORM H 5195 bzw. VDI-Richtlinie 2035.

Beim Einsatz von HERZ-Klemmsets für Kupfer- und Stahlrohre sind die zulässigen Temperatur- und Druckangaben laut EN 1254- 2:1998 gemäß Tabelle 5 zu beachten. Für Kunststoffrohranschlüsse gelten max. Betriebstemperatur 80 °C und max. Betriebsdruck 4 bar, sofern vom Rohrhersteller zugelassen.

## ☑ Anwendungsgebiet

Warmwasserheizungsanlagen.

Durch Einbau des Rücklaufventils ist der Heizkörper-Rücklaufanschluß absperrbar. Dadurch kann bei gleichzeitiger Absperrung des Vorlaufventils (bei Thermostatventilen Stellung „0“) der Heizkörper bei unter Druck stehender Anlage demontiert werden. Es ist dann möglich, Servicearbeiten oder Arbeiten an der Wand hinter dem Heizkörper (Tapezierung, Verfl iesung) durchzuführen, ohne die übrige Anlage stillsetzen zu müssen. Ist eine Voreinstellung des Rücklaufventils oder Füllen und Entleeren von Heizkörper oder Anlage über das Rücklaufventil gefordert, wird der Einbau des Rücklaufventils HERZ-RL-5 empfohlen.

## ☑ Heizkörperanschluß

Eisenrohranschluß **6210** konischdichtend, montiert.  
Die Verwendung des HERZ-Montageschlüssels **6680** wird empfohlen.

## ☑ Weitere Anschlußmöglichkeiten

Bestellnummern sind dem HERZ-Lieferprogramm zu entnehmen  
Anstelle des Heizkörperanschlusses und an den Außengewinden G 3/4 einsetzbar.

|                       |  |
|-----------------------|--|
| <b>6210</b> 1/2       | Eisenrohranschluß,<br>Baulängen 26 bzw. 35 mm.   |
| <b>6211</b> 1/2       | Reduzieranschluß, 1/2 x 3/8.   |
| <b>6213</b> 3/8       | Reduzieranschluß, 3/8 x 1/2.   |
| <b>6218</b> 3/8 – 3/4 | Lange Gewindetülle, ohne Mutter, kann zum Ausgleich von Baumaßdifferenzen gekürzt werden. Baulängen 3/8 x 40; 1/2 x 39, 42 bzw. 76; 3/4 x 70 mm. |
| <b>6218</b> 1/2       | Gewindetülle, ohne Mutter,<br>Baulängen 36, 48 bzw. 76 mm.   |
| <b>6235</b> 3/8 – 3/4 | Lötanschluß, 3/8 x 12; 1/2 x 12, 15 bzw. 18; 3/4 x 18 mm.  |
| <b>6249</b> 3/8 – 3/4 | Eisenrohranschlußbogen, ohne Mutter, konischdichtend   |
| <b>6274</b> G 3/4     | Klemmset für Kupfer- und dünnwandige Stahlrohre, für Rohraußendurchmesser 8, 10, 12, 14, 15, 16 mm.  |
| <b>6276</b> G 3/4     | Klemmset mit Weichdichtung für Kupfer- und dünnwandige Stahlrohre  |
| <b>6098</b> G 3/4     | Klemmset für PE-X-, PB- und Kunststoff-Verbundrohre  |

An der Muffenseite der Ventile einsetzbar:

|                        |   |
|------------------------|---|
| <b>6219</b> 1/2 – 3/4  | Reduktionsmuffe, gelbe Ausführung, für Verbindung Rohr/Ventil, Innengewinde (Rohr) x Außengewinde (Ventil), 1 x 1/2, 1 1/4 x 1/2, 1 x 3/4, 1 1/4 x 3/4. |
| <b>6066</b> M 22 x 1,5 | Kunststoffrohranschluß für PE-X-, PB- und Kunststoff-Verbundrohre, einsetzbar mit Adapter 1 <b>6272</b> 01 (R 1/2 x M 22 x 1,5).                        |
| <b>6098</b> G 3/4      | Kunststoffrohranschluß für PE-X-, PB- und Kunststoff-Verbundrohre, einsetzbar mit Adapter 1 <b>6266</b> 01 (R 1/2 x G 3/4).                             |

Rohrdimensionen der Kunststoffrohranschlüsse laut HERZ-Lieferprogramm.

**☑ Rohranschluß**

**Universalmodelle**

Die Universalmodelle sind mit Spezialmuffen ausgestattet. Es kann wahlweise ein Gewinderohr oder mittels Klemmset ein kalibriertes Weichstahl- oder Kupferrohr angeschlossen werden. Das Klemmset ist separat zu bestellen.

Bei Ventilen R=1/2 für Rohraußendurchmesser 10, 12, 14 und 16 mm ist der Klemmsetadapter Art.-Nr. 6272 zwischen Ventil und Klemmset zu verwenden.

|                   |  |           |           |           |           |           |           |           |
|-------------------|--|-----------|-----------|-----------|-----------|-----------|-----------|-----------|
| Rohr ø D mm       |  | 12        | 10        | 12        | 14        | 15        | 16        | 18        |
| Ventil R=         |  | 3/8"      | 1/2"      |           |           |           |           | 3/4"      |
| Adapter Art. No.  |  |           | 1 6272 01 | 1 6272 01 | 1 6272 01 |           | 1 6272 01 |           |
| Klemmset Art. No. |  | 1 6292 00 | 1 6292 00 | 1 6284 01 | 1 6284 03 | 1 6292 01 | 1 6284 05 | 1 6292 02 |

Bei der Montage von Weichstahl- oder Kupferrohren mit Klemmset empfehlen wir die Verwendung von Stützhülsen. Für eine einwandfreie Montage ist das Gewinde der Klemmringschraube bzw. -mutter, sowie der Klemmring selbst mit Silikonöl zu ölen. Wir verweisen auf die HERZ-Verarbeitungsanleitung.

**☑ Konstruktive Besonderheiten**

Die Absperrung erfolgt über eine Ventilspindel, welche mit dem Mehrzweckschlüssel 1 6625 00 oder mit einem Innensechskantschlüssel SW 8 auf- und zuge dreht werden kann. Die volle Öffnung wird nach ca. 3 bis 3,5 Umdrehungen erreicht.

Die Sitzdichtung ist metallisch und daher verschleißsicher. Die Ventilspindel wird nach außen mittels O-Ringes abgedichtet. Dies gewährleistet bis zur angegebenen Betriebstemperatur Leichtgängigkeit und Wartungsfreiheit des Ventils auf Dauer.

Die Spindel ist gegen unbeabsichtigtes Ausdrehen gesichert und zusätzlich durch eine aufgeschraubte Metallkappe abgedeckt.

**☑ kvs and Zeta value**

| Kurve | HERZ-RL-1    | $k_{vs}$ | Zeta-Wert bezogen auf Rohr nach DIN 2440 |
|-------|--------------|----------|--|
| 1     | 3723 - 3/8   | 1,5      | 17                                       |
| 2     | 3723 - 1/2   | 1,9      | 29                                       |
| 3     | 3723 - 3/4   | 2,0      | 86                                       |
| 4     | 3724 - 3/8   | 2,15     | 8  |
| 5     | 3724 - 1/2   | 2,6      | 15                                       |
|       | S 3724 - 1/2 | 2,6      | 15                                       |
|       | 3724 - 3/4   | 2,6      | 51                                       |

**☑ Zubehör**

- 1 6625 00 Mehrzweckschlüssel für Voreinstellung
- 1 6680 00 Montageschlüssel für Anschlüsse

**☑ Entsorgung**

Bei der Entsorgung ist die örtliche und aktuell gültige Gesetzgebung zu beachten.

**☑ Werkstoff**

Gemäß Art 33 der REACH-Verordnung (EG Nr. 1907/2006) sind wir verpflichtet, darauf hinzuweisen, dass der Stoff Blei auf der SVHC-Liste geführt wird und dass alle aus Messing bestehenden Bauteile, die in unseren Erzeugnissen verarbeitet sind, mehr als 0,1 % (w/w) Blei (CAS: 7439-92-1 / EINECS: 231-100-4) enthalten. Da Blei als Legierungsbestandteil fest gebunden ist, sind keine Expositionen zu erwarten und daher sind keine zusätzlichen Angaben zur sicheren Verwendung notwendig .

Hinweis: Alle Schemas haben symbolischen Charakter und erheben keinen Anspruch auf Vollständigkeit. Sämtliche in diesem Dokument enthaltenen Angaben entsprechen den zum Zeitpunkt der Drucklegung vorliegenden Informationen und dienen nur zur Information. Änderungen im Sinne des technischen Fortschrittes sind vorbehalten. Die Abbildungen verstehen sich als Symboldarstellungen und können somit optisch von den tatsächlichen Produkten abweichen. Mögliche Farbabweichungen sind drucktechnisch bedingt. Länderspezifische Produktabweichungen sind möglich. Änderungen von technischen Spezifikationen und der Funktion vorbehalten. Bei Fragen kontaktieren Sie bitte die nächstgelegene HERZNiederlassung

