

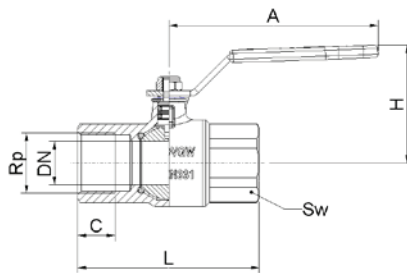


HERZ golyóscsap gázhoz

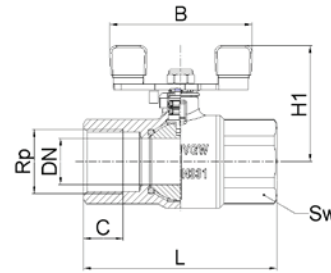
ÖVGW által bevizsgált

Adatlap: 1 2300 XX, 2016. június

☑ Méretek



1 2300 2X



1 2300 3X

Cikkszám	DN	MOP	PN* [bar]	Rp [in]	L [mm]	C [mm]	A [mm]	B [mm]	H [mm]	H1 [mm]	Sw [mm]	Súly [kg]
1 2300 29	8	5	1	1/4	55	11	70	/	41	41	17	0,152
1 2300 20	10	5	1	3/8	60	11,4	70	/	41	41	21	0,172
1 2300 21	15	5	1	1/2	75	15	90	/	49	45	26	0,297
1 2300 22	20	5	1	3/4	80	16,3	90	/	52	47	32	0,428
1 2300 23	25	5	1	1	90	19,1	135	/	64	65	41	0,770
1 2300 24	32	5	1	1-1/4	110	21,4	135	/	67	69	50	1,290
1 2300 25	40	5	1	1-1/5	120	21,4	180	/	86	/	55	1,977
1 2300 26	50	5	1	2	140	25,7	180	/	92	/	70	3,140
1 2300 39	8	5	1	1/4	55	11	/	60	41	41	17	0,147
1 2300 30	10	5	1	3/8	60	11,4	/	60	41	41	21	0,168
1 2300 31	15	5	1	1/2	75	15	/	60	49	45	26	0,295
1 2300 32	20	5	1	3/4	80	16,3	/	60	52	47	32	0,425
1 2300 33	25	5	1	1	90	19,1	/	85	64	65	41	0,750
1 2300 34	32	5	1	1-1/4	110	21,4	/	85	67	69	50	1,250

☑ Anyag

Ház:

Golyó:

Szelepcső:

Kézi fogantyú:

Golyótömítés:

Orsótömítések:

kovácsolt sárgaréz az EN 12165 szerint, CW617N

sárgaréz, kovácsolt, az EN 12165 szerint, teljes átömlés, krómozott, CW617N

sárgaréz az EN 12164 szerint, CW614N

fogantyú, karos kivitelben, sárga, horganyzott acéllemez

fogantyú, szárnyas kivitelben, sárga, horganyzott acéllemez

NBR 80ShA

NBR 70ShA

Üzemi adatok

Szerkezet:	EN 331, DIN 3537-1, DIN 3586 szabvány
Üzemi nyomás:	MOP5 gázhoz (EN331), PN1 (HTB 650°C)
Üzemi hőmérséklet:	gázokhoz -20 °C és 60 °C között, a DIN-DVGW szabvány szerint az alábbi számon NC-4312BN0382
Termikus biztonság (TAS):	aktiválási hőmérséklet: 92 °C és 100 °C között
Tömítőanyag:	EN 549 szabvány
Kenőanyag:	EN 377 szabvány
Közeg:	gázok az EN 437 szabvány szerint, 1., 2., 3. gázcsalád DVGW táblázat G260/I
Menet:	az ISO 7-1, ISO 228 szerint
*HTB 650 °C – tűzálló (30 perc)	

Alkalmazási terület

A HERZ golyóscsapokat gázhoz elzáró szerelvényként használják gázkészülékekhez (gázkazánok, WWB, gáztűzhelyek), és a DVGW-TRGI 2008 előírásoknak megfelelnek. A golyóscsap az 1., 2. és 3. gázcsalád gázaihoz használható az EN 437 szabvány szerint. A golyóscsapot biztonsági elemként használják a gázos rendszerekben, és azt teljesen nyitott vagy teljesen zárt helyzetben kell használni. Tűz esetén a szelepet el kell zárni. Tűz esetén a tömítés a magas tűzhőmérséklet miatt leég. Ekkor a zárás a golyó és a ház között a megmaradó fémes tömítésen keresztül történik.

Szerelés

A menetes csatlakozóhoz a kereskedelemben kapható tömítőanyagokat, például kendert és tömítő pasztát vagy teflon tömítő szalagot kell használni. Az előírt maximális csatlakozási nyomatékot a csővégek becsavarásakor nem szabad túllépni. A golyóscsapot tűzvédelmi eszközként a fogyasztói készülékek előtt kell beszerelni.

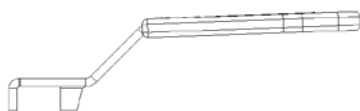
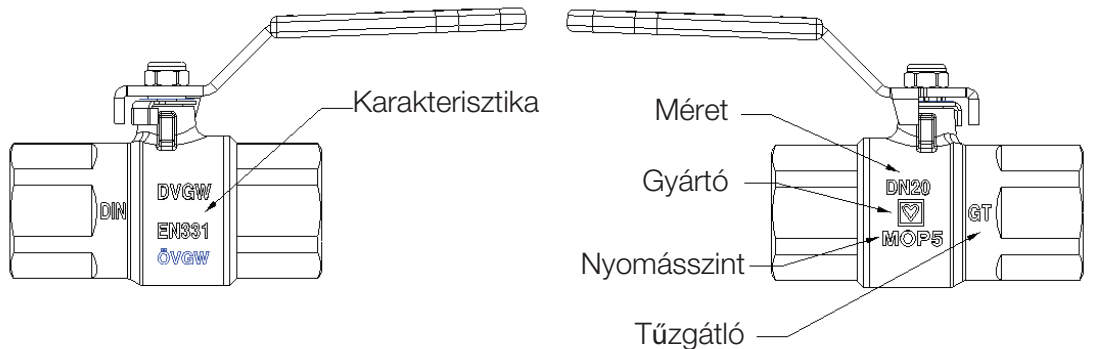
Karbantartás

A HERZ gáz golyóscsap karbantartásmentes, de ajánlatos évente kétszer működtetni (megmozgatni).

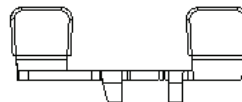
Ártalmatlanítás

A HERZ gáz golyóscsap ártalmatlanítása nem veszélyeztetheti az egészséget vagy a környezetet. A HERZ gáz golyóscsap szabályszerű ártalmatlanítása során be kell tartani a nemzeti és helyi szabványokat és irányelveket.

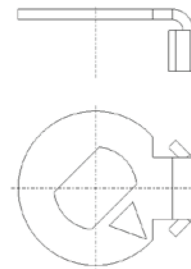
Jelölések



Acél, hosszú, sárga

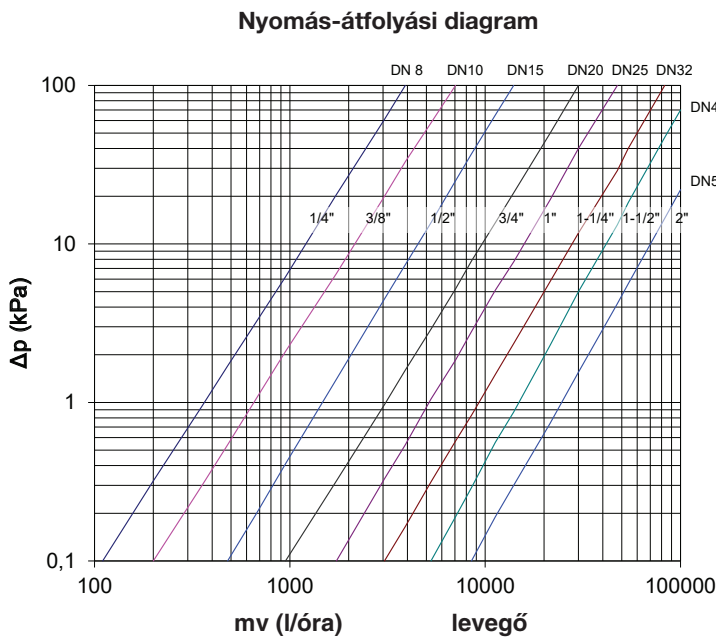
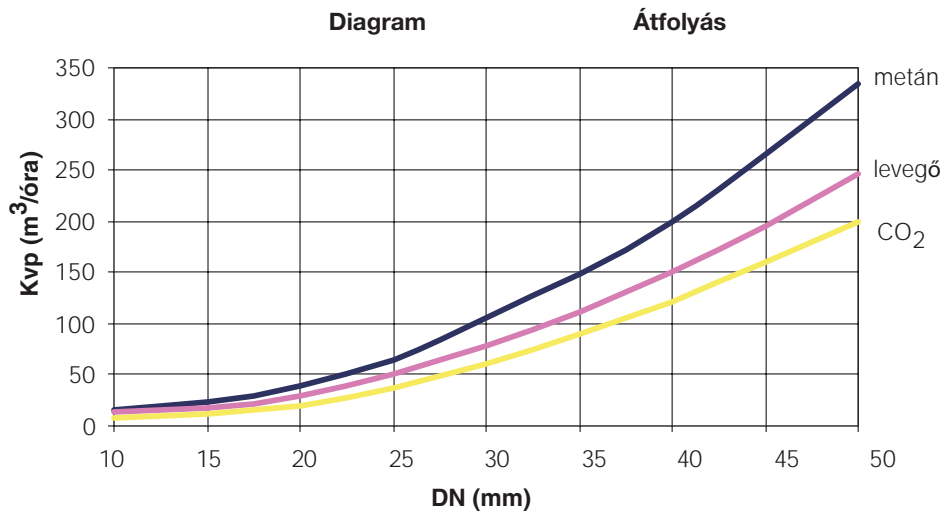
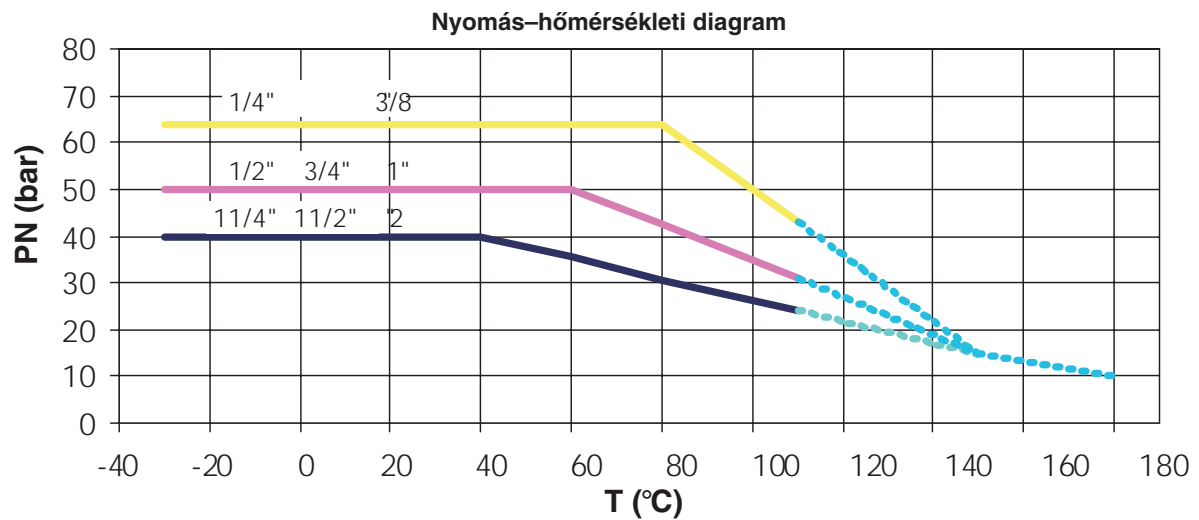


Acél, rövid, sárga



Tartólemez

☑ HERZ golyóscsap gázhoz, diagramok



DN	Kv	Kvp
8	3,9	3,6
10	7,1	6,6
15	17	15,8
20	34	31,5
25	55	51
32	102	95
40	165	153
50	270	250

Kv: Áramlási tényező (m³/óra) – az áramlási sebesség 15,5 °C-os vízhőmérsékleten, 1 bar (100 kPa) nyomásvesztés mellett, teljesen nyitott szeleppel.

Kvp: Áramlási tényező (m³/óra) – 1,16 kg/m³ sűrűségű légáram 15,5 °C hőmérsékleten, 1 mbar (0,1 kPa) nyomásvesztéssel, teljesen nyitott szeleppel.

A jelen dokumentumban jelzett összes specifikáció és állítás megfelel a nyomtatás időpontjában rendelkezésre álló információknak, és azok pusztán tájékoztatási célokat szolgálnak. Fenntartjuk a jogot a technológiai haladásnak megfelelő módosításra. Minden kép és rajz csak szimbolikus ábrázolás, továbbá nem tekinthető teljesnek. A képek csak szimbolikus ábrázolásként értelmezendők, ezért azok látható módon eltérhetnek a tényleges termékektől. A színekben is lehet az alkalmazott nyomtatási technológiától függő eltérés. A termékek országoként eltérhetnek. Fenntartjuk a jogot a műszaki specifikációk és funkciók módosítására. További kérdések esetén, kérjük, mindenképpen keresse az Önhez legközelebbi HERZ fiókierődát.