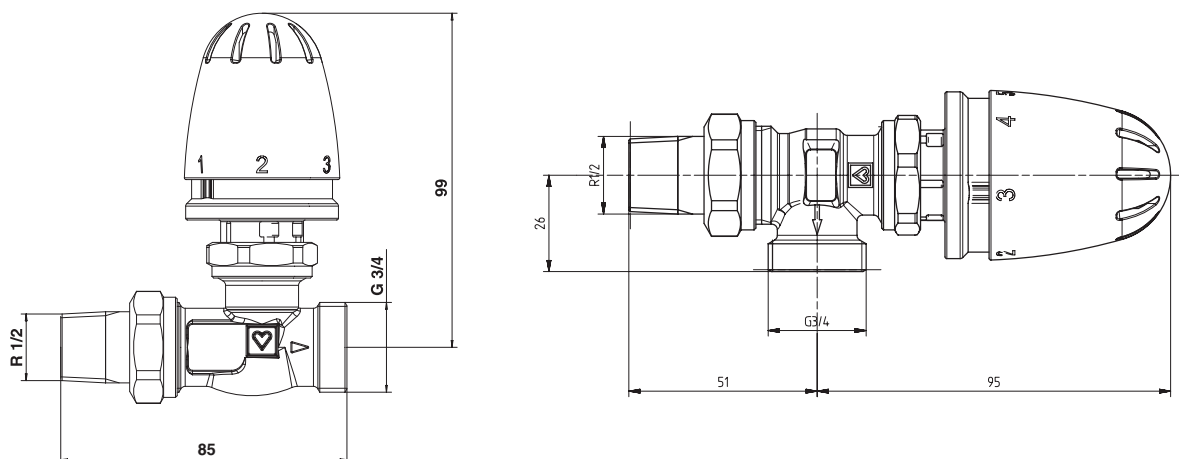


HERZ visszatérő hőmérséklet-korlátozó

Visszatérő hőmérséklet-korlátozó

Adatlap: 9201 2011. július



Kivitelek

- 1 **9201 00 Visszatérő hőmérséklet-korlátozó**
a visszatérő hőmérséklet 25–60 °C közötti szabályozásához a beállított értéktartomány korlátozásával és blokkolásával.
- 1 **9201 41 Visszatérő hőmérséklet-korlátozó DE LUXE, króm**
a visszatérő hőmérséklet 25–60 °C közötti szabályozásához a beállított értéktartomány korlátozásával és blokkolásával.
- 1 **9201 23 Egyenes kivitelű**
 - 1 **9201 00** Visszatérő hőmérséklet-korlátozó „Mini”,
 - 1 **7733 81** HERZ-TS-90-termostátszelep alsórész, nikkelezett, fűtőtestcsatlakozó kónuszos tömítéssel R 1/2, külső menet 3/4.
- 1 **9201 24 Sarok kivitelű**
 - 1 **9201 00** Visszatérő hőmérséklet-korlátozó „Mini”,
 - 1 **7724 37** HERZ-TS-90-termostátszelep alsórész, nikkelezett, fűtőtestcsatlakozó kónuszos tömítéssel R 1/2, külső menet 3/4.

G 3/4 méretű roppantógyűrűs készletet a réz, acél vagy műanyagcsöves csőcsatlakozókhoz külön kell megrendelni.

Üzemi adatok

Max. üzemi hőmérséklet	110 °C
Max. üzemi nyomás	10 bar
Beállítási hőmérséklet tartomány	25–60 °C

A fűtővíz minősége feleljen meg az ÖNORM H 5195 szabványnak, ill. a 2035 VDI irányelvnek.

Roppantógyűrű-készletek

A réz- és acélcsövek HERZ rögzítő készletének alkalmazásakor be kell tartani az EN 1254-2:1998 szabvány 5. táblázata szerinti megengedett hőmérsékleti és nyomási előírásait. Műanyag csőcsatlakozások esetén a maximális üzemi hőmérséklet 80 °C, és a maximális üzemi nyomás 4 bar, amennyiben a cső gyártója engedélyezi.

Beállítási tartomány, előírt értéktartomány

Az előírt érték tartományon belüli hőmérsékleti értékeket a kijelzősávhoz állított kék kézikerek-jelölések figyelembe vételével kell beállítani. Eltérések lehetségesek a rendszer kialakításától és működési módjától függően.

Jelölés	1	2	3	4	5
kb. °C	25	35	45	55	60

Funkció

A HERZ visszatérő hőmérséklet-korlátozó automatikus arányos szabályozó a víz hőmérsékletének szabályozására a radiátorok vagy padlófűtési rendszerek visszatérő ágában.

A vízhőmérséklet átkerül a szelepházból a hőmérsékletérzékelőbe. Ha a visszatérő ágban a beállított, előírt értékű hőmérsékletet túllépi, a szabályozó bezárul, illetve kinyílik, amennyiben a hőmérséklet ennél alacsonyabbra esik.

Szerelés

A termosztatikus szelep alsó részének felszerelésekor be kell tartani az áramlás irányát (nyíl a házon). A védőkupak eltávolítása után a visszatérő hőmérséklet-korlátozót „teljesen nyitott” helyzetben (gyári beállítás), szabadon forgó csavaranya (SW 30) segítségével kell beszerelni. A kijelzősávnak jól láthatónak kell lennie.

Szerelési tudnivalók

A környezeti hőmérséklet nem haladhatja meg a beállított célértéket, különben a szabályozó folyamatosan zárva marad.

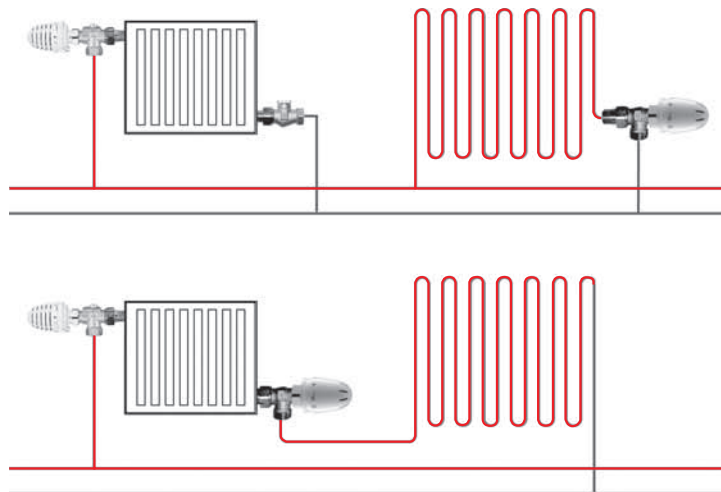
Alkalmazási terület

Vízfűtéses rendszerek

A visszatérő hőmérséklet-korlátozót a radiátorok visszatérő hőmérsékletének korlátozására vagy kombinált padlófűtéses rendszerek kis padlófűtési felületeinek (legfeljebb 15 m²) visszatérő hőmérsékletének szabályozására használják.

A visszatérő hőmérséklet-korlátozó mennyiség szabályozóként működik. A párhuzamos csatlakozású padlófűtési rendszerek szabályozásához a padlófűtési csövet ugyanolyan előremenő hőmérséklettel terhelik, mint a radiátoros fűtést.

Rendszerelv, párhuzamos bekötés, soros bekötés



Szerkezeti sajátosságok

Orsótömítés

Orsótömítésként egy O-gyűrű szolgál, amely egy, az üzemelés közben cserélhető rézkamrába van szerelve. Az O-gyűrű garantálja a szelep maximális karbantartásmentes és hosszú távú mozgását. Az O-gyűrű cseréjét a HERZ-TS-90 adatlap ismerteti.

Szelepülék tömítés

Amikor a szelep zár, a tóruszos szelepülék tömítés finoman a szelepüléken nyugszik, és garantálja a tökéletes zárási viselkedést.

A termosztatikus szelep felső részének cseréje

A felső rész nyomás alatt cserélhető a HERZ „Changefix” csereeszközzel. Használat közben be kell tartani a csereeszközhöz mellékelt kezelési utasításokat.

Fűtőteszcsatlakozó

Vascső csatlakozó **6210** kónuszos tömítéssel, szerelt.
HERZ 1 **6680 00** cikkszámú szerelőkulcs használatát javasoljuk.

További csatlakozási lehetőségek

A rendelési számokat lásd a HERZ szállítási programjában.

A fűtőtestcsatlakozó helyett használható szerelvények:

- 6210** **1/2** Vascső csatlakozás, hossza 26 vagy 35 mm.
- 6211** **1/2** Csökkentő csatlakozás, 1/2 x 3/8.
- 6218** **1/2** A hosszú menetes fűvóka, anya nélkül, rövidíthető, hogy ellensúlyozza a szerkezeti méretek közötti különbségeket. Beépítési hosszúság 39, 42, ill. 76 mm.
- 6218** **1/2** Menetes fűvóka, anya nélkül, hossza 36, 48 vagy 76 mm.
- 6235** **1/2** Forrasztócsatlakozás, 12, 15 vagy 18 mm külső csőátmérőkhöz.
- 6249** **1/2** Vascsőcsatlakozó könyök, anya nélkül, kúpos tömítés.
- 6274** **G 3/4** Roppantógyűrű-készlet réz és vékony falú acélcsövekhez, a cső külső átmérője 8, 10, 12, 14, 15, 16, 18 mm.
- 6275** **G 3/4** Lágymű tömítéssel ellátott roppantógyűrű-készlet réz és vékony falú acélcsövekhez, különösen alkalmas kemény rozsdamentes acél csövekhez, kemény galvanikus felülettel. Külső csőátmérő 12, 14, 15 mm.
- 6097** **G 3/4** Szorítógyűrű készlet PE-X, PB és műanyag kompozit csövekhez, egyenes kivitel.
- 6098** **G 3/4** Szorítógyűrű készlet PE-X, PB és műanyag kompozit csövekhez.

Csőcsatlakozó

A műanyag csőcsatlakozások csőméretei a HERZ szállítási program szerint.

A csőcsatlakozáshoz G 3/4 külső menet biztosított. A csatlakozásokat és a szorító készleteket külön kell megrendelni.

- 6235** **1/2** Forrasztott csatlakozás, kúpos tömítés, 12, 15 vagy 18 mm külső csőátmérőkhöz.
- 6274** **G 3/4** Roppantógyűrű-készlet réz és vékony falú acélcsövekhez, 8, 10, 12, 14, 15, 16, 18 mm külső csőátmérőkhöz.
- 6276** **G 3/4** Lágymű tömítéssel ellátott roppantógyűrű réz- és vékonyfalú acélcsövekhez.
- 6097** **G 3/4** Szorítógyűrű készlet PE-X, PB és műanyag kompozit csövekhez, egyenes kivitel.
- 6098** **G 3/4** Szorítógyűrű készlet PE-X, PB és műanyag kompozit csövekhez.

Az előírt értéktartomány korlátozása és blokkolása

A forgatási tartományt egy vagy két ütközőcsap behelyezésével illetéktelenek számára láthatatlanul és megváltoztathatatlanul behatárolhatja vagy rögzítheti. Az ütközőcsapok tartozékként kaphatók, készlet cikkszám: 1 **9551** 02.

Eljárás módja:

A termosztátfej alján, a talprésznél egy lyukakból álló kör található, amely az ütközőcsapok rögzítésére szolgál.

- Forgassa el a termosztátfej kézikerekét a behatárolásnak, ill. rögzítésnek megfelelően.

- A kézikerek skáláján a „2” helyzetben van egy vízszintes vonal, amely jelzi az ütközőcsapok beállítását.

Eközben ugyanazt az eljárást kell alkalmazni, mint a „Korlátozás” esetében.

- Kézikerek beállítása az előírt értékre

- Felső érték szerinti határolás:

A csapot a vonaltól balra helyezze be.

- Alsó érték szerinti határolás:

A csapot a vonaltól balra helyezze be.

- Hőmérséklet rögzítése:

A vonal jobb és bal oldalán helyezzen be egy-egy csapot.

- Az ütközőcsapokat ütközésig (a vastag részig) tolja be. Megfelelő szerszámmal (laposfogóval stb.) a csapokat újra eltávolíthatja.

Lopás elleni védelem

Lopás elleni védelemhez olyan bilincsek kaphatók, amelyek a rögzítőanyag segítségével felszerelhetők, és csak speciális kulccsal nyithatók.

Tartozékok

- 1 **6640** 00 HERZ univerzális kulcs, a lopás elleni védelem nyitásához 1 **9552** 03
- 1 **6680** 00 HERZ szerelőkulcs a csatlakozókhoz
- 1 **6807** 90 HERZ TS 90 szerelőkulcs
- 1 **7780** 00 HERZ Changefix, csereeszköz a termosztát felső részeihez
- 1 **9552** 03 Lopás elleni védelem (pattintható bilincsek), nyitás az alábbi cikkszámú univerzális kulccsal: 1 **6640** 00
- 1 **9551** 02 Ütközőcsap

Alkatrészek

- 1 **6390** 91 Termosztát felső rész
- 1 **6890** 00 HERZ-TS-90 O-gyűrű-készlet

HERZ jelleggörbe	Visszatérő hőmérséklet-korlátozó
------------------	----------------------------------

Cikksz. 9201	
---------------------	--

