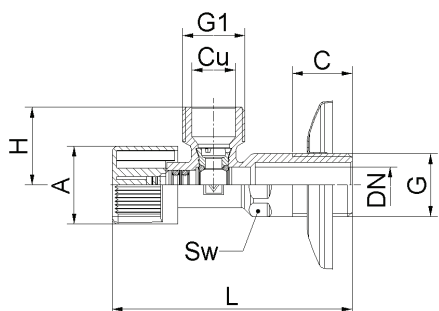


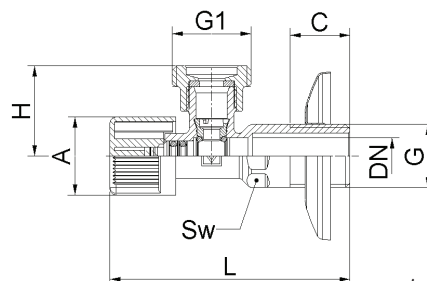
HERZ шаровой кран для системы водоснабжения, угловой

Нормаль для 255X, Выпуск 0623

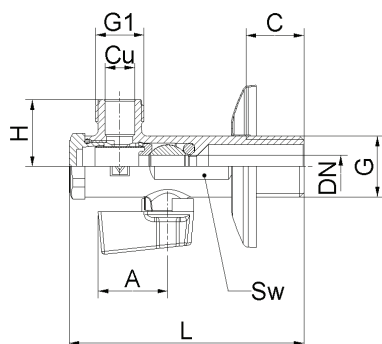
Размеры



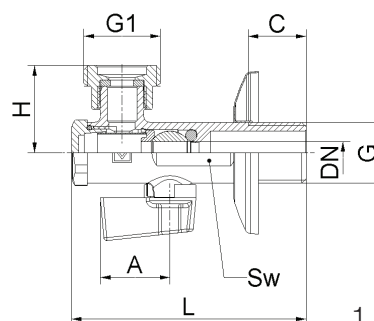
1 2550(1) 01



1 2552 01



1 2553 01



1 2554 01

Номер заказа	DN	PN [бар]	G [дюйм]	G1 [дюйм]	Cu [мм]	C [мм]	L [мм]	A [мм]	H [мм]	Sw [мм]	Фильтр
1 2550 01	6	16	1/2	3/8	10	20	80	26	23	19	-
1 2551 01	6	16	1/2	1/2	15	20	80	26	26	19	-
1 2552 01	6	16	1/2	3/4	/	20	80	26	30	19	-
1 2553 01	8	16	1/2	3/8	10	20	82	24	23	19	+
1 2554 01	8	16	1/2	3/4	/	20	82	24	30	19	+

Материал и конструкция

Корпус

штампованный из латуни в соотв. с EN 12165, хромированный

Шар

штампованный из латуни в соотв. с EN 12165, неполнопроходной

Шпиндель

латунь токарной обработки

Рукоятка (1 2550(1) 01, 1 2552 01)

пластик (ABS), хромированная

Рукоятка (1 2553 01, 1 2554 01)

ZAMAK15, хромированная

Уплотнение шара

EPDM, POM

Уплотнение шпинделя

NBR

Наружная резьба

в соответствии с ISO 228-1

Фильтр (1 2553 01, 1 2554 01)

нержавеющая сталь, с размером ячейки 300 мкм

Технические характеристики

Макс. рабочее давление

16 бар

Мин. температура

0,5 °C

Макс. температура

90 °C

Среда

вода, питьевая вода

☑ Область применения

HERZ угловые шаровые краны применяются в качестве запорной арматуры в системе водоснабжения. Угловой шаровой кран нельзя использовать в качестве регулирующей арматуры, поэтому он должен быть либо полностью открыт либо полностью закрыт (рукоятка не должна находиться в промежуточном положении). Угловые шаровые краны служат также для подключения санитарной техники, водосчетчиков горячей воды... Угловые шаровые краны 1 2553 01 и 1 2554 01 имеют встроенный фильтр, обеспечивающий дополнительную фильтрацию воды.

☑ Инструкция по монтажу

На резьбу шарового крана необходимо нанести соответствующий уплотнительный материал (фторопластовая резьбовая нить, тефлоновая лента, уплотнительная паста). На резьбе не должно быть избыточного уплотнительного материала, поскольку это может привести к ее повреждению. Шаровой кран с резьбой (G) вкручивается в фитинг в стене. При использовании медных и пластиковых труб примите во внимание ограничения по температуре и давлению для соответствующего материала. При монтаже используйте подходящий инструмент, который соответствует наружным шестигранникам муфтовых соединений Sw. Угловой шаровой кран может быть установлен в любом положении: горизонтально, вертикально или рукояткой вниз. После монтажа соединения углового шарового крана должны быть проверены монтажником на герметичность. Все инженерные стандарты и общепринятые правила должны соблюдаться штатом специалистов. При наличии в воде примесей (высокая жесткость воды, мелкодисперсные частицы), необходимо установить фильтр, в противном случае загрязнения могут повредить уплотнения в кране.

☑ Принцип работы

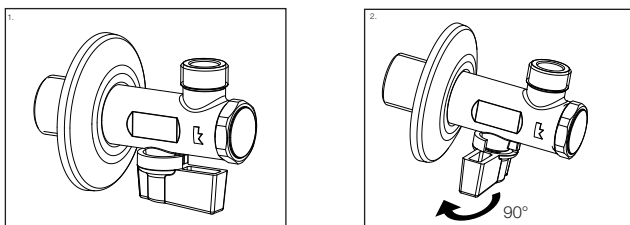
Проверьте положение рукоятки, чтобы увидеть открыт или закрыт шаровой кран. Шаровой кран открыт, если рукоятка соосна корпусу крана и закрыт, если рукоятка расположена перпендикулярно к корпусу крана. Открытие или закрытие крана выполняется поворотом рукоятки на 90°.

☑ Инструкция по эксплуатации

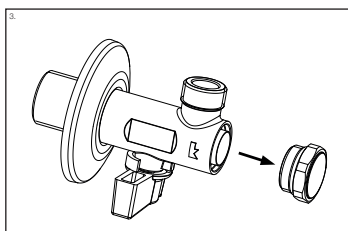
В соответствии с EN 806-5 (пункт 6. Эксплуатация) краны всегда должны находиться в полностью открытом или закрытом положении и должны приводиться в действие через равные промежутки времени, чтобы обеспечить их работоспособность. Поэтому HERZ угловые шаровые краны необходимо периодически закрывать и открывать несколько раз каждые шесть месяцев. Это предотвращает заклинивание шарового крана, уменьшает отложение осадка и снижает вероятность коррозии внутри крана.

Очистка фильтра в угловых шаровых кранах 1 2553 01 и 1 2554 01 выполняется в следующей последовательности:

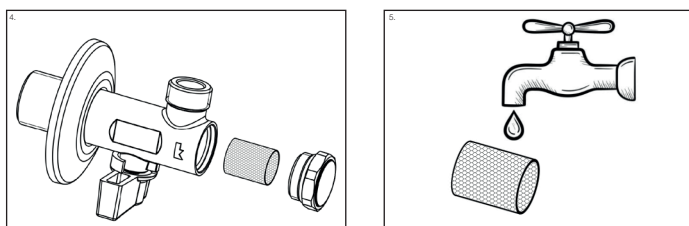
1. Закройте кран



2. Открутите заглушку крана



3. Извлеките фильтр и промойте его



4. Установите фильтр обратно в шаровой кран.

Замените фильтр, если он поврежден (см. таблицу запасных частей).

☑ Латунь

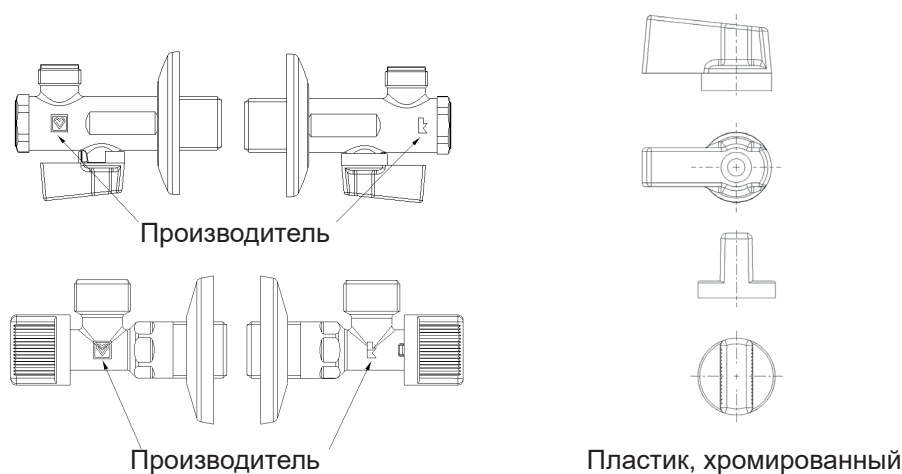
HERZ использует высококачественную латунь.

В соответствии со статьей 33 Регламента REACH (Registration; Evaluation; Authorisation; Restriction of Chemicals) (EC № 1907/2006) мы обязаны указать, что свинец внесен в список SVHC (Substances of Very High Concern - вещества очень высокой важности) и весовой процент свинца во всех латунных компонентах заводского изготовления в наших изделиях, превышает 0,1% (w/w) (CAS: 7439-92-1 / EINECS: 231-100-4). Поскольку свинец является легирующим компонентом сплава, прямое негативное влияние исключается, и поэтому дополнительной информации о безопасном использовании не требуется.

☑ Инструкция по утилизации

Утилизация HERZ угловых шаровых кранов не должна представлять опасность для здоровья человека или для окружающей среды. Необходимо соблюдать национальные правовые нормы при утилизации HERZ угловых шаровых кранов.

☑ Маркировка на шаровом кране



☑ Запасные части

Номер заказа крана	Номер заказа рукоятки	Номер заказа фильтра	Номер заказа розетки
1 2550 01	2203611R	-	2223630R
1 2551 01	2203611R	-	
1 2552 01	2203611R	-	
1 2553 01	2216612R	2321911R	
1 2554 01	2216612R	2321911R	

Примечание: все схемы носят символический характер и не являются безоговорочными.

Все технические характеристики в этой брошюре соответствуют информации, имеющейся на момент публикации и предназначены только для информационных целей. HERZ Armaturen оставляет за собой право вносить изменения в изделие, а также в его технические характеристики и/или его работу в соответствии с технологическим прогрессом и требованиями. Все изображения представлены символически и поэтому могут визуально отличаться от реального продукта. Цвета могут отличаться в зависимости от используемой технологии печати. В случае возникновения дополнительных вопросов, обращайтесь в ближайший офис HERZ.

☑ Пример использования углового шарового крана в системе водоснабжения

