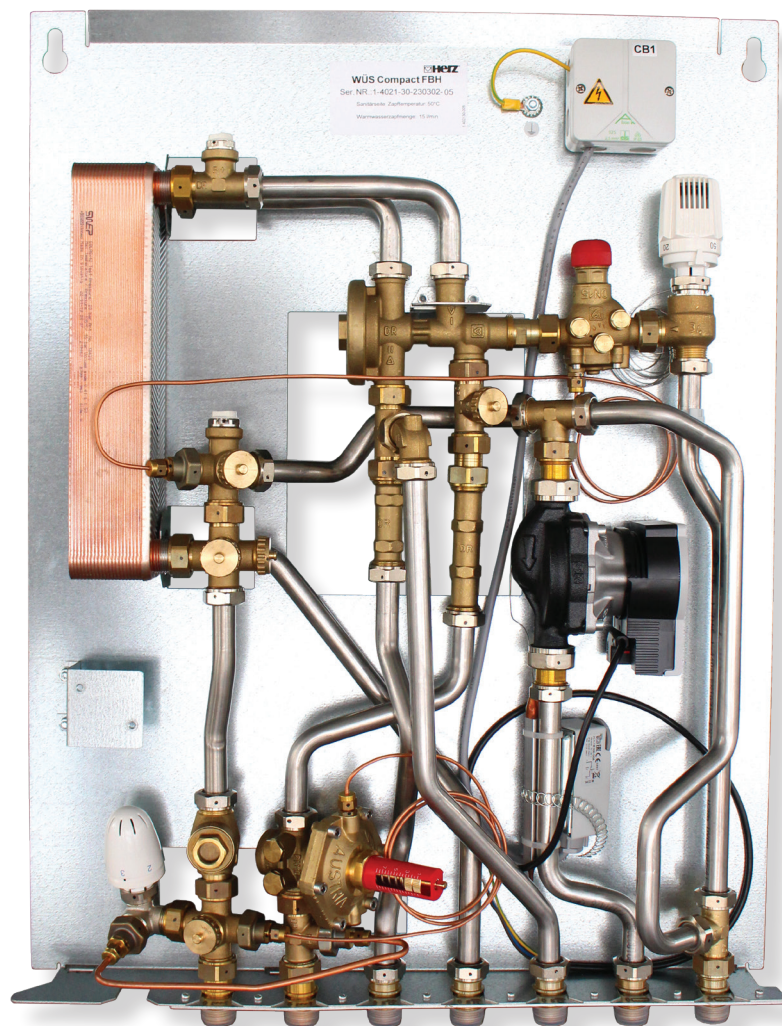


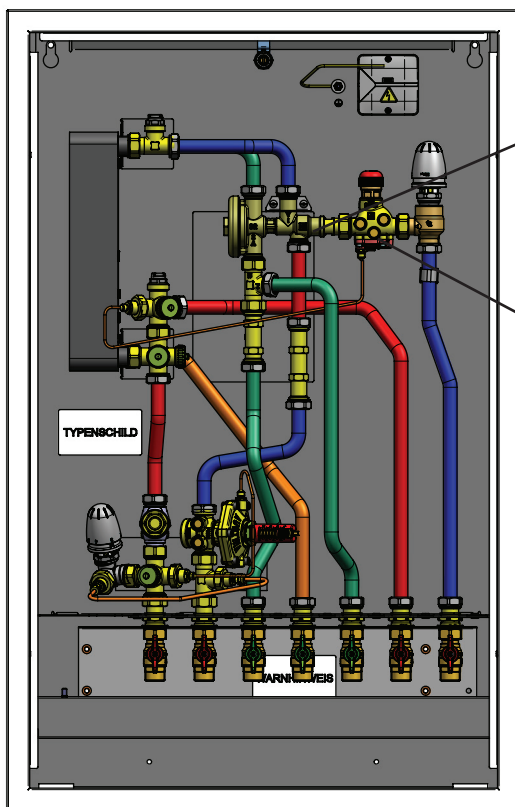
Wohnungsübergabestation WÜS - kompakt

Sicheres und zuverlässiges System



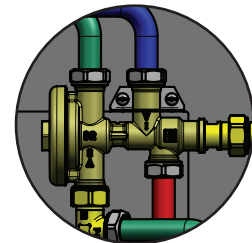
☑ WÜS kompakt

Die herkömmliche und bisher gebräuchlichste Methode der Warmwasserbereitung ist die Verwendung eines Warmwasserspeichers. Diese Art von Geräten wärmt das Wasser lange vor der Verwendung auf und speichert es in heißem Zustand. Die dabei (temperaturabhängig) unvermeidlichen Wärmeverluste erfordern eine regelmäßige Nachheizung und eine gebäudeweite Warmwasserzirkulation. Die Nachteile dieser Art der Warmwasserbereitung sind hinlänglich bekannt. Durch konstruktive Maßnahmen oder Verfahrensänderungen soll das Auftreten von Legionellen frühzeitig in diesem Prozess verhindert werden (hygienische Warmwasserbereitung). All diese Maßnahmen zielen darauf ab, das Speichern von Warmwasser über einen bestimmten Zeitraum zu vermeiden, um die Ausbreitung der Legionellen zu verhindern. Dieser Gerätetyp, der in seiner Funktion keinen Speicher benötigt, ist unter dem Oberbegriff „Durchlauferhitzer“ bekannt.



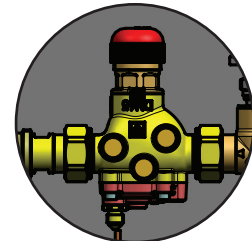
PT-Regelventil der neuen Generation

- ☑ • Wärmepumpenversion mit niedriger Vorlauftemperatur verfügbar
- Optimierte Warmwasservorrangfunktion
- KIWA-akkreditiert



☑ 4 in 1 - Differenzdruckregelventil (DPCV)

- Einstellbare Durchflussbegrenzung
- Manuelle Absperrung
- Zonenventilfunktion in Verbindung mit HERZ Thermomotor
- 20 kPa Differenzdruckregler



☑ Vorteile

- | | |
|-----------------------------------------------------------------------------------------------------------------------------------------------------------------------------------------------------------------------------------------------------------------------------------------------------------------------------------------------------------------------------------------------------------------------------------------------------------------------------------------------------------------------------------------------------------------------------------------------------------------------------------------------------------------------------------------------------------------------------------------------------------|-------------------------------------------------------------------------------------------------------------------------------------------------------------------------------------------------------------------------------------------------------------------------------------------------------------------------------------------------------------------------------------------------------------------------------------------------------------------------------------------------------------------------------------------------------------------------------|
| <ul style="list-style-type: none"> ☑ Verschiedene Montagemöglichkeiten, an der Wand oder im Unterputzschrank, z.B. mit integriertem Heizungsverteiler vorinstalliert ☑ Sicherer und zuverlässiger Betrieb mit minimalen Servicekosten ☑ Zeit- und kostensparende Installation, da nur drei Versorgungsleitungen in einer Steigleitung für alle Wohnungen benötigt werden ☑ Dezentrale und hygienische Trinkwassererwärmung nach dem Durchlaufprinzip. Keine Trinkwasserreserve erforderlich ☑ Kugelhähne auf Vormontagekonsole zur Installation, ohne dass das WÜS-Modul in einem frühen Projektstadium installiert werden muss ☑ WÜS-Verrohrung und Wärmetauscher aus hochwertigem Edelstahl | <ul style="list-style-type: none"> ☑ 4 in 1 sekundärseitiger DPCV und einstellbarer primärseitiger DPCV 25 - 60 kPa bereits enthalten ☑ Niedrigste Rücklauftemperaturen ermöglichen den Betrieb hoch energieeffizienter Wärmenetze ☑ Die Durchlaufheizung ermöglicht eine permanente Versorgung bei Warmwasserbedarf ☑ Minimaler Platzbedarf – passt in eine 100 mm Trockenbauwand ☑ WÜS ist ein komplettes Paket, das aus allen Komponenten besteht, die auf einem Rahmen montiert, werkseitig montiert und getestet sind |
|-----------------------------------------------------------------------------------------------------------------------------------------------------------------------------------------------------------------------------------------------------------------------------------------------------------------------------------------------------------------------------------------------------------------------------------------------------------------------------------------------------------------------------------------------------------------------------------------------------------------------------------------------------------------------------------------------------------------------------------------------------------|-------------------------------------------------------------------------------------------------------------------------------------------------------------------------------------------------------------------------------------------------------------------------------------------------------------------------------------------------------------------------------------------------------------------------------------------------------------------------------------------------------------------------------------------------------------------------------|



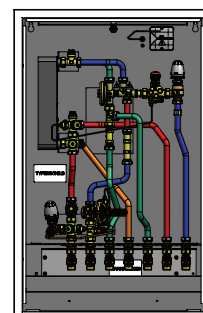
☑ Zuverlässige Warmwasserbereitung

Im Bereitschaftsbetrieb strömt das Heizungswasser aus dem Primärkreis (Fernwärmeleitung) über einen Bypass, der mit einem Rücklaufftemperaturbegrenzer auf Betriebstemperatur gehalten wird. Wird von einem an das System angeschlossenen Haushaltsverbraucher Warmwasser aus einem Wasserhahn entnommen, lässt der Drucktemperaturregler sowohl den Kaltwasser- als auch den primären Heizkreis durchfließen. Kaltes Wasser fließt durch den Wärmetauscher, wird erwärmt und steht zeitnah als Warmwasser am Warmwasserhahn zur Verfügung.

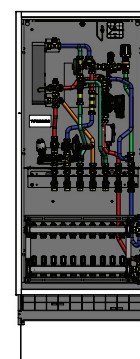
Die Temperatur des Brauchwassers wird durch einen Thermostatregler geregelt. HIU-Kompaktstationen bieten außerdem ein Prioritätsventil, das dafür sorgt, dass der Großteil der Versorgungsenergie für die Warmwasserbereitung bei der Zapfung zur Verfügung steht.

☑ WÜS compact family

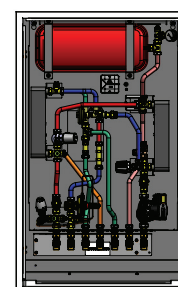
☑ **WÜS kompaktRAD** ist für die Versorgung von Radiatorenheizungen mit Heizlasten bis 15 kW ausgelegt. Das Gerät verfügt über einen 4-in-1-HERZ-Differenzdruckregler, der auf 20 kPa festgelegt ist, um den ordnungsgemäßen Betrieb typischer thermostatischer Heizkörperventile in der Wohnung sicherzustellen. Es dient außerdem als Zonenventil zur Steuerung der Raumheizung über einen Raumregler, verfügt über eine verstärkte Kappe zum manuellen Absperrn und hat die Möglichkeit, einen einstellbaren Maximaldurchfluss zu begrenzen. Ein einstellbarer primärseitiger HERZ DPCV 25 - 60 kPa ist ebenfalls eingebaut, um einen automatischen und dynamischen hydraulischen Abgleich zwischen mehreren Einheiten zu erreichen. Die Rücklaufftemperatur der Raumheizung kann mit dem eingebauten Rücklaufftemperaturbegrenzer angepasst werden, um eine höchstmögliche Systemeffizienz zu gewährleisten.



☑ **WÜS kompaktFBH** ist für die Versorgung von Flächenheizungen mit Heizlasten bis 12 kW ausgelegt. Das Gerät verfügt über einen 4-in-1-HERZ-Differenzdruckregler, der auf 20 kPa festgelegt ist, um den ordnungsgemäßen Betrieb des Strahlungsheizsystems in der Wohnung sicherzustellen. Es dient außerdem als Zonenventil zur Steuerung der Raumheizung über einen Raumregler, verfügt über eine verstärkte Kappe zum manuellen Absperrn und hat die Möglichkeit, einen einstellbaren Maximaldurchfluss zu begrenzen. Ein einstellbarer primärseitiger HERZ DPCV 25 - 60 kPa ist ebenfalls eingebaut, um einen automatischen und dynamischen hydraulischen Abgleich zwischen mehreren Einheiten zu erreichen. Durch einen Mischbypass mit thermostatischer Temperaturregelung und der integrierten Hocheffizienz-Umwälzpumpe werden niedrige Vorlauftemperaturen zwischen 20 - 50 °C eingestellt.

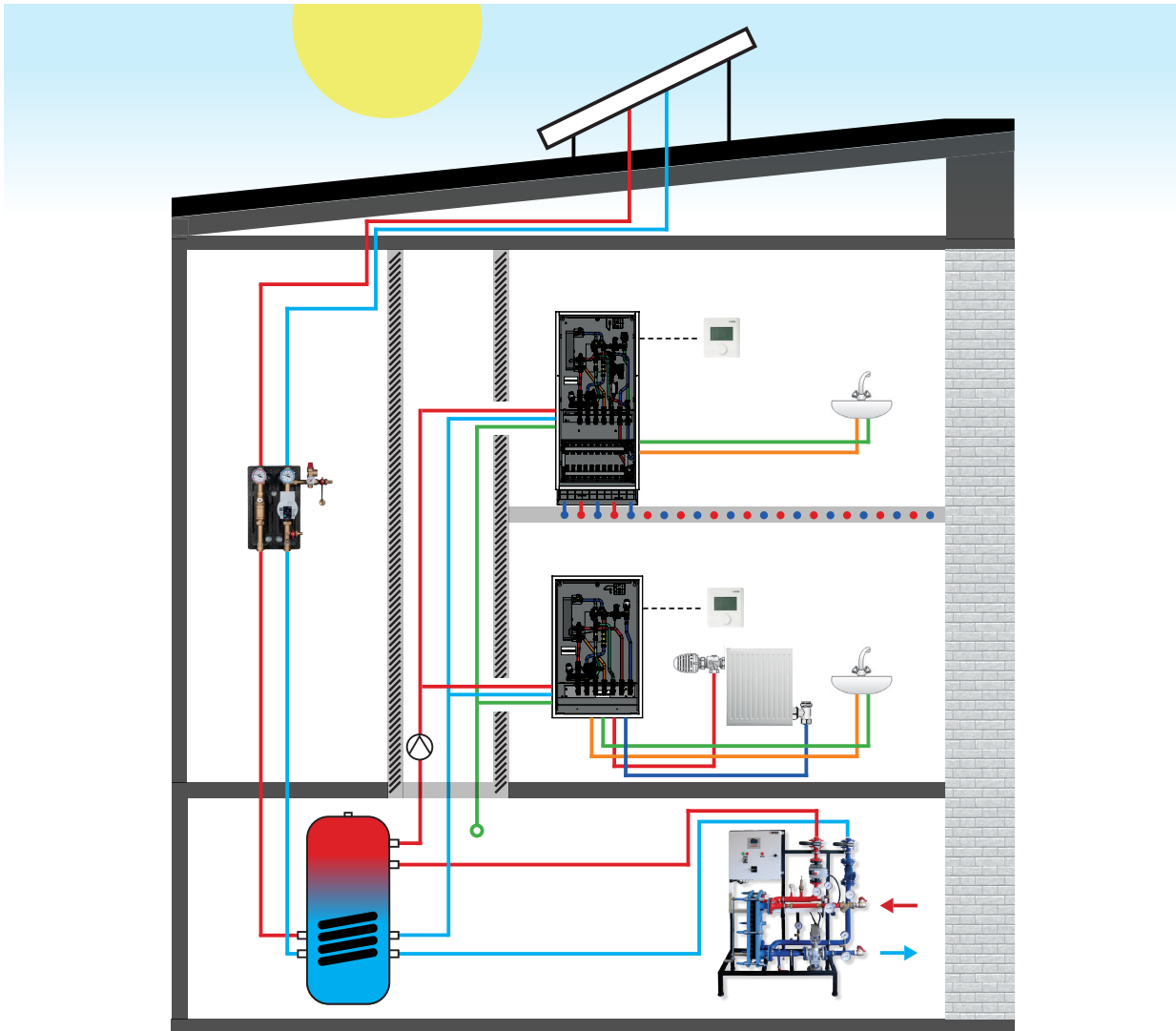


☑ **WÜS kompaktINDIREKT** ist für die Versorgung eines Heizkörpers oder einer Fußbodenheizung mit vollständiger hydraulischer Trennung des Heizsystems vom primärseitigen Versorgungssystem ausgelegt. Die Vorlauftemperaturen für die Raumheizung können zwischen 40 und 70 °C eingestellt werden, eine hocheffiziente Umwälzpumpe ist im Lieferumfang enthalten. Das Gerät verfügt über ein Zonenventil zur Steuerung der Raumheizung über einen Raumregler. Ein einstellbarer primärseitiger HERZ DPCV 25 - 60 kPa ist ebenfalls eingebaut, um einen automatischen und dynamischen hydraulischen Abgleich zwischen diesen zu erreichen.



☑ Die Leistung der Warmwasserbereitung

Niedrige Vor- und Rücklauftemperaturen sind der Schlüssel, um die heutigen Anforderungen an die Systemeffizienz bei der Erzeugung und beim Transport von Wärme zu erfüllen. HERZ-TK-Anlagen bieten in dieser Hinsicht hervorragende Leistungen und sind daher der perfekte Partner für jedes Fernwärmenetz sowie für Systeme mit Brennwertnutzung. Da erneuerbare Energiequellen in der Regel mit einem Pufferbehälter verbunden sind, können sie problemlos in ein solches System integriert werden und helfen, Emissionen und Kosten weiter zu reduzieren, wann immer sie verfügbar sind. HERZ-TK-Anlagen werden in verschiedenen 4 Warmwasser-Leistungsstufen von 11 bis 22 l/min Zapfleistung angeboten, so dass unterschiedliche Wohnungsgrößen problemlos berücksichtigt werden können.



☑ Fit für die Aufgaben von heute

Im Gegensatz zum Warmwasserspeicherverfahren arbeitet das HIU erst dann, wenn Warmwasser benötigt wird, also „abgezapft“ wird. HIUs sind für den Betrieb in Fern- und Nahwärmenetzen konzipiert und optimiert. Sie sind trotz ihrer kompakten Bauweise äußerst effizient. Ihr Einsatzgebiet konzentriert sich auf Einfamilienhaushalte (z. B. zwei Erwachsene, zwei Kinder) in geschlossenen Wohnungen auf Geschosswohnungsbasis – insbesondere für den häufigen Fall einer nachträglichen Fernwärmeversorgung. Auch für den Einsatz in Neubauten und Einfamilienhäusern sind die Geräte bestens geeignet.

Je nach Potenzial des Hauptversorgers verfügen HERZ HIUs für jede Anwendung über ausreichend Leistung, um die üblichen Komfortanforderungen der Verbraucher erfüllen zu können. Entscheidendes Qualitätskriterium für den Anwender im praktischen Einsatz derartiger Geräte ist die Durchflussmenge des zugeführten Warmwassers pro Zeiteinheit (Minute). Außerdem muss das Warmwasser die gewünschte oder voreingestellte Temperatur haben und auch während der gesamten Zapfzeit auf dieser Temperatur gehalten werden.

☑ **Bestelldaten für WÜS kompaktINDIREKT**

WÜS kompaktINDIREKT				
Zapfleistung	11 l/min	15 l/min	18 l/min	22 l/min
WÜS kompaktIND	1 4021 38	1 4024 55	1 4024 43	1 4024 56
WÜS kompaktIND TSR	1 4021 35	1 4021 36	1 4024 88	1 4021 37
Zirkulationsset	1 4024 73			
Unterputzschrank kurz, 120 mm tief	1 4024 51			
Frontrahmen mit Tür kurz	1 4024 52			
Aufputzabdeckung WÜS kompaktIND	1 4024 57			
Vormontagekonsole WÜS kompaktIND	1 4024 49			
Fühleraufnahme für den Wärmemengenzähler M 10 x 1 mm	1 4022 46			
Leergewicht	27 kg			
Anschlüsse	AG ¾" flachdichtend			
Max. Betriebsdruck	16 bar primär / 3 bar sekundär			
Max. Versorgungstemp. WÜS kompaktIND	70 °C			
Max. Versorgungstemp. WÜS kompaktIND TSR	85 °C			
Min. Trinkwasserfließdruck	2,8 bar			
Umwälzpumpe Raumheizung	Wilo Para RS 15/6 (SCU) oder ähnlich			
Umwälzpumpe Warmwasserzirkulation	Wilo Star-Z NOVA oder ähnlich			

MCW - mains cold water, **UFH** - under floor heating, **TSR** - with thermostatic control valve, **DHW** - domestic hot water, **NT** - radiant heating version, **HT** - radiator heating version, **NTHT** - radiant heating version with additional high temperature outlet

☑ **Bestelldaten für WÜS kompaktFBH**

WÜS kompaktFBH				
Zapfleistung	11 l/min	15 l/min	18 l/min	22 l/min
WÜS kompaktFBH	1 4021 29	1 4021 30	1 4024 42	1 4021 31
WÜS kompaktFBH TSR	1 4021 26	1 4021 27	1 4024 87	1 4021 28
WÜS kompaktFBH TSR isoliert*	1 4021 32	1 4021 33	1 4024 92	1 4021 34
Zirkulationsset	1 4024 73			
Unterputzschrank kurz, 90 mm tief	1 4024 47			
Unterputzschrank kurz, 150 mm tief (bei isolierten Leitungen oder Zirkulationsset)	1 4021 63			
Frontrahmen mit Tür kurz	1 4024 48			
Unterputzschrank lang, mit Vormontagekonsole und Anschlussverrohrung	1 4021 61			
Frontrahmen mit Tür lang	1 4021 62			
Aufputzabdeckung WÜS kompaktFBH	1 4024 09			
Vormontagekonsole WÜS kompaktFBH	1 4024 49			
Fühleraufnahme für den Wärmemengenzähler M 10 x 1 mm	1 4022 46			
Leergewicht	15 kg			
Anschlüsse	AG 3/4" flachdichtend			
Max. Betriebsdruck	10 bar			
Max. Versorgungstemp. WÜS kompaktFBH	70 °C			
Max. Versorgungstemp. WÜS kompaktFBH TSR	85 °C			
Min. Trinkwasserfließdruck	2,8 bar			
Umwälzpumpe Raumheizung	Wilo Para RS 15/6 (SCU) oder ähnlich			
Umwälzpumpe Warmwasserzirkulation	Wilo Star-Z NOVA oder ähnlich			

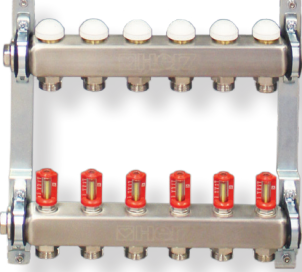
☑ **Bestelldaten für WÜS kompaktRAD**

WÜS kompaktRAD				
Zapfleistung	11 l/min	15 l/min	18 l/min	22 l/min
WÜS kompaktRAD	1 4021 47	1 4021 48	1 4024 41	1 4021 49
WÜS kompaktRAD TSR	1 4021 44	1 4021 45	1 4024 46	1 4021 46
WÜS kompaktRAD TSR isoliert*	1 4021 50	1 4021 51	1 4024 91	1 4021 52
Zirkulationsset	1 4024 73			
Unterputzschrank kurz, 90 mm tief	1 4024 47			
Unterputzschrank kurz, 150 mm tief (bei isolierten Leitungen oder Zirkulationsset)	1 4021 63			
Frontrahmen mit Tür kurz	1 4024 48			
Unterputzschrank lang, mit Vormontagekonsole und Anschlussverrohrung für den	1 4021 61			
Frontrahmen mit Tür lang	1 4021 62			
Aufputzabdeckung WÜS kompaktRAD	1 4024 09			
Vormontagekonsole WÜS kompaktRAD	1 4024 49			
Fühleraufnahme für den Wärmemengenzähler M 10 x 1 mm	1 4022 46			
Leergewicht	15 kg			
Anschlüsse	AG ¾" flachdichtend			
Max. Betriebsdruck	16 bar			
Max. Versorgungstemp. WÜS kompaktRAD	70 °C			
Max. Versorgungstemp. WÜS kompaktRAD TSR	85 °C			
Min. Trinkwasserfließdruck	2,8 bar			
Umwälzpumpe Raumheizung	-			
Umwälzpumpe Warmwasserzirkulation	Wilo Star-Z NOVA oder ähnlich			

MCW - mains cold water, UFH - under floor heating, TSR - with thermostatic control valve, DHW - domestic hot water, NT - radiant heating version, HT - radiator heating version, NTHT - radiant heating version with additional high temperature outlet

** Artikelnummer siehe Seite 8

Zubehör

HERZ Edelstahlverteiler für WÜS kompakt		Dim.	Bestellnummer
 <p>mit Durchflussmesser (3 l/min.), DN 25, bestehend aus Rücklaufverteiler mit oberem Thermostat-Oberteile (M 28 x 1,5), liefern Verteiler mit Durchflussmesseinsätzen. Anschluss mit Innengewinde G 1“, Verteilerabgänge mit G 3/4“ Eurokonus Verbindung. Komprimierung des Zubehörs Adapter (1 6098 xx) müssen sein separat bestellt.</p>	3-fach	1 4023 93	
	4-fach	1 4023 94	
	5-fach	1 4023 95	
	6-fach	1 4023 96	
	7-fach	1 4023 97	
	8-fach	1 4023 98	
	9-fach	1 4023 99	
	10-fach	1 4023 90	

Weil's ohne  nicht geht

HERZ Armaturen Ges.m.b.H.

Richard-Strauss-Straße 22, 1230 Wien, Österreich

T: +43 1 616 26 31-0, F: +43 1 616 26 31-227

E-Mail: office@herz.eu

www.herz.eu

