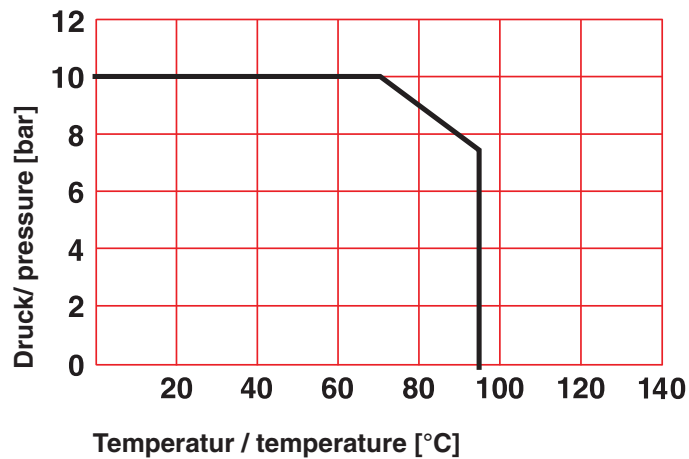




**Zusammenhang, Druck-Temperatur von Kunststoffrohrverbindern**

**Konstruktive Besonderheiten**

Die Vorgaben der Rohrhersteller bezüglich Druck und Temperatur sind zu beachten.

Der Kunststoffrohranschluss stellt eine absolut sichere Verbindung zwischen Rohr und Ventilgehäuse dar. Diese Verbindung kann bei Bedarf jederzeit gelöst werden. Eine einwandfreie Dichtheit ist auf Dauer nur dann gegeben, wenn die Montage ordnungsgemäß nach HERZ- Montageanleitung durchgeführt wurde.

**Montageanleitung**

geeignete Kalibrierer siehe an anderer Stelle im Dokument

 6098 G 3/4		 6092 G 1/2 6198 G 1		 6066 M 22 x 1,5 mm		 6092 R 1/2	
<b>1</b>		<b>2</b>					
<b>3</b>				<b>4</b>			
<b>5</b>				<b>6</b>			
	(*)	(*)		(*)	(*)		
6066	1 1/4	450°	6098	1	360°		
6092	1 1/4	450°	6198	1	360°		

Übersicht

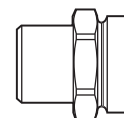
Rohrdimension	Artikelnummer	Anschlussgewinde	
14 x 2	1 6066 02	M 22 x 1,5	
16 x 2	1 6066 03	M 22 x 1,5	
17 x 2	1 6066 04	M 22 x 1,5	
14 x 2,0	1 6092 02	R 1/2	
16 x 2,0	1 6092 01	R 1/2	
10 x 1,3	1 6098 18	G 3/4	
14 x 2	1 6098 02	G 3/4	
16 x 2	1 6098 03	G 3/4	
16 x 2,2	1 6098 12	G 3/4	
17 x 2	1 6098 04	G 3/4	
17 x 2,5	1 6098 05	G 3/4	
18 x 2	1 6098 07	G 3/4	
18 x 2,5	1 6098 06	G 3/4	
20 x 2	1 6098 08	G 3/4	
20 x 2,5	1 6098 11	G 3/4	
20 x 3,5	1 6098 10	G 3/4	
16 x 2	1 6198 11	G 1	
20 x 2	1 6198 12	G 1	
25 x 3,5	1 6198 00	G 1	
26 x 3	1 6198 01	G 1	
12 x 2	1 6092 11	G 1/2	
14 x 2	1 6092 12	G 1/2	
16 x 2	1 6092 13	G 1/2	

Adapter

1 6272 01 Adapter, vernickelt Außengewinde M 22 x 1,5, mit Konus Außengewinde G 1/2, mit Flachdichtung	<b>M 22 x 1,5 AG x G 1/2 AG</b>	
1 6262 02 Adapter, vernickelt 2x Außengewinde G 3/4, mit Konus	<b>G 3/4 AG</b>	
1 6264 02 Adapter, vernickelt Innengewinde M 22 x 1,5 Außengewinde G 3/4, mit Konus	<b>M 22 x 1,5 x G 3/4 AG</b>	
1 6275 22 Adapter, vernickelt Innengewinde 1/2 Außengewinde M 22 x 1,5	<b>Rp 1/2 IG x M 22 x 1,5 AG</b>	
1 6265 01	<b>G 3/4 AG x Rp 1/2 IG</b>	
1 6265 11	<b>G 1/2 AG x Rp 1/2 IG</b>	
1 6265 12	<b>G 3/4 AG x Rp 3/4 IG</b>	
1 6265 13	<b>G1 AG x Rp 3/4 IG</b>	
1 6265 14	<b>G1 AG x Rp 1 IG</b>	
Kupplungsstück mit Innengewinde, vernickelt		

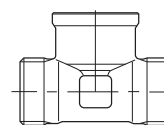
1 **6266 01**  
 1 **6266 03**  
 1 **6266 11**  
 1 **6266 20**  
 1 **6266 12**  
 1 **6266 13**  
 Kupplungsstück mit Außengewinde, vernickelt

**Rp 1/2 AG x G 3/4 AG**  
**Rp 1 AG x G 1 AG**  
**Rp 1/2 AG x G 1/2 AG**  
**Rp 3/4 AG x G 3/4 AG**  
**Rp 3/4 AG x G 1/2 AG**  
**Rp 1 AG x G 3/4 AG**



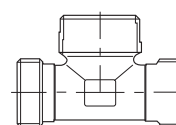
**P 3124 15**  
**P 3126 07**  
**P 3126 13**  
**P 3128 01**  
**P 3128 03**  
**P 3128 04**  
 Kupplungsstück mit Außengewinde, vernickelt

**G 1/2 AG x R 1/2 IG x G 1/2 AG**  
**G 3/4 AG x R 1/2 IG x G 3/4 AG**  
**G 3/4 AG x R 3/4 IG x G 3/4 AG**  
**G 1 AG x R 1/2 IG x G 1 AG**  
**G 1 AG x R 3/4 IG x G 1 AG**  
**G 1 AG x R 1 IG x G 1 AG**



**P 3124 20**  
**P 3126 17**  
**P 3128 16**  
**P 3128 17**  
 T-Stück mit Innengewinde, vernickelt

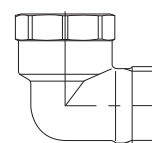
**G 1/2 AG x R 1/2 AG x G 1/2 AG**  
**G 3/4 AG x R 3/4 AG x G 3/4 AG**  
**G 1 AG x R 3/4 AG x G 1 AG**  
**G 1 AG x R 1 AG x G 1 AG**



Formstücke aus entzinkungsbeständigen Messing entsprechend DVGW - Arbeitsblatt W270 außen vernickelt, innen blank (für Trinkwasser geeignet)

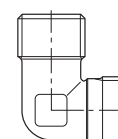
**P 3124 16**  
**P 3126 05**  
**P 3126 16**  
**P 3128 05**  
**P 3128 06**  
 Winkel mit Innengewinde, vernickelt

**G 1/2 AG x R 1/2 IG**  
**G 3/4 AG x R 3/4 IG**  
**G 3/4 AG x R 1/2 IG**  
**G 1 AG x R 3/4 IG**  
**G 1 AG x R 1 IG**



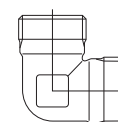
**P 3124 17**  
**P 3126 02**  
**P 3126 06**  
**P 3128 07**  
**P 3128 08**  
 Winkel mit Außengewinde, vernickelt

**G 1/2 AG x R 1/2 AG**  
**G 3/4 AG x R 1/2 AG**  
**G 3/4 AG x R 3/4 AG**  
**G 1 AG x R 3/4 AG**  
**G 1 AG x R 1 AG**



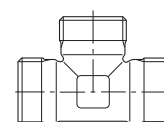
**P 3124 18**  
**P 3126 03**  
**P 3128 09**  
 Winkelkupplung, vernickelt

**G 1/2 AG**  
**G 3/4 AG**  
**G 1 AG**



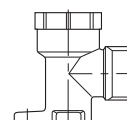
**P 3124 19**  
**P 3126 08**  
**P 3128 15**  
 T-Stück, vernickelt

**G 1/2 AG**  
**G 3/4 AG**  
**G 1 AG**



**P 3124 14**  
**P 3126 14**  
**P 3126 15**  
 Wandwinkel mit Innengewinde, vernickelt

**G 1/2 AG x Rp 1/2 IG**  
**G 3/4 AG x Rp 1/2 IG**  
**G 3/4 AG x Rp 3/4 IG**



**☑ Rohre, Kalibrierer**

HERZ-Rohr für universellen Einsatz, mit Alu Schicht 0,4-0,5 mm oder für ausschließliche Verwendung in Heizungsanlagen mit Aluschicht 0,2 mm

Rohr x	PE-RT Rollen	PE-RT Stangen	PE-RT Rollen
10 x 1,3	(-)	(-)	3 <b>F010</b> 10
14 x 2	3 <b>C140</b> 20	(-)	3 <b>D160</b> 14
16 x 2	3 <b>C160</b> 20	3 <b>C160</b> 34	3 <b>D160</b> 20
18 x 2	3 <b>C180</b> 20	(-)	3 <b>D160</b> 18
20 x 2	3 <b>C200</b> 20	3 <b>C200</b> 34	(-)
26 x 3	3 <b>C260</b> 30	3 <b>C260</b> 35	(-)
32 x 3	3 <b>C320</b> 30	3 <b>C320</b> 35	(-)
40x 3,5	3 <b>C400</b> 30	3 <b>C400</b> 36	(-)
50 x 4	(-)	3 <b>C500</b> 45	(-)
63 x 4,5	(-)	3 <b>C630</b> 45	(-)

Informationen über weitere Ausführungen wie vorgedämmte Rohre oder Varianten mit Schutzrohr erhalten Sie bei Ihrer HERZ-Niederlassung.

Geeignete Kalibrierer für HERZ-Rohr, mit Handgriff oder zur Verwendung in Bohrmaschinen.

Rohr x Wandstärke	Handkalibrierer	Maschinenkalibrierer
10 x 1,3	3 <b>F010</b> 11	
14 x 2	P <b>2011</b> 73	P <b>2010</b> 73
16 x 2	P <b>2011</b> 74	P <b>2010</b> 74
17 x 2	P <b>2011</b> 82	P <b>2010</b> 82
18 x 2	P <b>2011</b> 75	P <b>2010</b> 75
20 x 2	P <b>2011</b> 76	P <b>2010</b> 76
20 x 2,5	P <b>2010</b> 84	P <b>2010</b> 84

Rohr x Wandstärke	Handkalibrierer	Maschinenkalibrierer
25 x 2,5	P <b>2010</b> 85	P <b>2010</b> 85
25 x 3,5	P <b>2011</b> 86	P <b>2010</b> 86
26 x 3	P <b>2011</b> 78	P <b>2010</b> 78
32 x 3	P <b>2011</b> 79	P <b>2010</b> 79
40 x 3,5	P <b>2011</b> 80	P <b>2010</b> 80
50 x 4	P <b>2011</b> 83	P <b>2010</b> 83
63 x 4,5	P <b>2011</b> 86	P <b>2010</b> 87

**☑ Übersicht:**

Ventildimension Rohrquerschnitt Adapter Verschraubung

Rohr	Adapter	Verschraubung	Adapter	Verschraubung	Adapter	Verschraubung
	M 22 x 1,5	M 22 x 1,5	G 1/2	G 1/2	G 3/4	G 3/4
	Ventil DN 15		Ventil DN 15		Ventil DN 15	
10 x 1,3					1 <b>6266</b> 01	1 <b>6098</b> 18
12 x 2			1 <b>6266</b> 11	1 <b>6092</b> 11		
14 x 2	1 <b>6272</b> 01	1 <b>6066</b> 02	1 <b>6266</b> 11	1 <b>6092</b> 12	1 <b>6266</b> 01	1 <b>6098</b> 02
16 x 2	1 <b>6272</b> 01	1 <b>6066</b> 03	1 <b>6266</b> 11	1 <b>6092</b> 13	1 <b>6266</b> 01	1 <b>6098</b> 03
16 x 2,2					1 <b>6266</b> 01	1 <b>6098</b> 12
17 x 2	1 <b>6272</b> 01	1 <b>6066</b> 04			1 <b>6266</b> 01	1 <b>6098</b> 04
17 x 2,5					1 <b>6266</b> 01	1 <b>6098</b> 05
18 x 2					1 <b>6266</b> 01	1 <b>6098</b> 07
18 x 2,5					1 <b>6266</b> 01	1 <b>6098</b> 06
20 x 2					1 <b>6266</b> 01	1 <b>6098</b> 08
20 x 2,5					1 <b>6266</b> 01	1 <b>6098</b> 11
20 x 3,5					1 <b>6266</b> 01	1 <b>6098</b> 10
25 x 3,5						
26 x 3						

Rohr	Adapter	Verschraubung	Adapter	Verschraubung	Adapter	Verschraubung
	G 3/4	G 3/4	G 1	G 1	G 1	G 1
	Ventil DN 20		Ventil DN 20		Ventil DN 25	
10 x 1,3	1 <b>6266</b> 20	1 <b>6098</b> 18				
12 x 2						
14 x 2	1 <b>6266</b> 20	1 <b>6098</b> 02				
16 x 2	1 <b>6266</b> 20	1 <b>6098</b> 03	1 <b>6266</b> 13	1 <b>6198</b> 11	1 <b>6266</b> 03	1 <b>6198</b> 11
16 x 2,2	1 <b>6266</b> 20	1 <b>6098</b> 12				
17 x 2	1 <b>6266</b> 20	1 <b>6098</b> 04				
17 x 2,5	1 <b>6266</b> 20	1 <b>6098</b> 05				
18 x 2	1 <b>6266</b> 20	1 <b>6098</b> 07				
18 x 2,5	1 <b>6266</b> 20	1 <b>6098</b> 06				
20 x 2	1 <b>6266</b> 20	1 <b>6098</b> 08	1 <b>6266</b> 13	1 <b>6198</b> 12	1 <b>6266</b> 03	1 <b>6198</b> 12
20 x 2,5	1 <b>6266</b> 20	1 <b>6098</b> 11				
20 x 3,5	1 <b>6266</b> 20	1 <b>6098</b> 10				
25 x 3,5			1 <b>6266</b> 13	1 <b>6198</b> 00	1 <b>6266</b> 03	1 <b>6198</b> 00
26 x 3			1 <b>6266</b> 13	1 <b>6198</b> 01	1 <b>6266</b> 03	1 <b>6198</b> 01

#### Vornorm DIN V3838 „Eurokonus“, Anschlussgewinde G 3/4 A mit Innenkonus

Da die zur Zeit ausgegebene Vornorm DIN V3838 bis zum Erscheinen der endgültigen Norm noch geändert werden kann, und auch der Zeitpunkt, bis zu dem alle angebotenen Fabrikate der Norm entsprechen werden, nicht absehbar ist, sollte eine Vermischung von Produkten unterschiedlicher Hersteller bei der Verbindung von Armaturen und Klemmverschraubungen aus Sicherheitsgründen dann vermieden werden, wenn Zweifel an der Kombinierbarkeit bestehen können. HERZ bietet ein umfassendes Rohranschlussprogramm und garantiert, dass sowohl heute aktuelle wie auch weiterentwickelte HERZ- Klemmverbindungen immer mit HERZ Armaturen passgenau sind, somit eine Mischung mit Fremdprodukten anderer Hersteller nicht erforderlich ist. Da HERZ für Fremdprodukte keine Garantie übernehmen kann sind Kombinationen mit Produkten anderer Hersteller außerhalb der HERZ- Garantie.